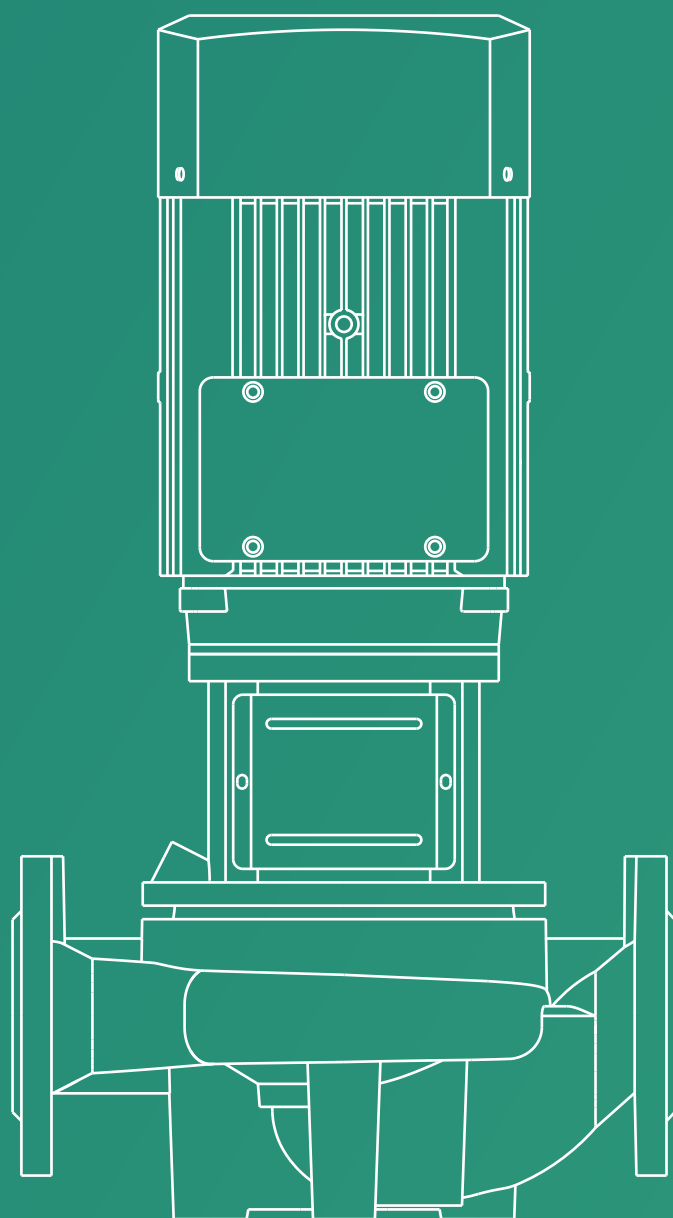


立式管道泵 ALG样册

泵与系统解决方案提供商



Inline Circulation Pump

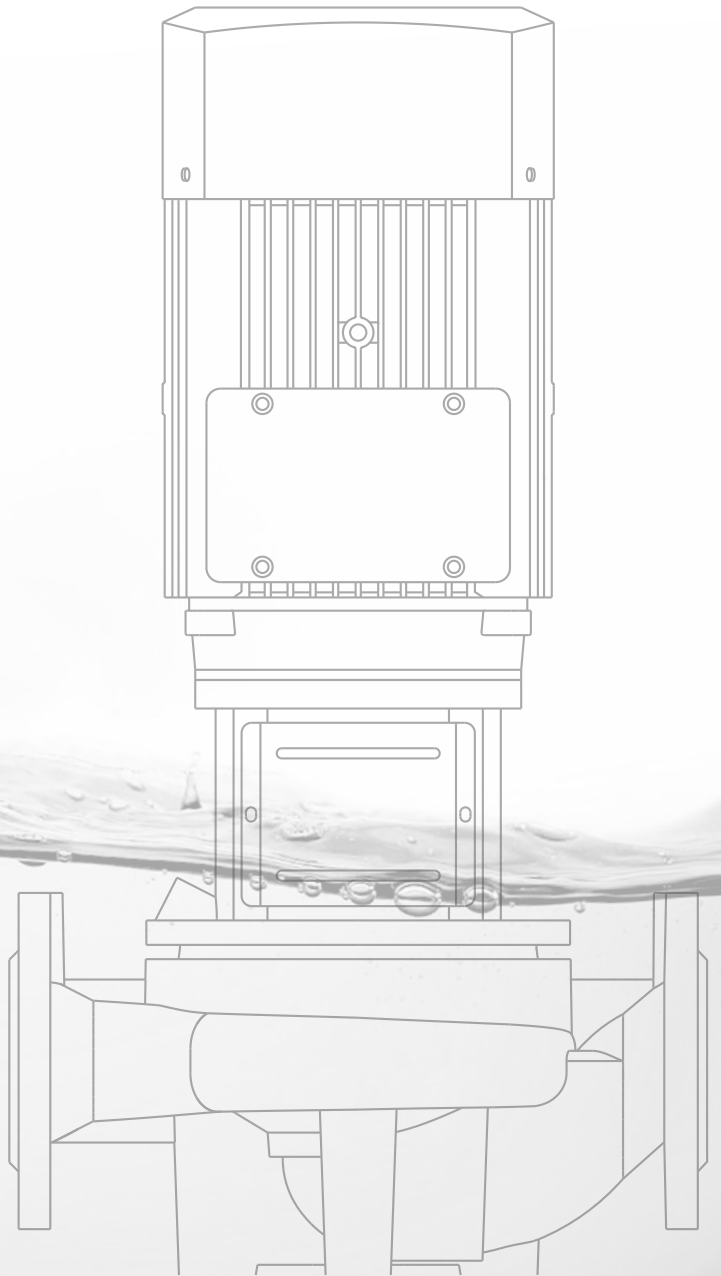
探索流动之美

EXPLORING THE BEAUTY OF FLOW
SUPERIOR IN PUMP
SUPERIOR IN ENERGY-SAVING

LAIKO 雷客

ALG 立式管道泵

Inline Circulation Pump



Superior in Pump
Superior in Energy-Saving
懂水 更懂节能

选型数据



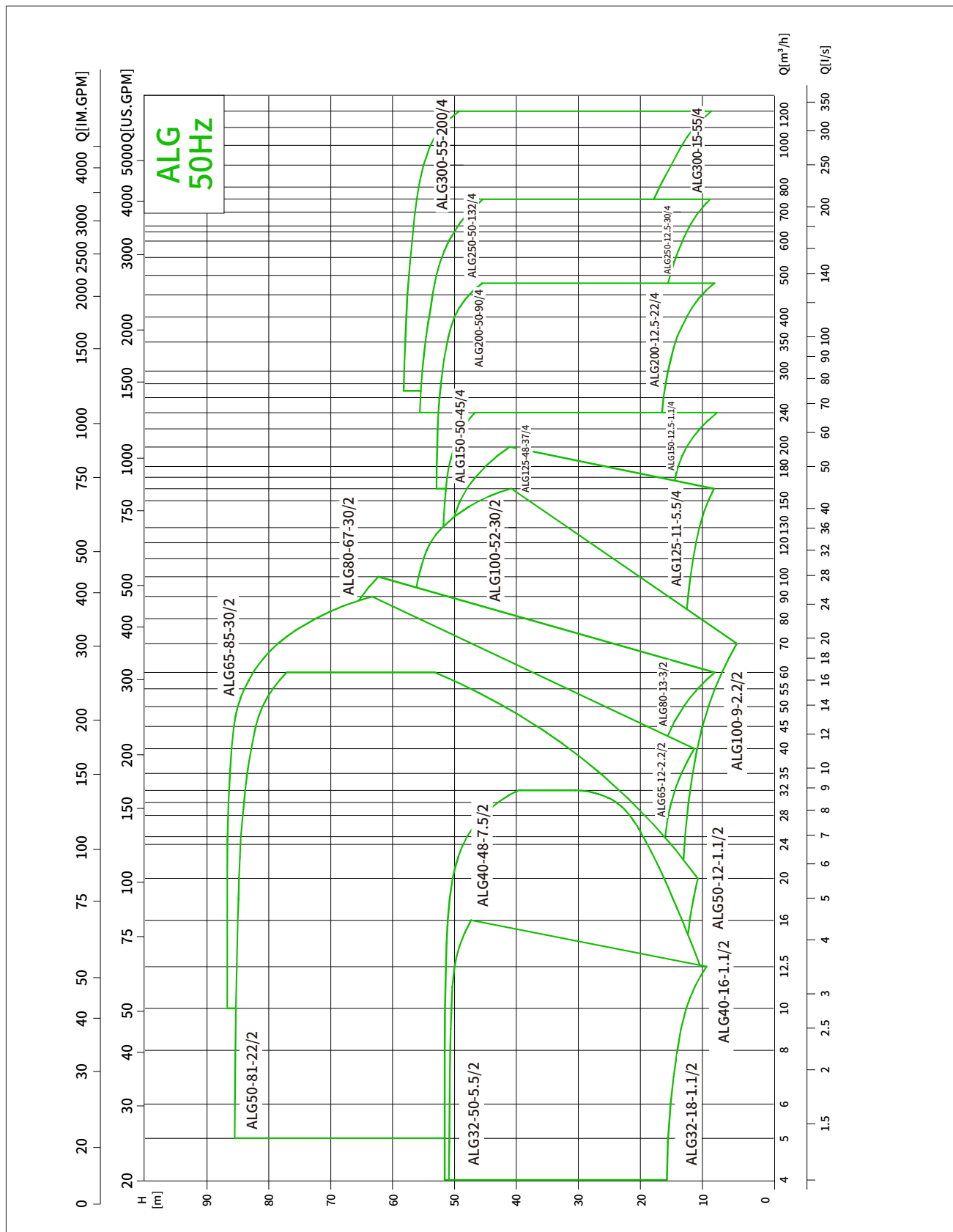
浙江雷客泵业有限公司是浙江大元泵业股份有限公司(股票代码：603757)旗下品牌，专注于节能泵的研发与制造。

雷客公司的应用领域涵盖了建筑领域、市政领域以及工业领域。目前拥有立式多级泵、立式管道泵、卧式多级泵、冷热水循环管道泵、单级离心泵、标准离心泵、不锈钢卧式单级离心泵、潜污泵、浸入式多级离心泵等产品线。产品远销欧美亚多个国家和地区，并符合当地的法律法规要求，获得了消费级C端和工业级B端客户的认可。

标准的研发、生产、销售和服务体系，奠定了雷客公司的核心竞争力和可持续发展空间。可靠的产品品质，贴心的售后服务，为雷客赢得了广泛的美誉。

雷客公司保持锐意进取，始终坚持科技创新理念，永不停歇节能探索的步伐！

性能范围



产品概述

ALG型单级管道离心泵，配有标准电机和机械密封。

此类产品的结构与相近类型产品相比，更不易受到泵送液体中杂质的影响。

产品设计为顶部可拉出的拆装形式，其可以在不影响管路系统的情况下对泵进行维修。

电机

全封闭式标准风冷二、四极标准电机

防护等级: IP55

绝缘等级: F

标准电压: 50Hz: 1X220V

3X220/380V

运行条件

产品适宜在清洁、稀薄、非侵蚀、非易燃易爆，且不含有任何可能对泵造成机械或化学损害的固体颗粒和纤维的液体中使用。而在液体粘稠或密度较大情况下使用时会造成泵特性曲线的下降和能耗的增加，详情请咨询本公司。

液体温度: -15°C~110°C;

最大工作压力: 常规型为12bar;

特殊型为16bar;

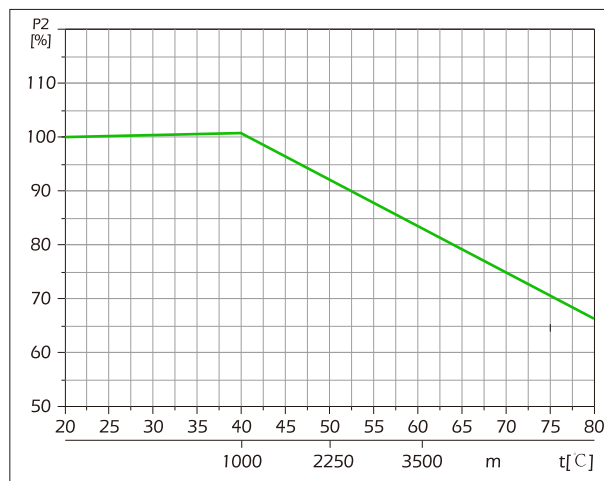
环境温度: 最高+40°C;

海拔: 最高1000m;

旋转方向: 顺时针 (电机风叶端往下看)。

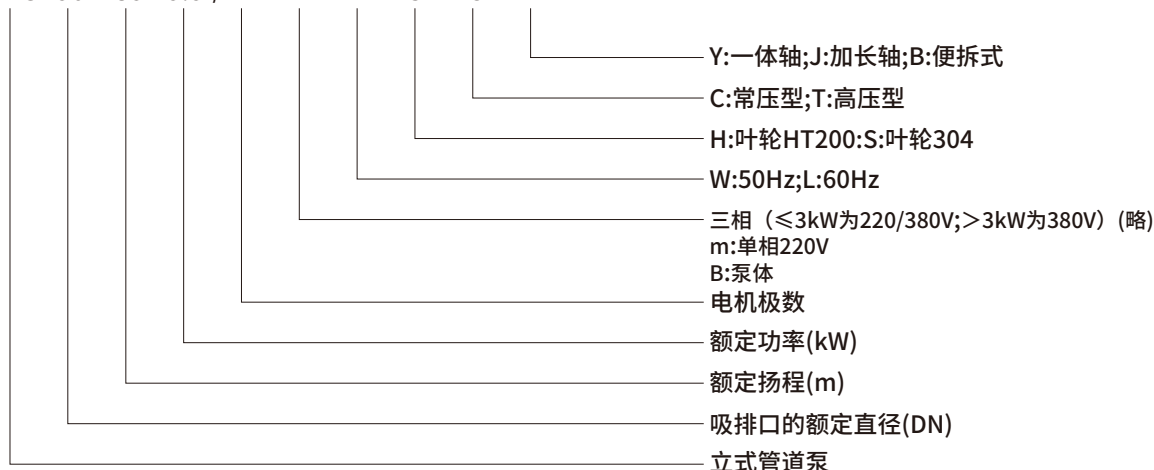
环境温度的影响

电机最高的环境为+40°C，超过40°C或者被安装在海拔1000米以上时，由于空气密度低，导致电机冷却效果不好，电机额定输出功率(P2)会降低，如图所示。因此需要配用更高输出功率的电机，详情咨询本公司。



型号说明

ALG- 50 - 35 - 5.5 / 2 - m - W - S - C - Y



最小进口压力-NPSH

如果泵中的压力低于输送液体的汽化压力，可能生气体，为避免气蚀，确保泵进口侧有一最小压力，最大吸程H(m)可按下式计算：

$$H = P_b \times 10.2 - NPSH - H_f - H_v - H_s$$

H—最大吸程 (m)

P_b—大气压力 (bar)

在闭式管路中可以认为是闭式系统的系统压力 (bar)

NPSH—净正吸入压头 (m)

可以在性能曲线中NPSH曲线上对应于最大流量处读出。

H_f—入口处的管路损失 (m)

其是对应于管路可能产生的最大流量时的值。

H_v—液体的汽化压力 (m)

其值的大小取决于液体的温度和液体的汽化压力值。

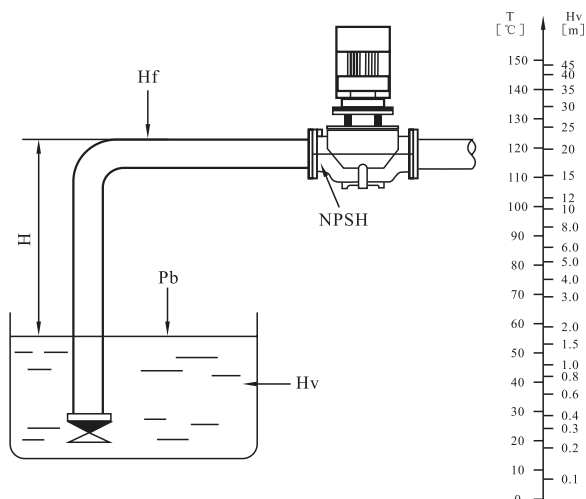
H_s—安全余量 (m)

最小为0.5米压头。

通过计算，如果"H"为正值，说明泵可以在最大吸程"H"的情况下运行；如果"H"为负值，说明泵必须要在进口有一个最小压力为"H"米的压头的情况下才可以正常运行。

注：一般情况下不进行以上计算。只有在下列情况下使用泵时才对"H"进行计算：

- 1、液体温度较高
- 2、液体流速超过了额定值
- 3、吸程较大或进口管路较长
- 4、系统压力太小
- 5、进口条件较差



应用

ALG立式管道泵是一种多用途产品，可以输送从自来水到工业液体的各种不同介质，主要作为液体的输送、增压和循环设备使用。例如：区域供热系统（供热系统中的水质应满足该系统公认的水质标准）

暖通、空调系统

冷却系统

生活热水系统

工业液体输送

供水系统

产品结构

产品采用电机与泵可分离式结构，泵部分设计为可拉出形式。所有的该类产品都配有标准电机和机械密封。电机为全封闭、风冷式标准电机。

产品泵体相当于一段管路。在泵进行维修时，可以用盲法兰将泵体封堵，从而不影响系统的正常运行。

产品的联接法兰尺寸符合GB/T17241.6(ISO7005-2) 标准，压力等级为PN16。

产品的进出口直径符合有关标准尺寸。

产品的泵头是联接电机和泵体的装置，其与泵体之间的密封件采用"O"形圈。

曲线条件

下列说明适用于后面所示性能曲线：

- 1、曲线容差符合ISO9906：2012，3B等级；
- 2、所有曲线都基于3x380V,电机在恒速2900rpm、1480rpm或1450rpm的测量值；
- 3、试验用介质为温度在20℃，不含有任何固体杂质和空气的清水；
- 4、泵的使用参考加粗曲线的性能范围，以防止流量过小产生的过热和流量过大使电机过载等；
- 5、如果泵送液体的粘度或密度不同于水，则须对电机性能进行调整。

安装条件

产品有不同的安装要求，具体的安装要求如下：

1、系统管路具有支撑泵的能力，2.2kW以下(包括2.2kW)电机的泵可以直接悬置于管道中:系统管路不具有支撑泵的能力或泵电机功率大于2.2kW时，泵必须安装在支架或底板上。

2、对于配套2.2kW以下(包括2.2kW)电机的泵可以安装在水平或垂直于管道的位置上:对于2.2kW以上电机的泵只能安装在垂直于管道的位置上(图2-A)

3、泵的安装，要保证泵在使用时系统管路的张力不应传递到泵体上。

4、为了保证电机的正常运转，泵要安装在保证有足够冷却的环境条件下，且冷却空气的温度不能超过 40°C。

5、如果泵安装在户外，必须配置合适的外罩以防止电器元件进水或凝露。

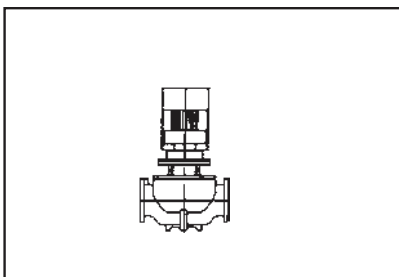
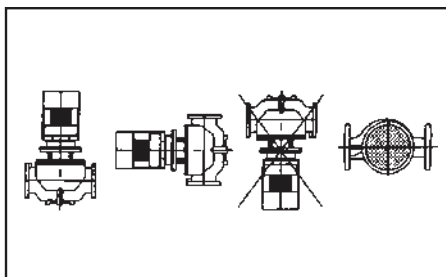
6、为了方便对泵的检查与维修，在泵的上、下方必须留有足够的空间。泵电机小于5.5kW时最小留300mm:泵电机大于5.5kW(包括5.5kW)时最小留1000mm。(图2-B)

7、为了防止噪音和振动，保证获得最佳运行效果，泵在安装时要采用减振底座。一般采用水泥底座，底座的重量应该是大于或等于1.5x泵重量。(图2-C)

8、为满足客户的不同需要，ALG32~ALG150产品分为带底板和不带底板两种。
(底板尺寸见附件)

电机功率≤2.2kW泵的安装

电机功率≤5.5kW泵的安装



电机功率>2.2kW泵的安装

电机功率≥5.5kW泵的安装

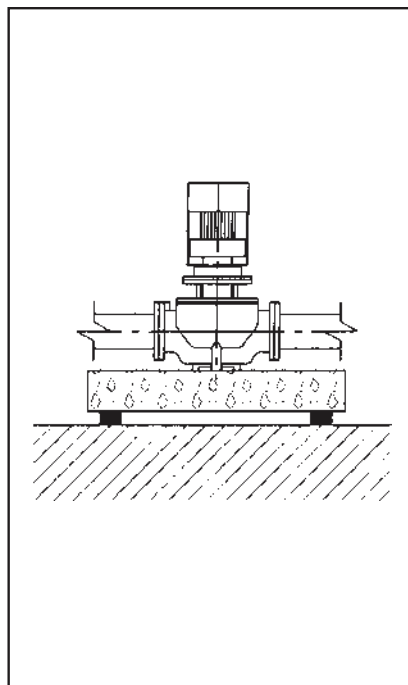
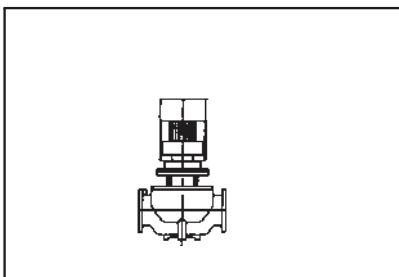
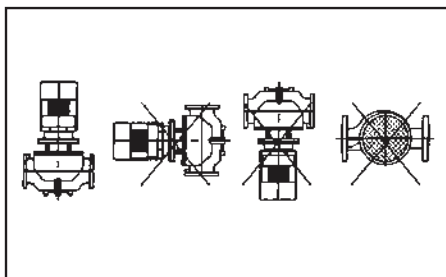


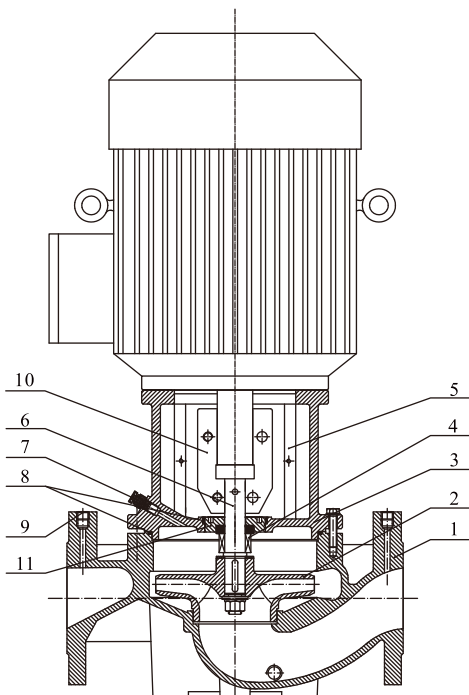
图2-A

图2-B

图2-C

结构分析

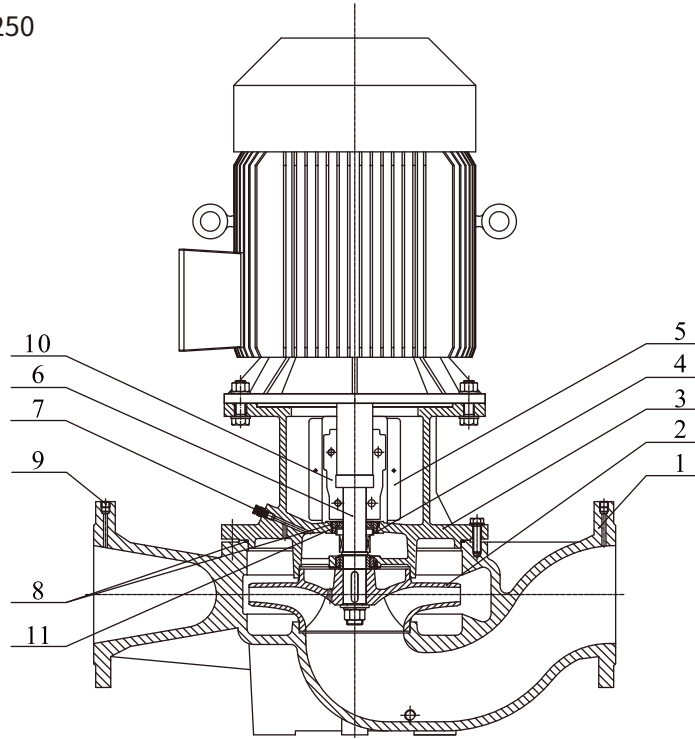
截面图 ALG32~ALG150



序号	零件名称	材料	GB	AISI/ASTM
1	泵体	铸铁	GB/T 9439-HT200	ASTM25B
2	叶轮	铸铁	GB/T 9439-HT200	ASTM25B
3	电机座	铸铁	GB/T 9439-HT200	ASTM25B
4	机械密封	石墨对碳化硅	/	/
5	护板	不锈钢	GB/T20878-06Cr19Ni10	AISI304
6	泵轴	不锈钢	GB/T20878-20Cr13	AISI420
7	放气螺栓	不锈钢	GB/T20878-06Cr19Ni10	AISI304
8	O型圈	丁腈橡胶	/	/
9	内六角螺塞	不锈钢	GB/T20878-06Cr19Ni10	AISI304
10	半联轴器	铸铁	GB/T1348-QT450-10	ASTMA536 65-45-12
11	机封座	铸铁	GB/T 9439-HT200	ASTM25B

结构分析

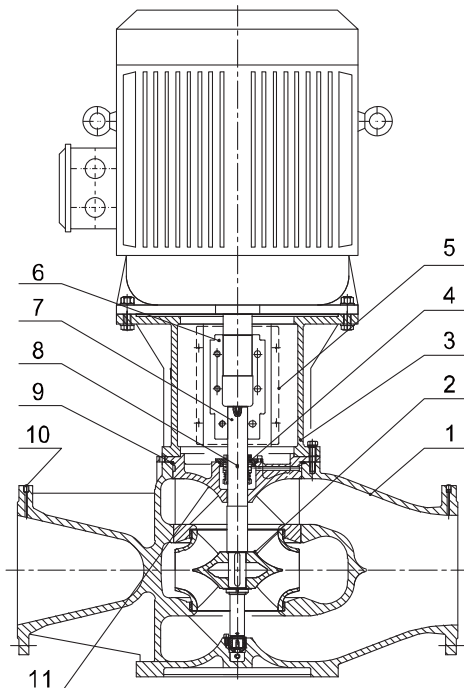
截面图 ALG200~ALG250



序号	零件名称	材料	GB	AISI/ASTM
1	泵体	铸铁	GB/T 9439-HT200	ASTM25B
2	叶轮	铸铁	GB/T 9439-HT200	ASTM25B
3	电机座	铸铁	GB/T 9439-HT200	ASTM25B
4	机械密封	石墨对碳化硅	/	/
5	护板	不锈钢	GB/T 20878-06Cr19Ni10	AISI304
6	泵轴	不锈钢	GB/T 20878-20Cr13	AISI420
7	放气螺栓	不锈钢	GB/T 20878-06Cr19Ni10	AISI304
8	O型圈	丁晴橡胶	/	/
9	内六角螺塞	不锈钢	GB/T 20878-06Cr19Ni10	AISI304
10	半联轴器	球墨铸铁	GB/T1348-QT450-10	ASTM A536 65-45-12

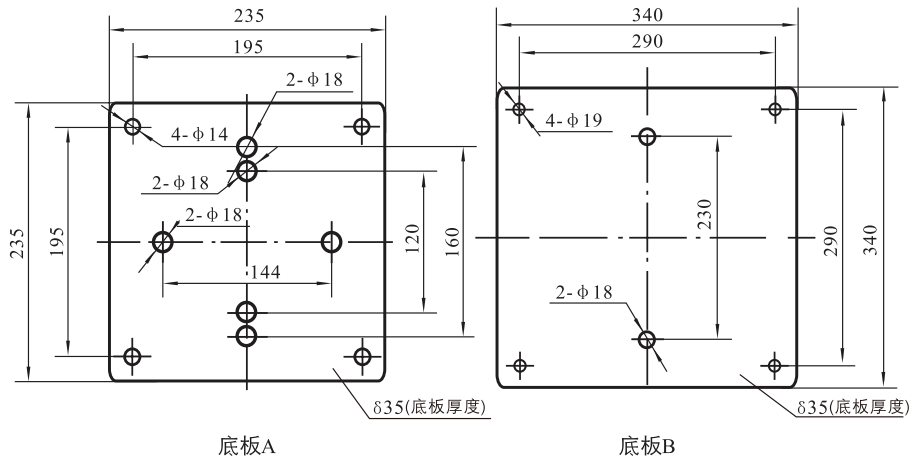
结构分析

截面图 ALG300



序号	零件名称	材料	GB	AISI/ASTM
1	泵体	铸铁	GB/T 9439-HT200	ASTM25B
2	叶轮	铸铁	GB/T 9439-HT200	ASTM25B
3	连接	铸铁	GB/T 9439-HT200	ASTM25B
4	机械密封	石墨对碳化硅	/	/
5	防护板	不锈钢	GB/T 20878-06Cr19Ni10	AISI304
6	泵轴	不锈钢	GB/T 20878-20Cr13	AISI420
7	放气组合件	不锈钢	GB/T 20878-06Cr19Ni10	AISI304
8	橡胶圈	丁晴橡胶	/	/
9	螺堵	不锈钢	GB/T 20878-06Cr19Ni10	AISI304
10	联轴器	球墨铸铁	GB/T 1348-QT500-7	/
11	密封盖	球墨铸铁	GB/T 1348-QT500-7	/

附件-底板



序号	型号	底板型号	序号	型号	底板型号	序号	型号	底板型号
1	ALG32-14-0.75/2	A	27	ALG50-59-7.5/2	A	53	ALG80-54-22/2	A
2	ALG32-18-1.1/2	A	28	ALG50-60-15/2	A	54	ALG80-67-30/2	A
3	ALG32-21-1.5/2	A	29	ALG50-70-18.5/2	A	55	ALG100-9-2.2/2	A
4	ALG32-26-2.2/2	A	30	ALG50-80-11/2	A	56	ALG100-15-4/2	A
5	ALG32-33-3/2	A	31	ALG50-81-22/2	A	57	ALG100-17-5.5/2	A
6	ALG32-40-4/2	A	32	ALG65-15-2.2/2	A	58	ALG100-22-7.5/2	A
7	ALG32-50-5.5/2	A	33	ALG65-20-3/2	A	59	ALG100-27-11/2	A
8	ALG40-14-0.75/2	A	34	ALG65-22-4/2	A	60	ALG100-33-15/2	A
9	ALG40-16-1.1/2	A	35	ALG65-30-5.5/2	A	61	ALG100-40-18.5/2	B
10	ALG40-21-1.5/2	A	36	ALG65-34-7.5/2	A	62	ALG100-48-22/2	B
11	ALG40-20-2.2/2	A	37	ALG65-37-5.5/2	A	63	ALG100-52-30/2	B
12	ALG40-26-3/2	A	38	ALG65-41-11/2	A	64	ALG125-11-5.5/4	B
13	ALG40-30-4/2	A	39	ALG65-48-7.5/2	A	65	ALG125-14-7.5/4	B
14	ALG40-36-5.5/2	A	40	ALG65-51-15/2	A	66	ALG125-19-11/4	B
15	ALG40-48-7.5/2	A	41	ALG65-61-18.5/2	A	67	ALG125-22-15/4	B
16	ALG50-12-1.1/2	A	42	ALG65-68-22/2	A	68	ALG125-28-18.5/4	B
17	ALG50-15-1.5/2	A	43	ALG65-85-30/2	A	69	ALG125-32-22/4	B
18	ALG50-18-2.2/2	A	44	ALG80-13-3/2	A	70	ALG125-40-30/4	B
19	ALG50-24-3/2	A	45	ALG80-18-4/2	A	71	ALG125-48-37/4	B
20	ALG50-28-4/2	A	46	ALG80-23-5.5/2	A	72	ALG150-12.5-11/4	B
21	ALG50-32-3/2	A	47	ALG80-29-7.5/2	A	73	ALG150-17-15/4	B
22	ALG50-35-5.5/2	A	48	ALG80-32-11/2	A	74	ALG150-22-18.5/4	B
23	ALG50-39-4/2	A	49	ALG80-38-15/2	A	75	ALG150-25-22/4	B
24	ALG50-40-7.5/2	A	50	ALG80-41-11/2	A	76	ALG150-33-30/4	B
25	ALG50-49-5.5/2	A	51	ALG80-47-18.5/2	A	77	ALG150-40-37/4	B
26	ALG50-50-11/2	A	52	ALG80-48-15/2	A	78	ALG150-50-45/4	B

注：32-150口径的底板是可选件，需要的客户在订货时需特别注明！

产品列表

序号	产品型号	Q [m ³ /h]	H [m]	n [r/min]	标准电机电压[V]	
					1 X 220V	3 X 380V
					P2 [kW]	P2 [kW]
1	ALG32-14-0.75/2	8	14	2900	0.75	0.75
2	ALG32-18-1.1/2	8	18		1.1	1.1
3	ALG32-21-1.5/2	12.5	21		1.5	1.5
4	ALG32-26-2.2/2	12.5	26		2.2	2.2
5	ALG32-33-3/2	12.5	33			3
6	ALG32-40-4/2	12.5	40			4
7	ALG32-50-5.5/2	12.5	50			5.5
8	ALG40-14-0.75/2	8	14		0.75	0.75
9	ALG40-16-1.1/2	12.5	16		1.1	1.1
10	ALG40-21-1.5/2	12.5	21		1.5	1.5
11	ALG40-20-2.2/2	20	20		2.2	2.2
12	ALG40-26-3/2	20	26			3
13	ALG40-30-4/2	25	30			4
14	ALG40-36-5.5/2	25	36			5.5
15	ALG40-48-7.5/2	25	48			7.5
16	ALG50-32-3/2	12.5	32			3
17	ALG50-39-4/2	12.5	39			4
18	ALG50-49-5.5/2	12.5	49			5.5
19	ALG50-59-7.5/2	12.5	59			7.5
20	ALG50-80-11/2	12.5	80			11
21	ALG50-12-1.1/2	16	12		1.1	1.1
22	ALG50-15-1.5/2	20	15		1.5	1.5
23	ALG50-18-2.2/2	25	18		2.2	2.2
24	ALG50-24-3/2	25	24			3
25	ALG50-28-4/2	30	28			4
26	ALG50-35-5.5/2	30	35			5.5
27	ALG50-40-7.5/2	35	40			7.5
28	ALG50-50-11/2	40	50			11
29	ALG50-60-15/2	50	60			15
30	ALG50-70-18.5/2	50	70			18.5
31	ALG50-81-22/2	50	81			22
32	ALG65-37-5.5/2	25	37			5.5
33	ALG65-48-7.5/2	25	48			7.5
34	ALG65-15-2.2/2	30	15		2.2	2.2
35	ALG65-20-3/2	30	20			3
36	ALG65-22-4/2	40	22			4
37	ALG65-30-5.5/2	40	30			5.5
38	ALG65-34-7.5/2	50	34			7.5

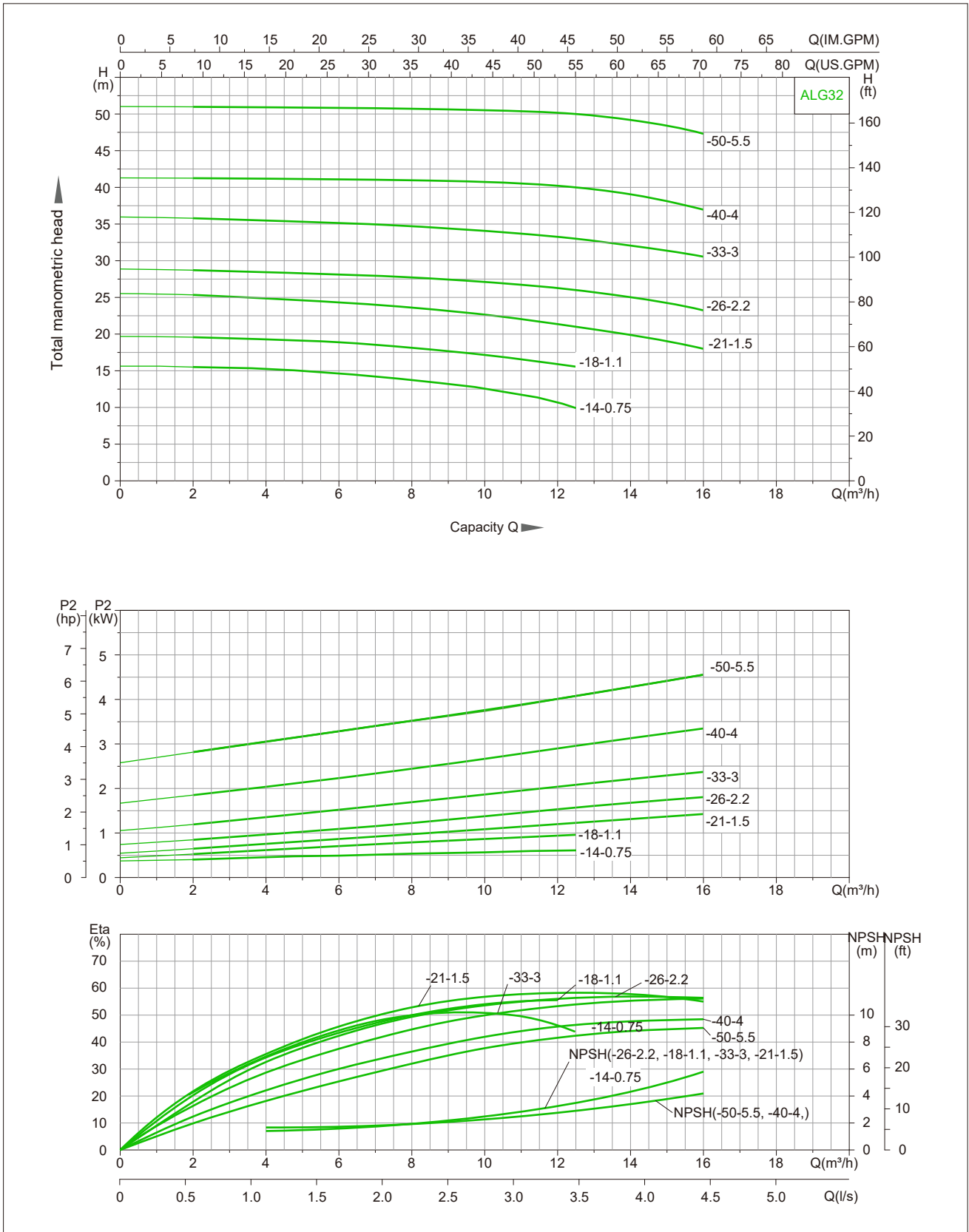
产品列表

序号	产品型号	Q [m ³ /h]	H [m]	n [r/min]	标准电机电压[V]		
					1 X 220V	3 X 380V	
					P2 [kW]	P2 [kW]	
39	ALG65-41-11/2	50	41	2900		11	
40	ALG65-51-15/2	50	51			15	
41	ALG65-61-18.5/2	50	61			18.5	
42	ALG65-68-22/2	50	68			22	
43	ALG65-85-30/2	50	85			30	
44	ALG80-41-11/2	50	41			11	
45	ALG80-48-15/2	50	48			15	
46	ALG80-13-3/2	50	13			3	
47	ALG80-18-4/2	50	18			4	
48	ALG80-23-5.5/2	50	23			5.5	
49	ALG80-29-7.5/2	50	29			7.5	
50	ALG80-32-11/2	70	32			11	
51	ALG80-38-15/2	80	38			15	
52	ALG80-47-18.5/2	80	47			18.5	
53	ALG80-54-22/2	80	54			22	
54	ALG80-67-30/2	80	67			30	
55	ALG100-9-2.2/2	50	9			2.2	2.2
56	ALG100-15-4/2	60	15				4
57	ALG100-17-5.5/2	80	17				5.5
58	ALG100-22-7.5/2	80	22				7.5
59	ALG100-27-11/2	100	27			11	
60	ALG100-33-15/2	100	33			15	
61	ALG100-40-18.5/2	100	40			18.5	
62	ALG100-48-22/2	100	48			22	
63	ALG100-52-30/2	130	52			30	
64	ALG125-11-5.5/4	120	11	1450		5.5	
65	ALG125-14-7.5/4	120	14			7.5	
66	ALG125-19-11/4	140	19			11	
67	ALG125-22-15/4	160	22			15	
68	ALG125-28-18.5/4	160	28			18.5	
69	ALG125-32-22/4	160	32		22		
70	ALG125-40-30/4	160	40		30		
71	ALG125-48-37/4	160	48	1480		37	
72	ALG150-12.5-11/4	200	12.5			11	
73	ALG150-17-15/4	200	17			15	
74	ALG150-22-18.5/4	200	22			18.5	
75	ALG150-25-22/4	200	25			22	
76	ALG150-33-30/4	200	33			30	

产品列表

序号	产品型号	Q [m ³ /h]	H [m]	n [r/min]	标准电机电压[V]	
					1 X 220V	3 X 380V
					P2 [kW]	P2 [kW]
77	ALG150-40-37/4	200	40	1480		37
78	ALG150-50-45/4	200	50			45
79	ALG200-16-18.5/4	300	16			18.5
80	ALG200-19-22/4	300	19			22
81	ALG200-24-30/4	300	24			30
82	ALG200-31-37/4	300	31			37
83	ALG200-36-45/4	300	36			45
84	ALG200-47-55/4	300	47			55
85	ALG200-53-75/4	300	53			75
86	ALG200-12.5-22/4	400	12.5			22
87	ALG200-20-30/4	400	20			30
88	ALG200-23-37/4	400	23			37
89	ALG200-27-45/4	400	27			45
90	ALG200-32-55/4	400	32			55
91	ALG200-43-75/4	400	43		75	
92	ALG200-50-90/4	400	50		90	
93	ALG250-16-30/4	500	16		30	
94	ALG250-19-37/4	500	19		37	
95	ALG250-22-45/4	500	22		45	
96	ALG250-29-55/4	500	29		55	
97	ALG250-36-75/4	500	36		75	
98	ALG250-47-90/4	500	47		90	
99	ALG250-56-110/4	500	56		110	
100	ALG250-12.5-30/4	630	12.5		30	
101	ALG250-14-37/4	630	14		37	
102	ALG250-17-45/4	630	17		45	
103	ALG250-20-55/4	630	20		55	
104	ALG250-26-75/4	630	26		75	
105	ALG250-32-90/4	630	32		90	
106	ALG250-40-110/4	630	40		110	
107	ALG250-50-132/4	630	50		132	
108	ALG300-15-55/4	900	15		55	
109	ALG300-20-75/4	900	20		75	
110	ALG300-25-90/4	900	25		90	
111	ALG300-30-110/4	900	30		110	
112	ALG300-35-132/4	900	35		132	
113	ALG300-44-160/4	900	44		160	
114	ALG300-55-200/4	900	55		200	

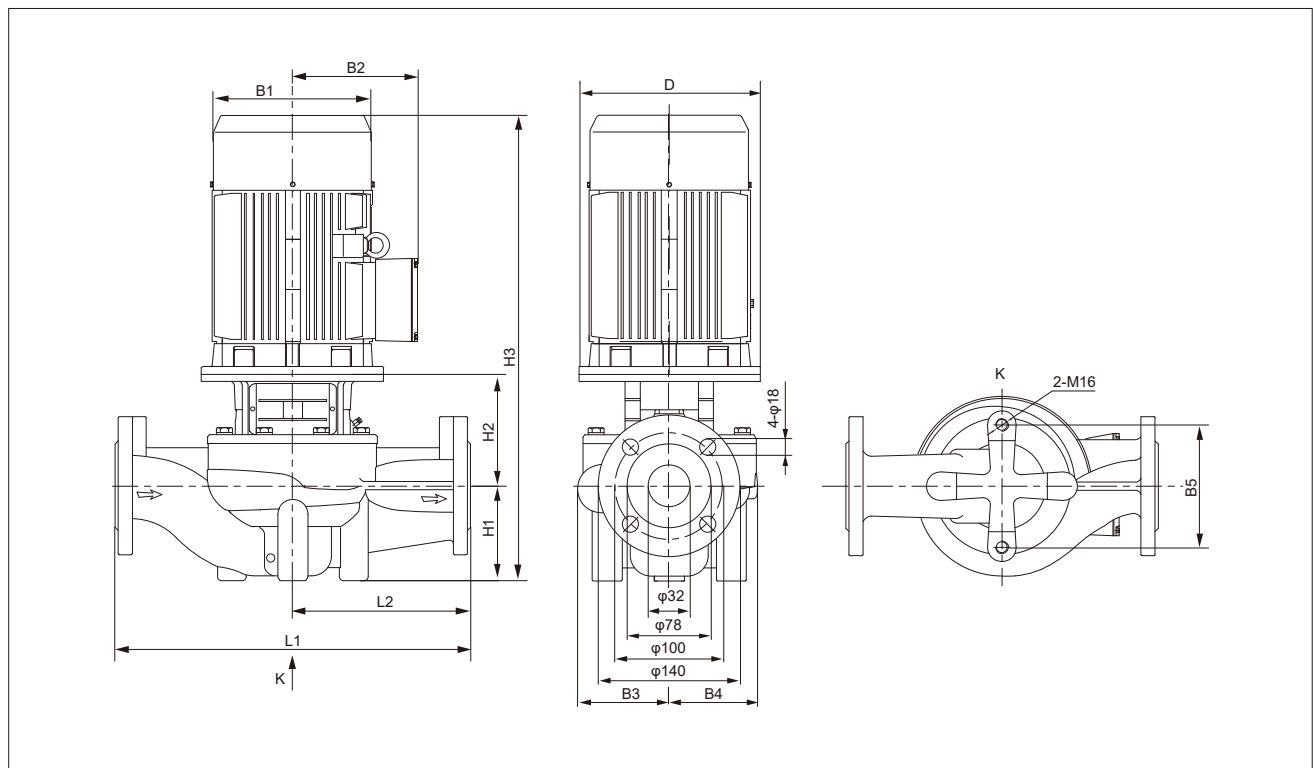
性能曲线说明



技术图表

型号	功率 (kW)	Q[m³/h]	2	4	6	8	10	12.5	14	16
ALG32-14-0.75/2	0.75	H(m)	16	15.7	15.1	14	12.6	9.3		
ALG32-18-1.1/2	1.1		19.6	19.3	18.9	18	17.2	14.6		
ALG32-21-1.5/2	1.5		25.3	24.9	24.3	23.6	22.6	21	19.9	18
ALG32-26-2.2/2	2.2		28.7	28.4	28.1	27.7	27.1	26	25	23.2
ALG32-33-3/2	3		35.8	35.5	35.1	34.7	34.1	33	32.1	30.6
ALG32-40-4/2	4		41.3	41.2	41.1	41	40.7	40	39.1	37
ALG32-50-5.5/2	5.5		51	50.9	50.8	50.7	50.5	50	49.2	47.3

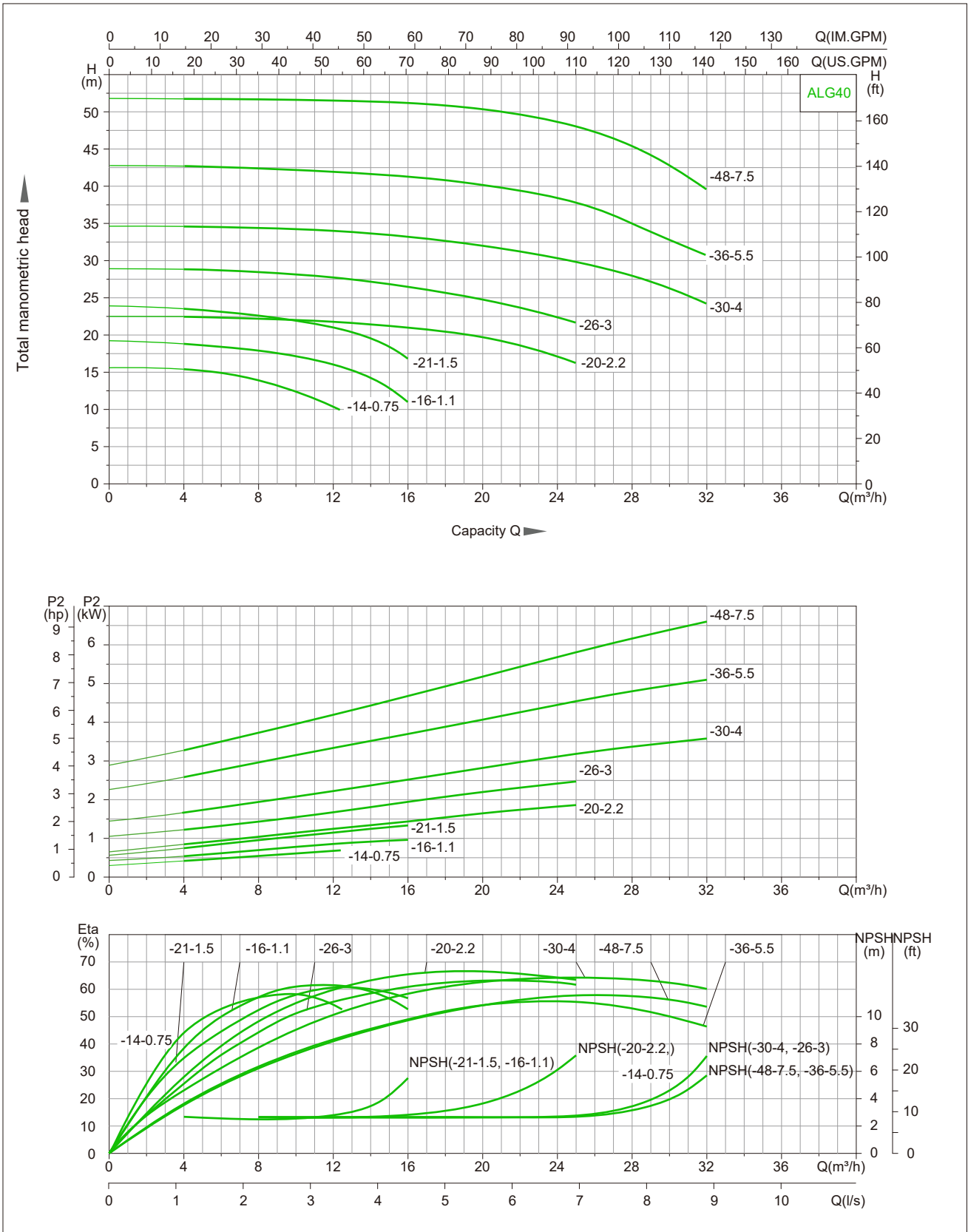
结构图



尺寸与重量

型号	D	B1	B2	B3	B4	B5	H1	H2	H3	L1	L2
ALG32-14-0.75/2	120	155	123	101	101	144	90	135	511	320	160
ALG32-18-1.1/2	120	155	123	101	101	144	90	135	511	320	160
ALG32-21-1.5/2	140	168	132	101	101	144	90	137	543	320	160
ALG32-26-2.2/2	140	168	132	101	101	144	90	137	568	320	160
ALG32-33-3/2	160	194	161	109	109	144	90	145	627	340	170
ALG32-40-4/2	160	220	175	128	128	144	100	151	642	360	180
ALG32-50-5.5/2	200	260	195	128	128	144	100	173	699	360	180

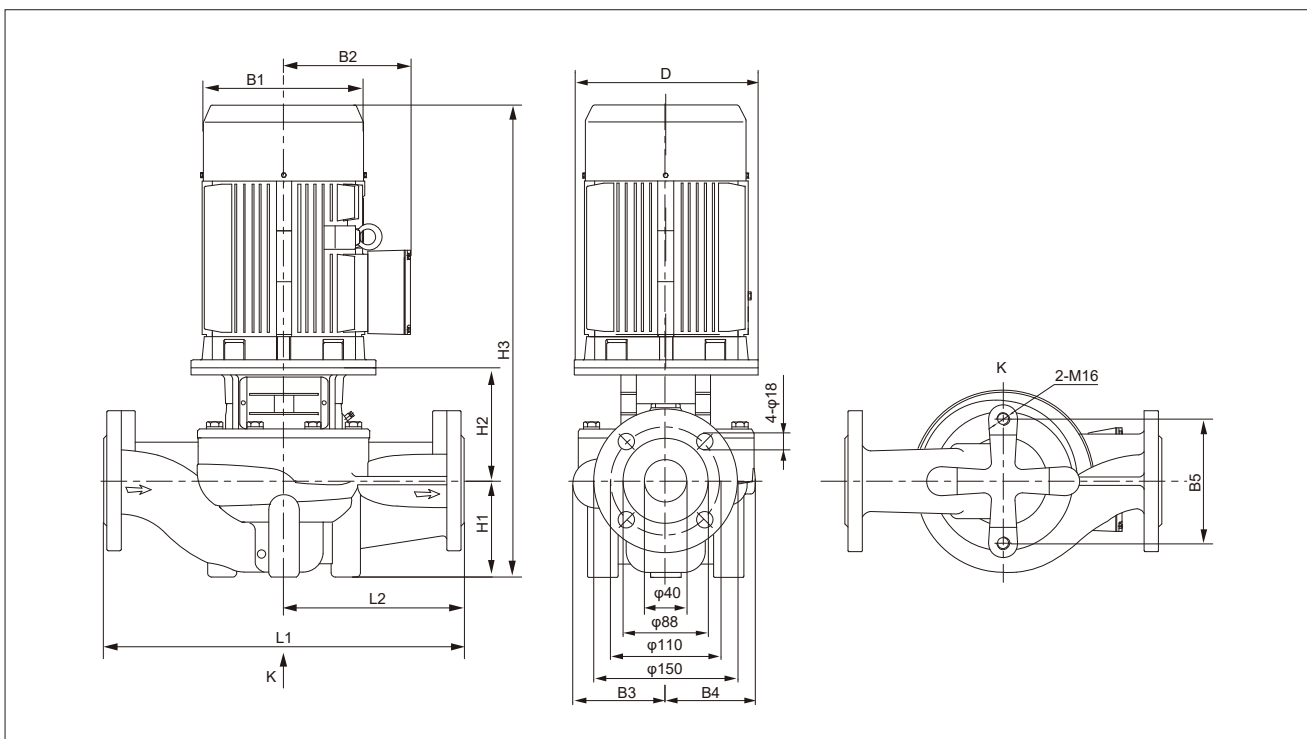
性能曲线说明



技术图表

型号	功率 (kW)	Q[m³/h]	4	8	12.5	16	20	25	28	32
ALG40-14-0.75/2	0.75	H(m)	15.4	14	10.2					
ALG40-16-1.1/2	1.1		19.1	18.2	16	11.4				
ALG40-21-1.5/2	1.5		23.8	22.9	21	17.1				
ALG40-20-2.2/2	2.2		22.7	22.5	22	21.3	20	16.6		
ALG40-26-3/2	3		29	28.6	27.8	26.7	25	21.9		
ALG40-30-4/2	4		34.7	34.5	34.1	33.4	32.2	30	28.2	24.5
ALG40-36-5.5/2	5.5		40.9	41	40.7	39.8	38.5	36	34.1	30.5
ALG40-48-7.5/2	7.5		51.6	51.6	51.4	51.1	50.3	48	45.4	39.6

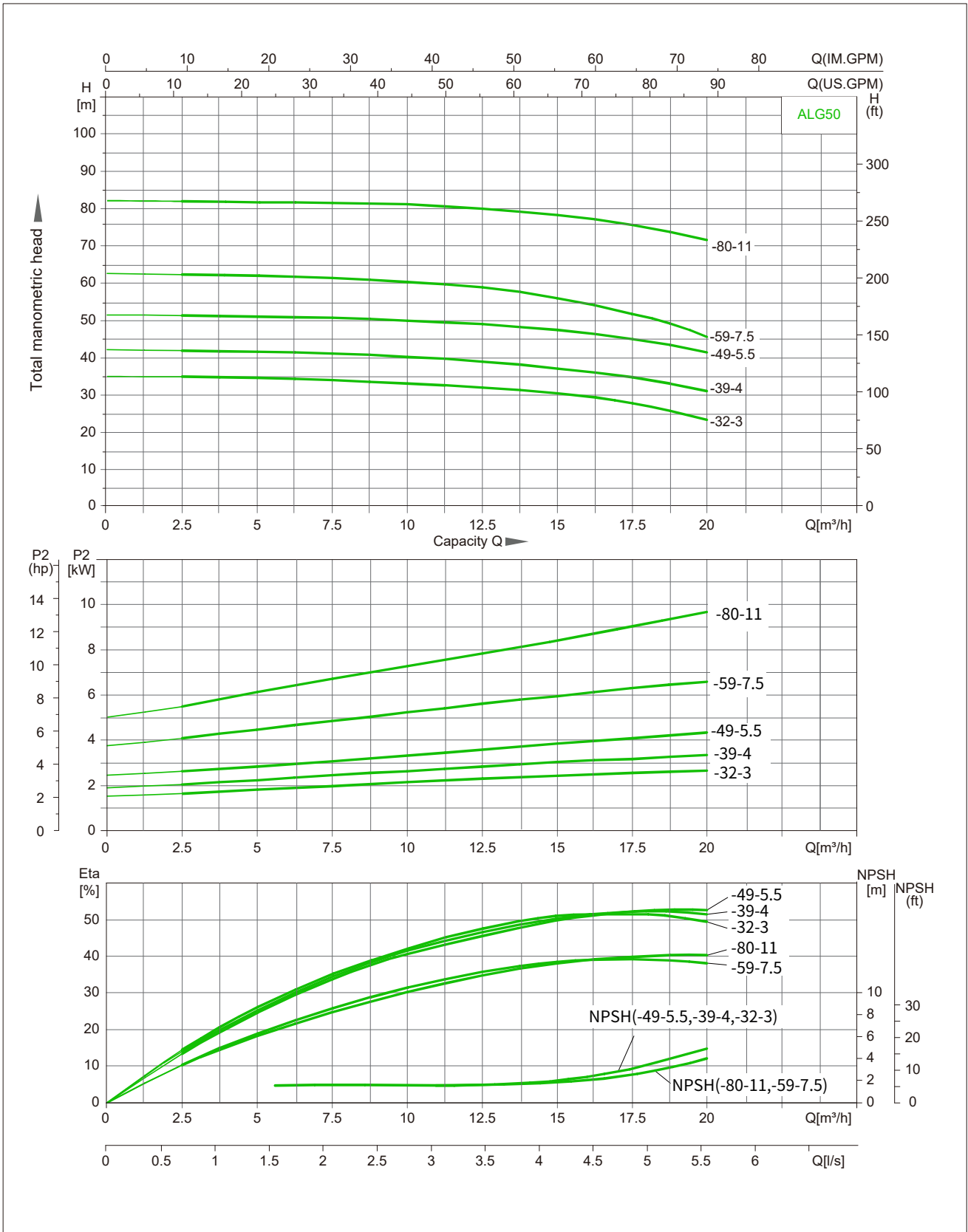
结构图



尺寸与重量

型号	D	B1	B2	B3	B4	B5	H1	H2	H3	L1	L2
ALG40-14-0.75/2	120	155	123	98	95	120	68	139	493	320	160
ALG40-16-1.1/2	120	155	123	98	95	120	68	139	493	320	160
ALG40-21-1.5/2	140	168	132	98	95	120	68	149	543	320	160
ALG40-20-2.2/2	140	168	132	105	95	144	85	144	570	320	160
ALG40-26-3/2	160	194	161	116	109	144	85	156	633	340	170
ALG40-30-4/2	160	220	175	116	109	144	85	156	632	340	170
ALG40-36-5.5/2	200	260	195	133	128	144	90	181	697	380	190
ALG40-48-7.5/2	200	260	195	133	128	144	90	181	697	380	190

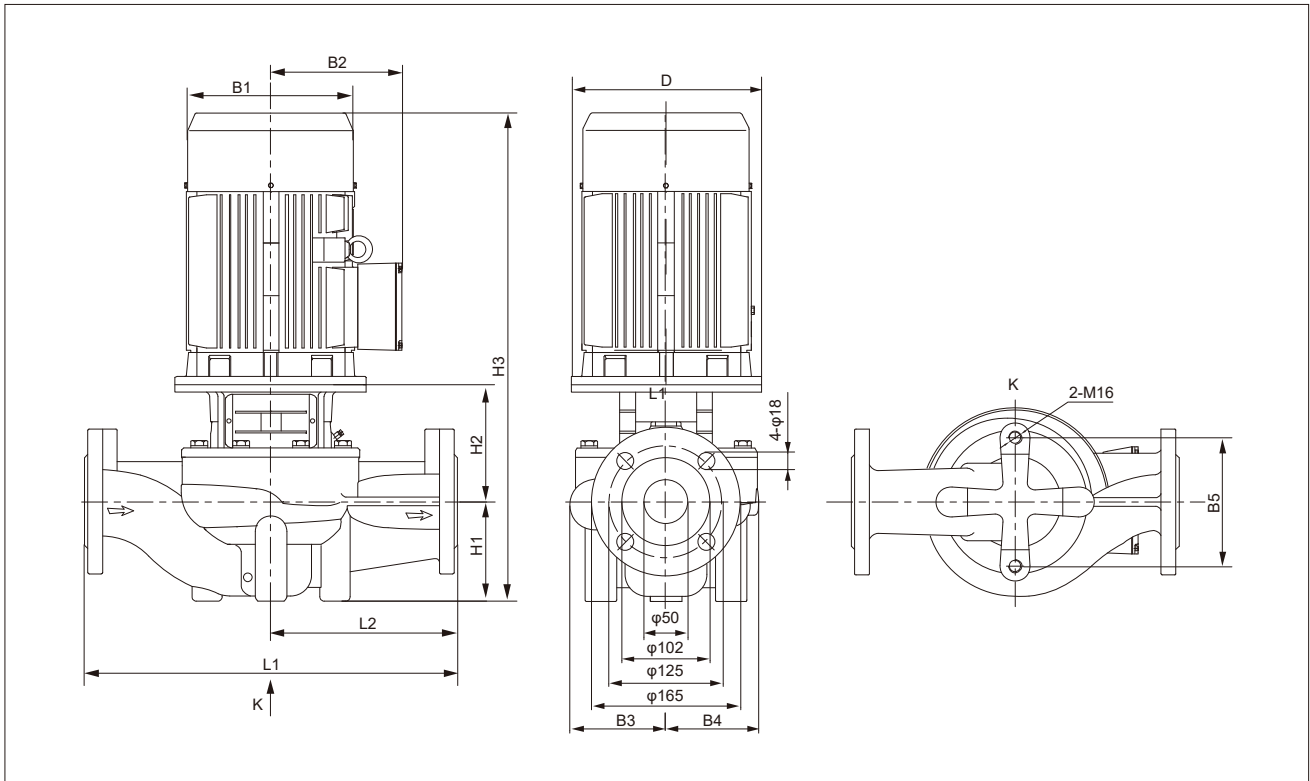
性能曲线说明



技术图表

型号	功率 (kW)	Q[m³/h]	2.5	5	7.5	10	12.5	15	17.5	20
ALG50-32-3/2	3	H(m)	35	34.6	34	33.2	32	30.5	27.9	23.3
ALG50-39-4/2	4		41.9	41.7	41.3	40.2	39	37.2	34.8	31.2
ALG50-49-5.5/2	5.5		51.6	51.2	50.7	50	49	47.5	45.1	41.5
ALG50-59-7.5/2	7.5		62.4	62.1	61.4	60.3	59	56.1	51.9	45.7
ALG50-80-11/2	11		81.9	81.7	81.5	81.1	80	78.3	75.7	71.6

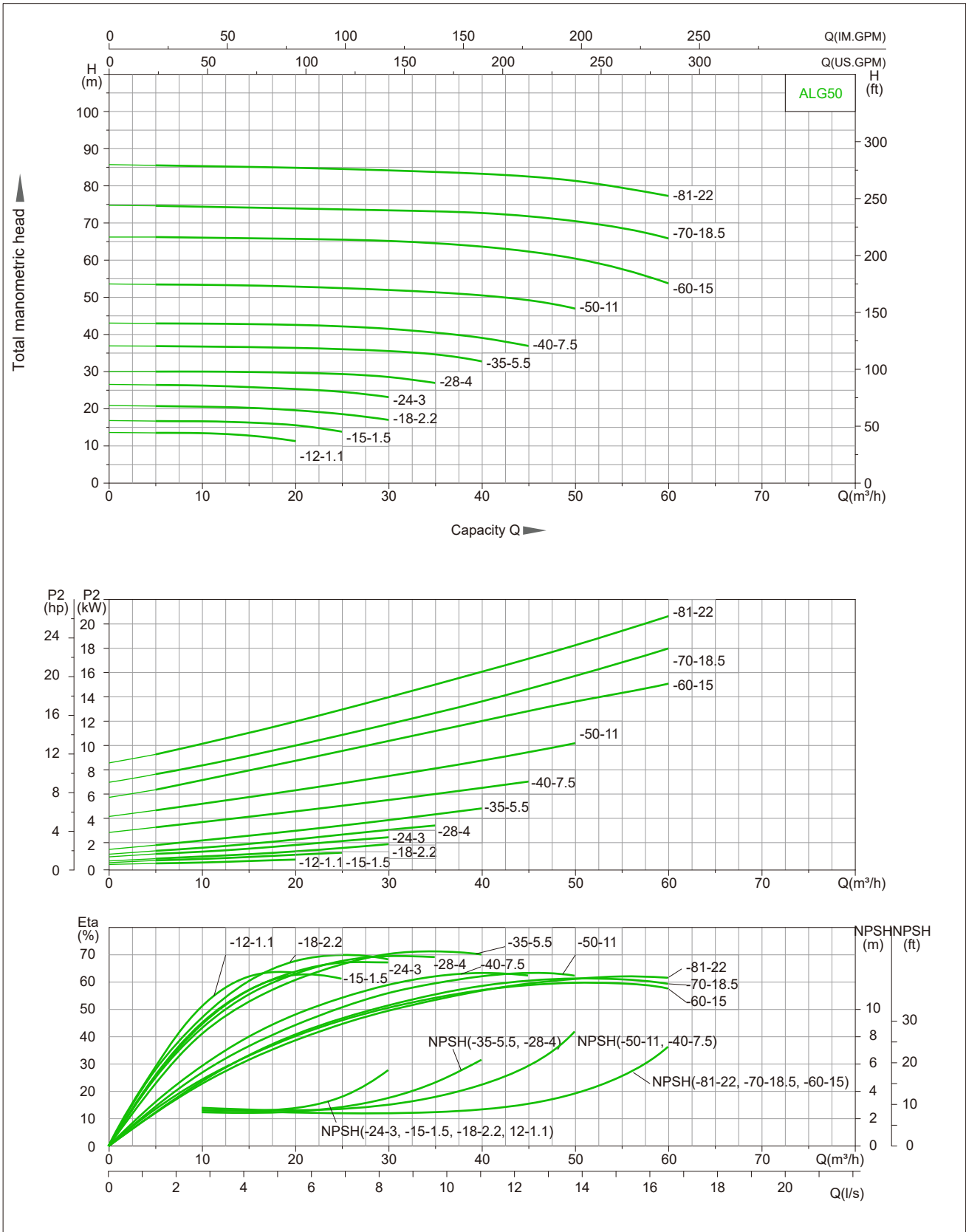
结构图



尺寸与重量

型号	D	B1	B2	B3	B4	B5	H1	H2	H3	L1	L2
ALG50-32-3/2	160	194	161	128	128	144	105	150	647	400	200
ALG50-39-4/2	160	220	175	128	128	144	105	150	646	400	200
ALG50-49-5.5/2	200	260	195	128	128	144	105	172	703	400	200
ALG50-59-7.5/2	200	260	195	163	163	144	105	178	709	440	220
ALG50-80-11/2	350	311	233	163	163	144	105	222	870	440	220

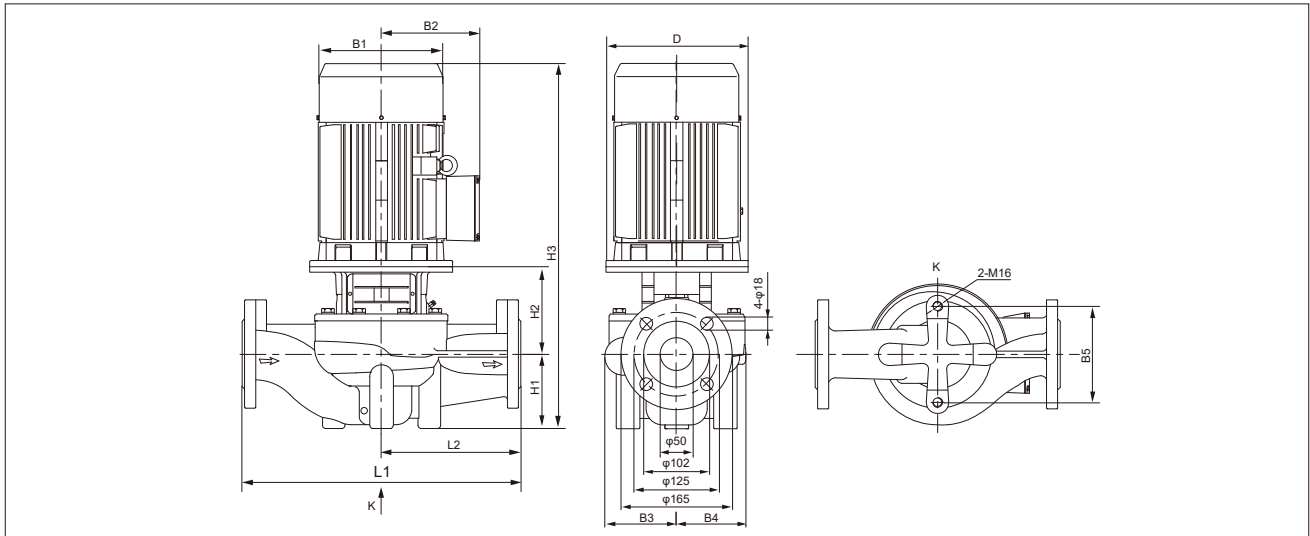
性能曲线说明



技术图表

型号	功率 (kW)	Q[m³/h]	5	10	16	20	25	30	35	40	45	50	60
ALG50-12-1.1/2	1.1	H(m)	13	12.9	12	10.7							
ALG50-15-1.5/2	1.5		16.1	16.1	15.6	15	13.3						
ALG50-18-2.2/2	2.2		20.2	20	19.6	19	18	16.4					
ALG50-24-3/2	3		25.9	25.7	25.2	24.8	24	22.6					
ALG50-28-4/2	4		29.5	29.5	29.3	29.2	28.8	28	26.4				
ALG50-35-5.5/2	5.5		36.3	36.2	36	35.9	35.5	35	34.1	32.2			
ALG50-40-7.5/2	7.5		42.5	42.4	42.2	42.1	41.7	41	40	38.5	36.4		
ALG50-50-11/2	11		53	52.9	52.6	52.4	52	51.5	50.9	50	48.7	48.4	
ALG50-60-15/2	15		65.8	65.7	65.7	65.6	65.3	64.7	63.9	62.8	61.6	60	53.2
ALG50-70-18.5/2	18.5		73.7	73.6	73.4	73.3	73.1	72.9	72.5	72	71.2	70	65.4
ALG50-81-22/2	22		85.5	85.3	85	84.8	84.5	84	83.5	82.8	82.1	81	77.1

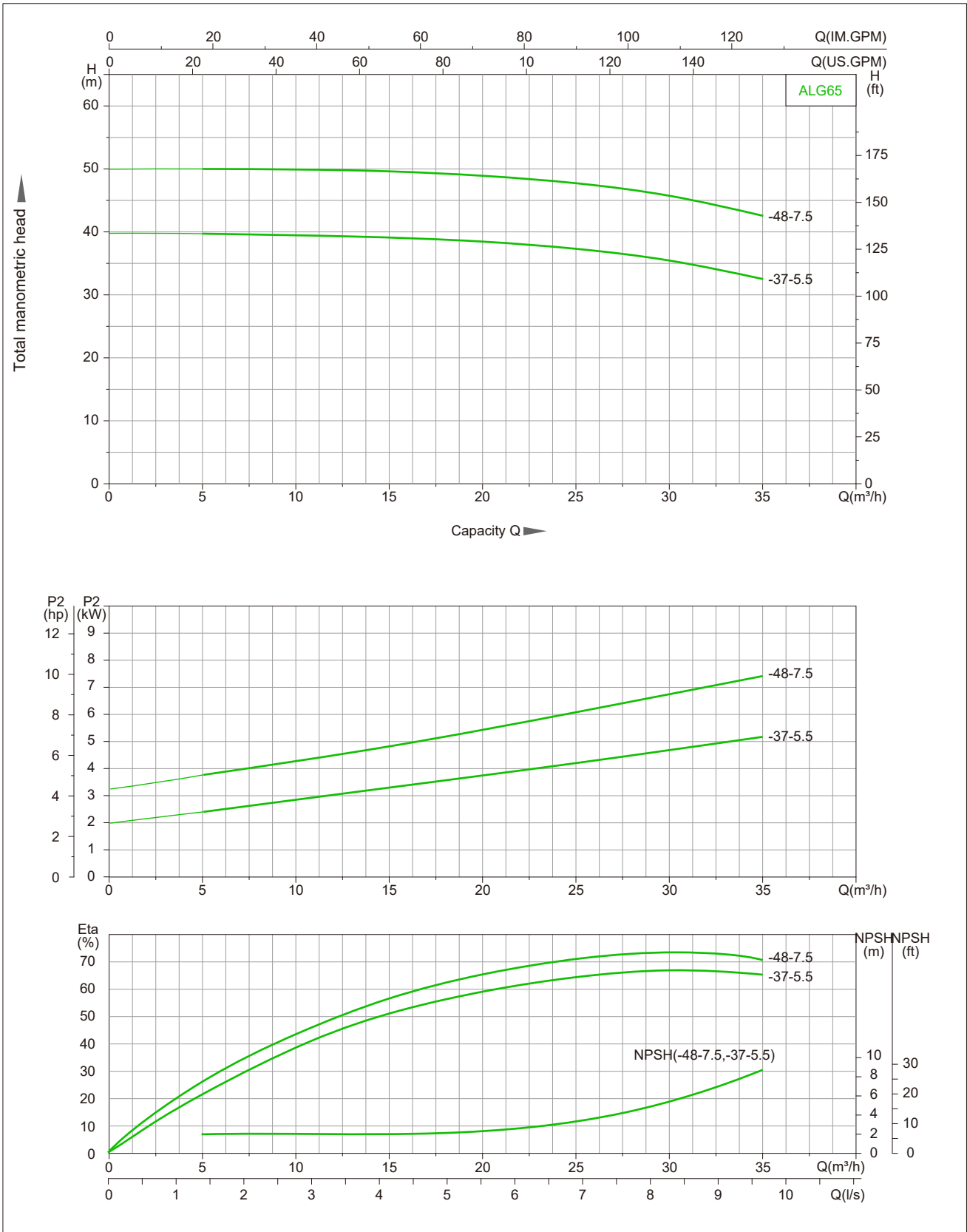
结构图



尺寸与重量

型号	D	B1	B2	B3	B4	B5	H1	H2	H3	L1	L2
ALG50-12-1.1/2	120	155	123	114	101	144	105	135	526	340	170
ALG50-15-1.5/2	140	168	132	114	101	144	105	137	558	340	170
ALG50-18-2.2/2	140	168	132	114	101	144	105	137	583	340	170
ALG50-24-3/2	160	194	161	114	101	144	105	147	644	340	170
ALG50-28-4/2	160	220	175	118	109	144	105	152	648	340	170
ALG50-35-5.5/2	200	260	195	118	109	144	105	176	707	340	170
ALG50-40-7.5/2	200	260	195	142	138	144	105	175	706	400	200
ALG50-50-11/2	350	311	233	142	138	144	105	225	873	400	200
ALG50-60-15/2	350	311	233	171	163	144	115	225	883	440	220
ALG50-70-18.5/2	350	311	233	171	163	144	115	225	927	440	220
ALG50-81-22/2	350	355	267	171	163	144	115	225	918	440	220

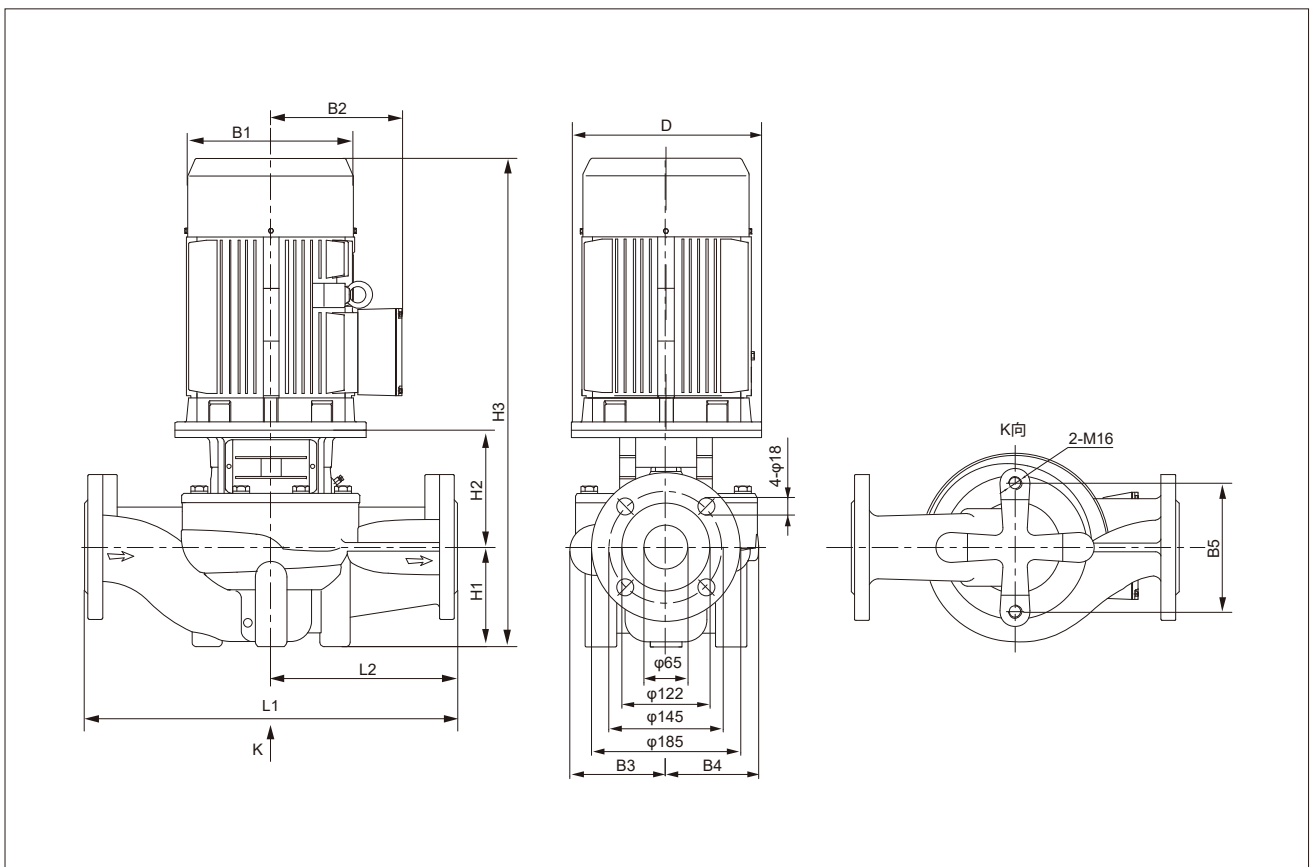
性能曲线说明



技术图表

型号	功率 (kW)	Q[m³/h]	5	10	15	20	25	30	35
ALG65-37-5.5/2	5.5	H(m)	39.6	39.3	39	38.2	37	35	32.1
ALG65-48-7.5/2	7.5		50.4	50.3	50	49.3	48	45.9	42.6

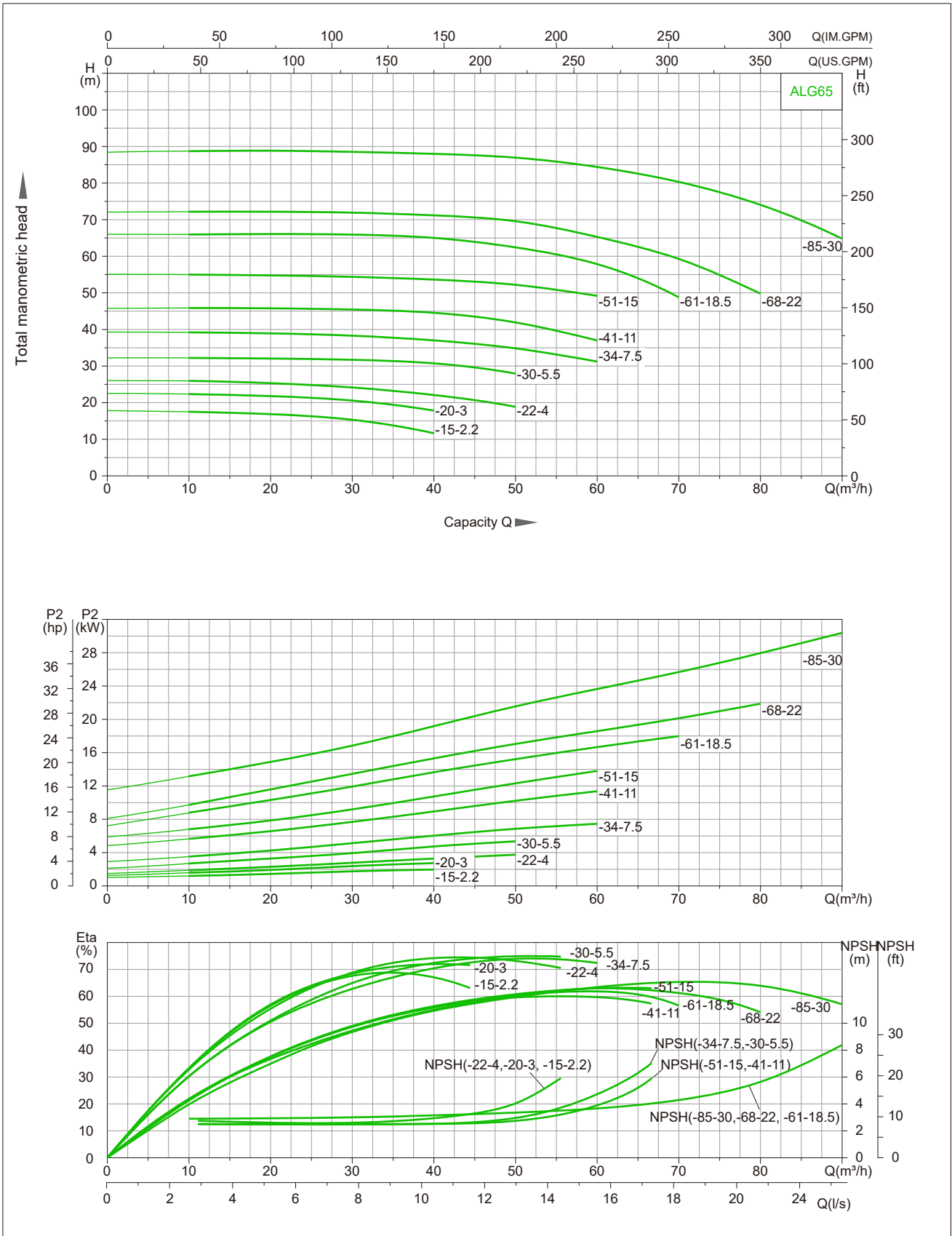
结构图



尺寸与重量

型号	尺寸[mm]										
	D	B1	B2	B3	B4	B5	H1	H2	H3	L1	L2
ALG65-37-5.5/2	200	260	195	128	128	144	105	180	711	400	200
ALG65-48-7.5/2	200	260	195	128	128	144	105	180	711	400	200

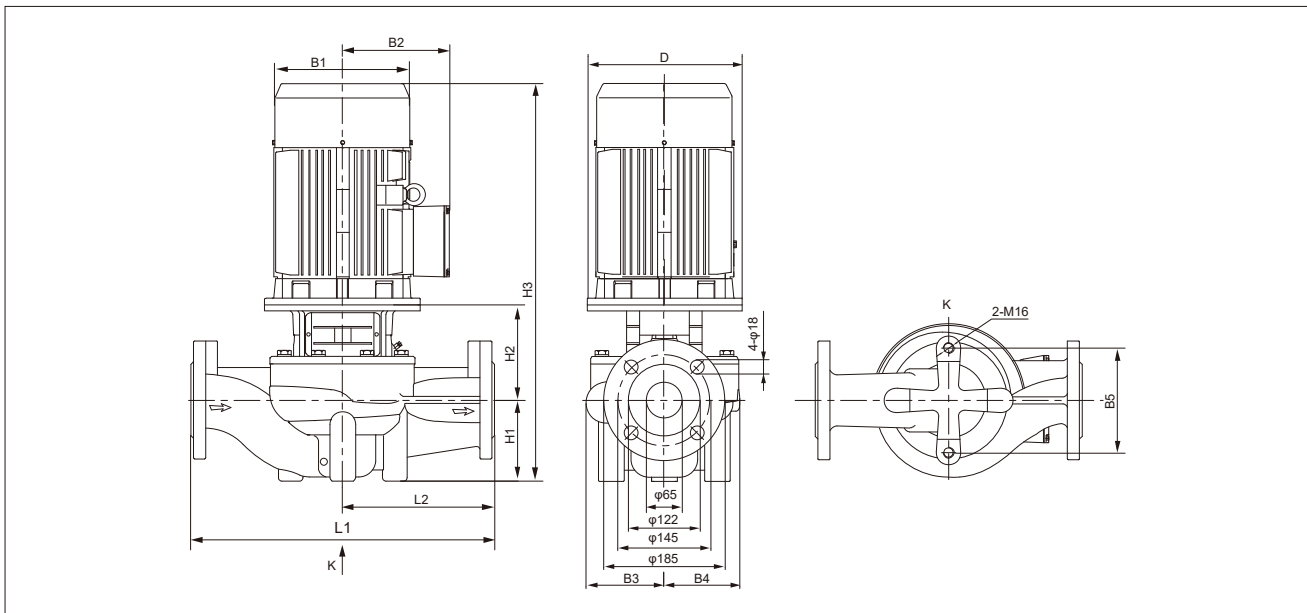
性能曲线说明



技术图表

型号	功率 (kW)	Q[m³/h]	10	20	30	40	50	60	70	80	90
ALG65-15-2.2/2	2.2	H(m)	17.1	16.4	15	11.3					
ALG65-20-3/2	3		21.8	21.2	20	17.4					
ALG65-22-4/2	4		25.1	24.8	23.9	22	18.4				
ALG65-30-5.5/2	5.5		31.5	31.3	31	30	27.3				
ALG65-34-7.5/2	7.5		38.3	38	37.4	36.1	34	30.5			
ALG65-41-11/2	11		44.8	44.7	44.4	43.5	41	36.1			
ALG65-51-15/2	15		53.7	53.5	53.1	52.4	51	48			
ALG65-61-18.5/2	18.5		64.5	64.6	64.4	63.5	61	56.5	47.6		
ALG65-68-22/2	22		70.5	70.5	70.3	69.6	68	63.8	58	48.6	
ALG65-85-30/2	30		86.7	86.7	86.5	86	85	82.5	78.5	72.4	63.3

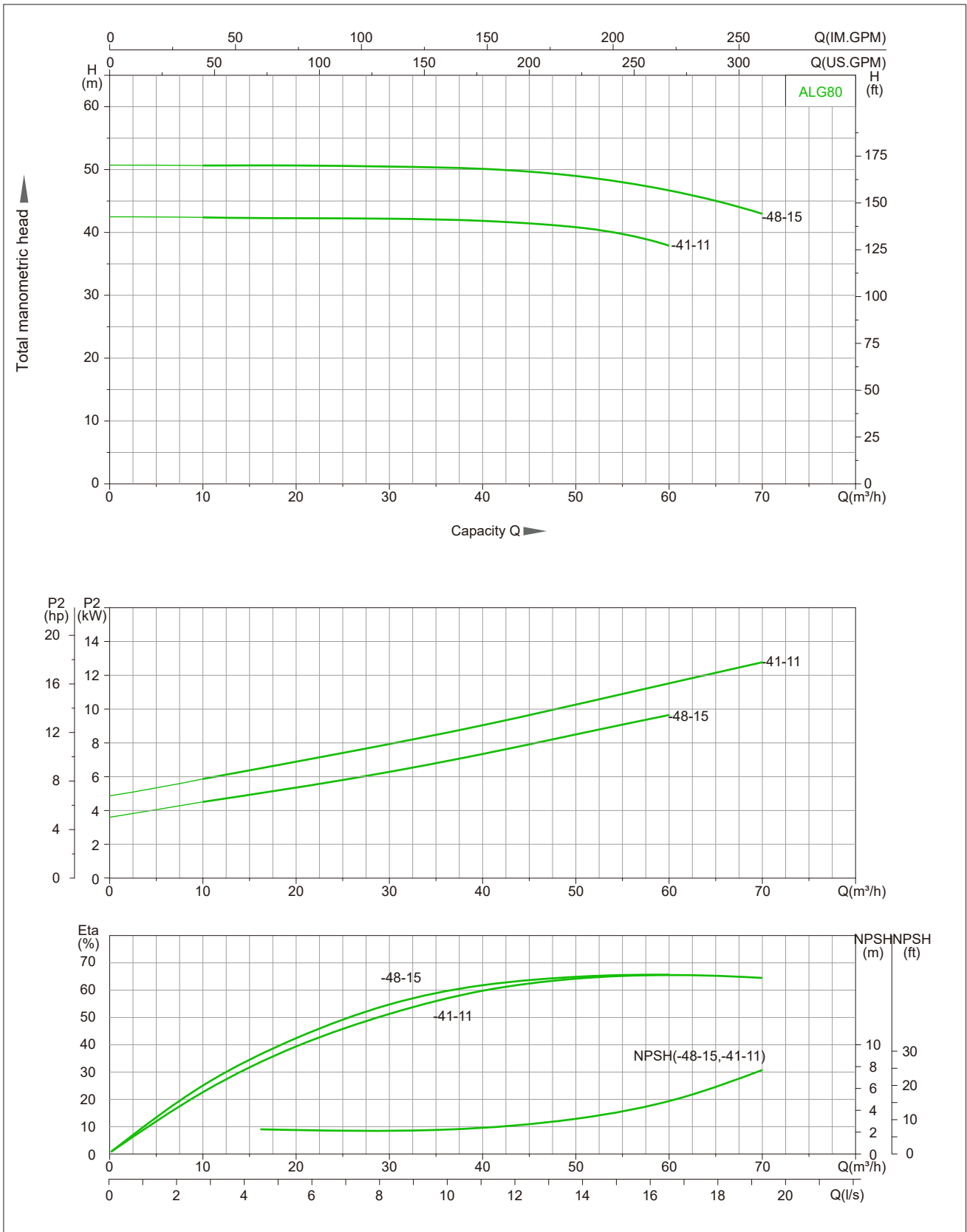
结构图



尺寸与重量

型号	尺寸[mm]										
	D	B1	B2	B3	B4	B5	H1	H2	H3	L1	L2
ALG65-15-2.2/2	140	168	132	116	101	144	105	153	598.5	340	170
ALG65-20-3/2	160	194	161	116	101	144	105	163	660	340	170
ALG65-22-4/2	160	220	175	116	101	144	105	163	659	340	170
ALG65-30-5.5/2	200	260	195	131	115	144	105	194	725	360	180
ALG65-34-7.5/2	200	260	195	131	115	144	105	194	725	360	180
ALG65-41-11/2	350	311	233	148	138	144	105	234	882	400	200
ALG65-51-15/2	350	311	233	148	138	144	105	234	882	400	200
ALG65-61-18.5/2	350	311	233	174	162	160	125	228	940	475	238
ALG65-68-22/2	350	355	267	174	162	160	125	228	931	475	238
ALG65-85-30/2	400	397	299	174	162	160	125	231	1025	475	238

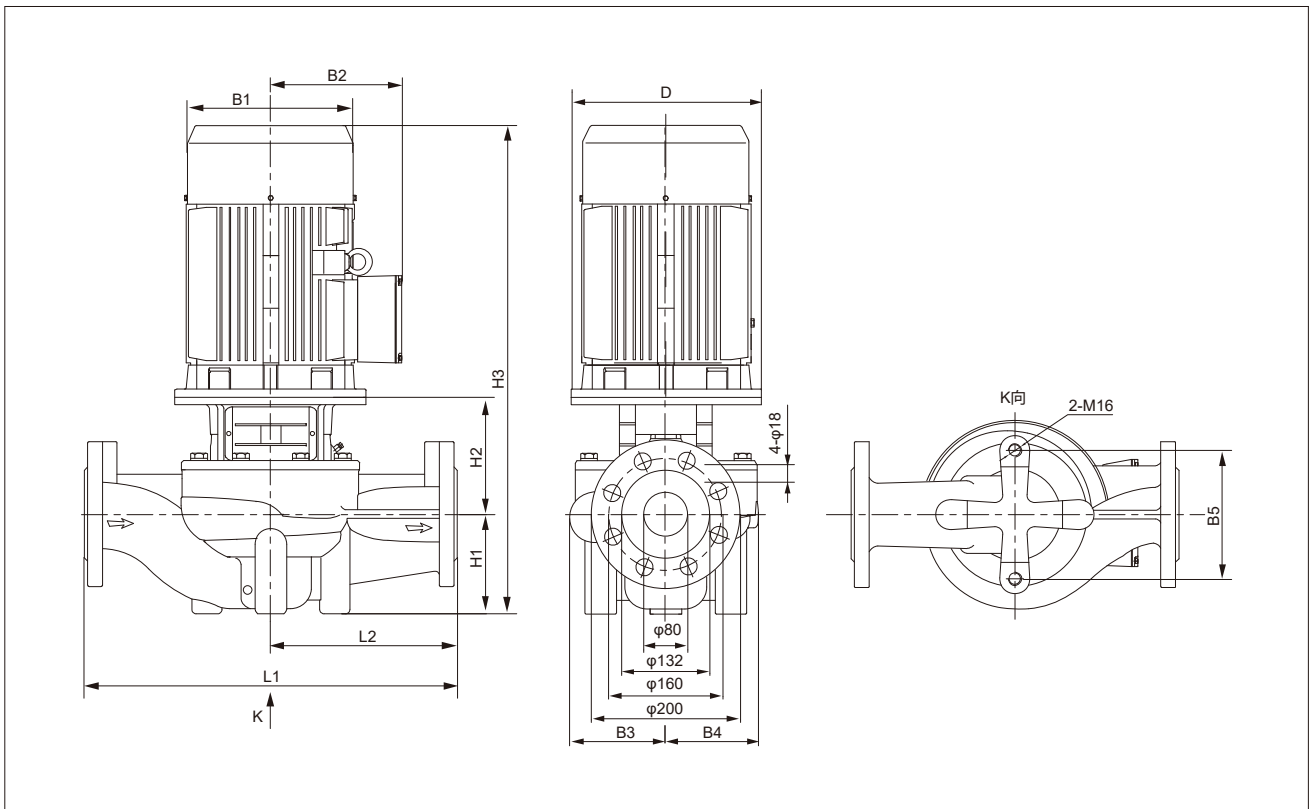
性能曲线说明



技术图表

型号	功率 (kW)	Q[m³/h]	10	20	30	40	50	60	70
ALG80-41-11/2	11	H(m)	42.3	42.2	42.1	41.8	41	38.4	
ALG80-48-15/2	15		49.4	49.4	49.3	49	48	46	42.8

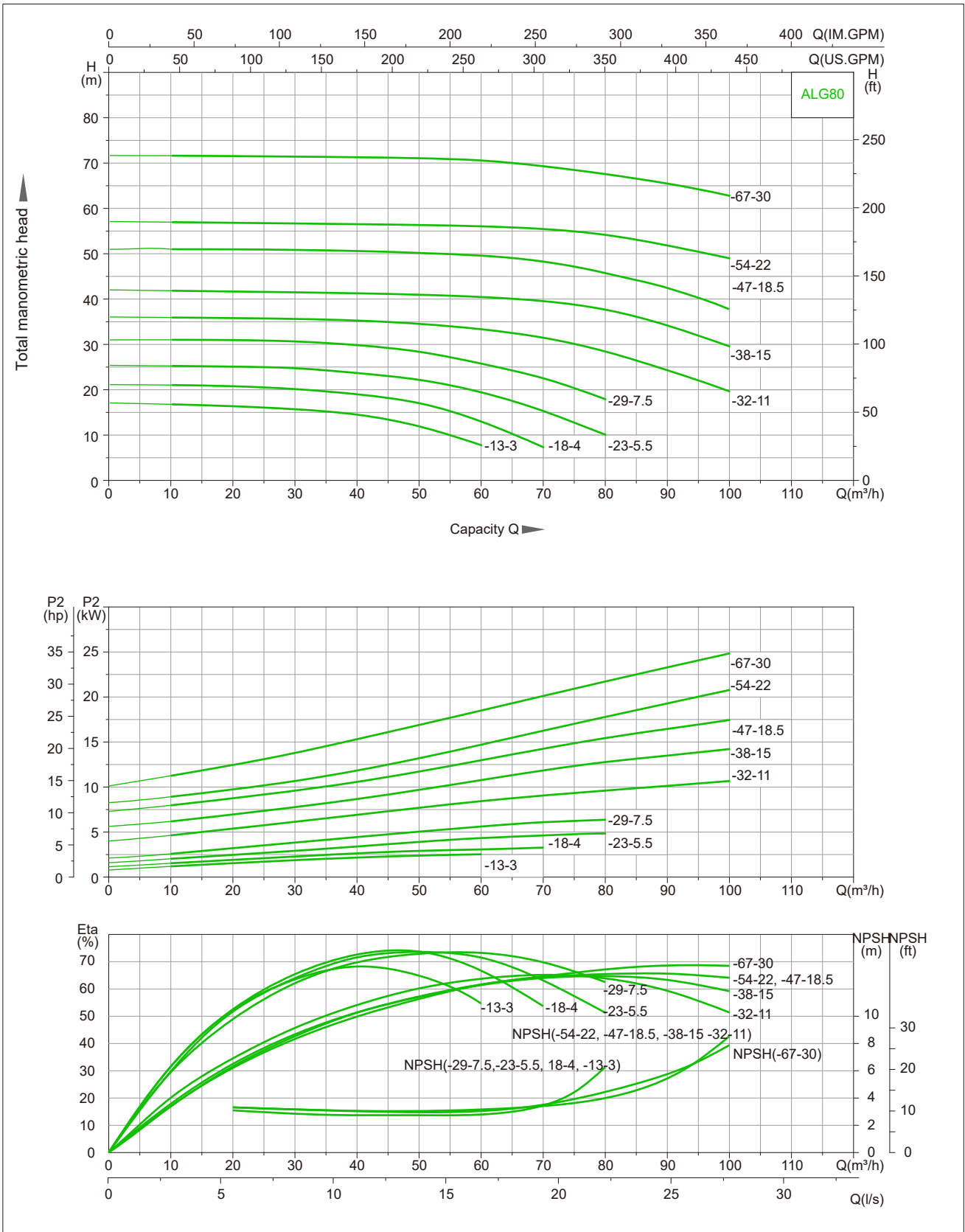
结构图



尺寸与重量

型号	尺寸[mm]										
	D	B1	B2	B3	B4	B5	H1	H2	H3	L1	L2
ALG80-41-11/2	350	311	233	137	128	144	115	221	879	500	250
ALG80-48-15/2	350	311	233	137	128	144	115	221	879	500	250

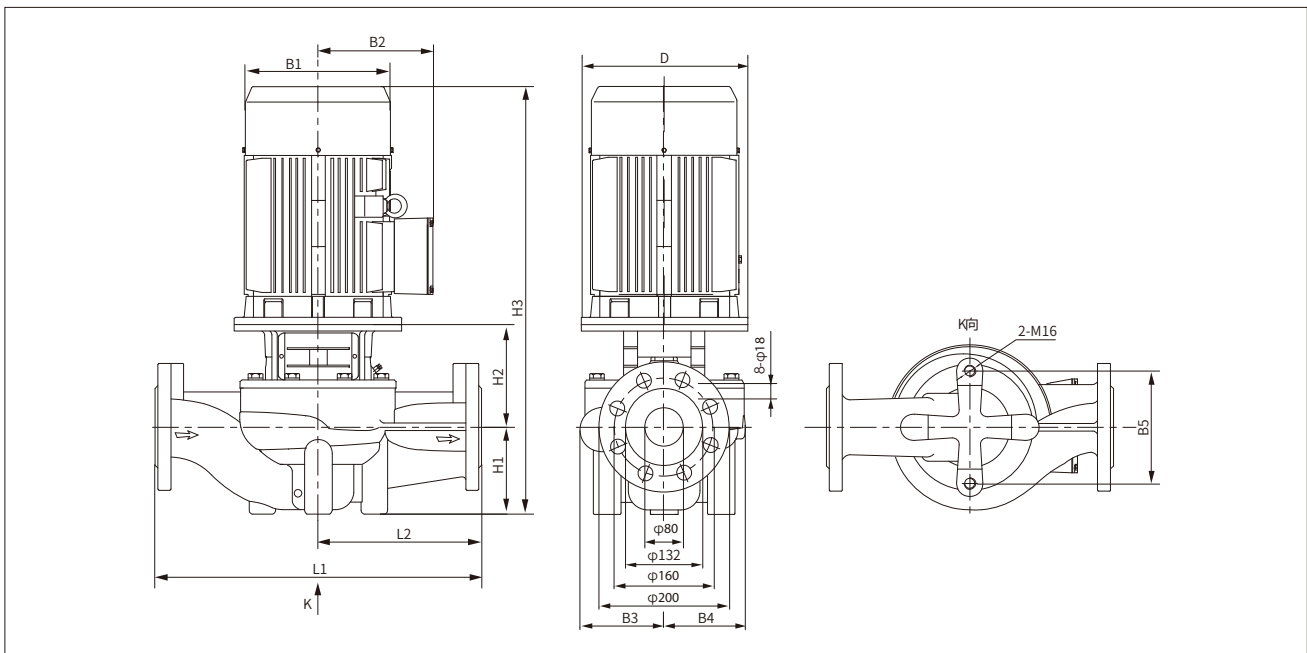
性能曲线说明



技术图表

型号	功率 (kW)	Q[m ³ /h]	10	20	30	40	50	60	70	80	90	100
ALG80-13-3/2	3	H(m)	18.9	18.6	17.8	16.3	13	8				
ALG80-18-4/2	4		23.2	23	22.2	20.6	18	12.9	6			
ALG80-23-5.5/2	5.5		28.2	28	27	25.2	23	19.5	13.9	7.1		
ALG80-29-7.5/2	7.5		33	32.8	32.1	30.9	29	26.7	23.2	17.8		
ALG80-32-11/2	11		36.2	36.2	36	35.6	34.9	33.8	32	28.7	24.4	19.3
ALG80-38-15/2	15		45.7	45.9	46.2	45.9	45	43.3	41.1	38	33.8	28.8
ALG80-47-18.5/2	18.5		53.2	53.4	53.4	53.2	52.4	51.2	49.4	47	43.2	37.6
ALG80-54-22/2	22		59.7	59.9	60	59.8	59.2	58	56.2	54	50.9	46.9
ALG80-67-30/2	30		71	70.9	70.8	70.6	70.4	69.9	68.7	67	65	62.3

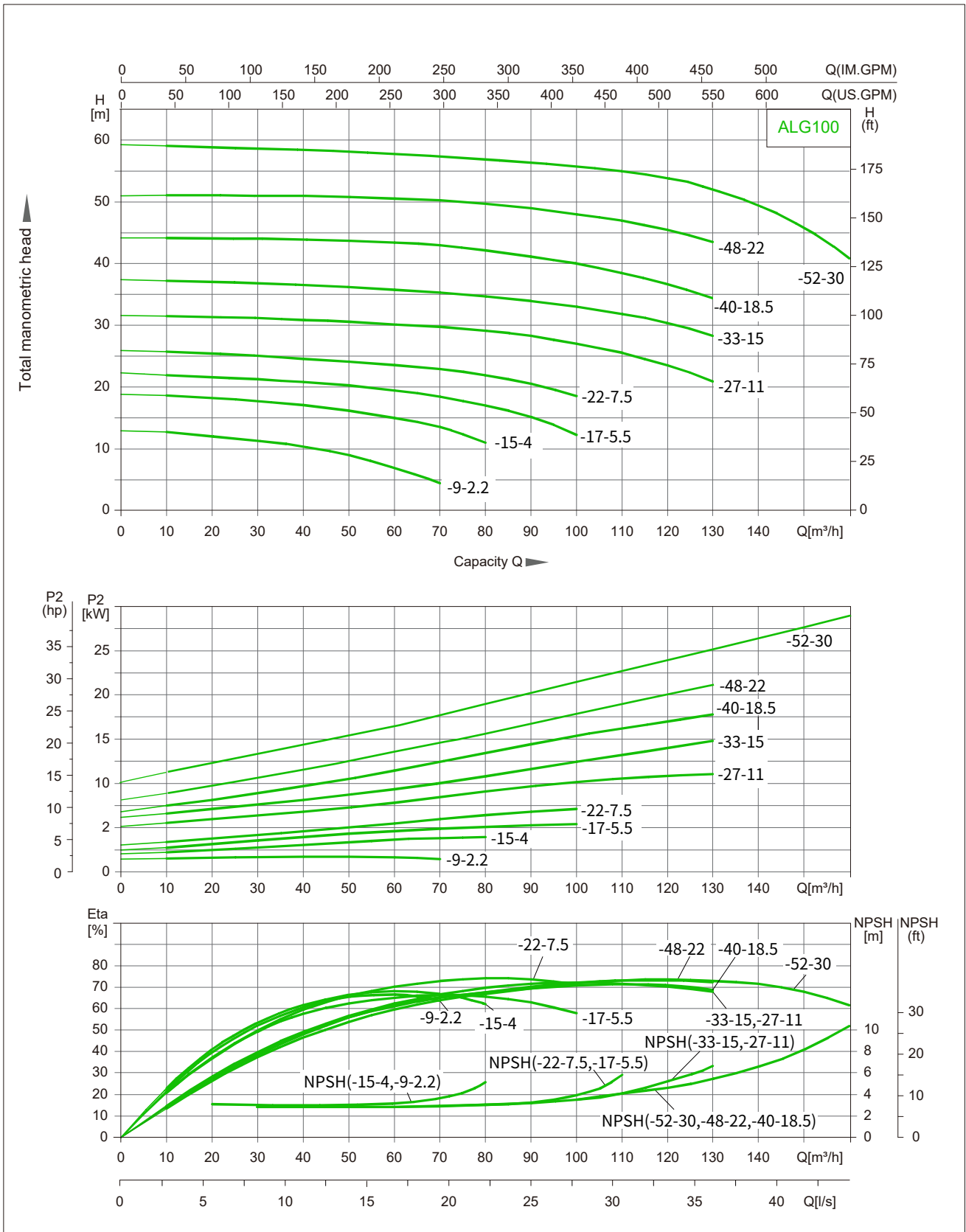
结构图



尺寸与重量

型号	尺寸[mm]										
	D	B1	B2	B3	B4	B5	H1	H2	H3	L1	L2
ALG80-13-3/2	160	194	161	134	112	144	105	171	668	400	200
ALG80-18-4/2	160	220	175	134	112	144	105	171	667	400	200
ALG80-23-5.5/2	200	260	195	134	112	144	105	195	726	400	200
ALG80-29-7.5/2	200	260	195	134	112	144	105	195	726	400	200
ALG80-32-11/2	350	311	233	159	138	144	115	240	898	450	225
ALG80-38-15/2	350	311	233	159	138	144	115	240	898	450	225
ALG80-47-18.5/2	350	311	233	159	138	144	115	240	942	450	225
ALG80-54-22/2	350	355	267	159	138	144	115	240	933	450	225
ALG80-67-30/2	400	397	299	180	162	160	115	242	1026	500	250

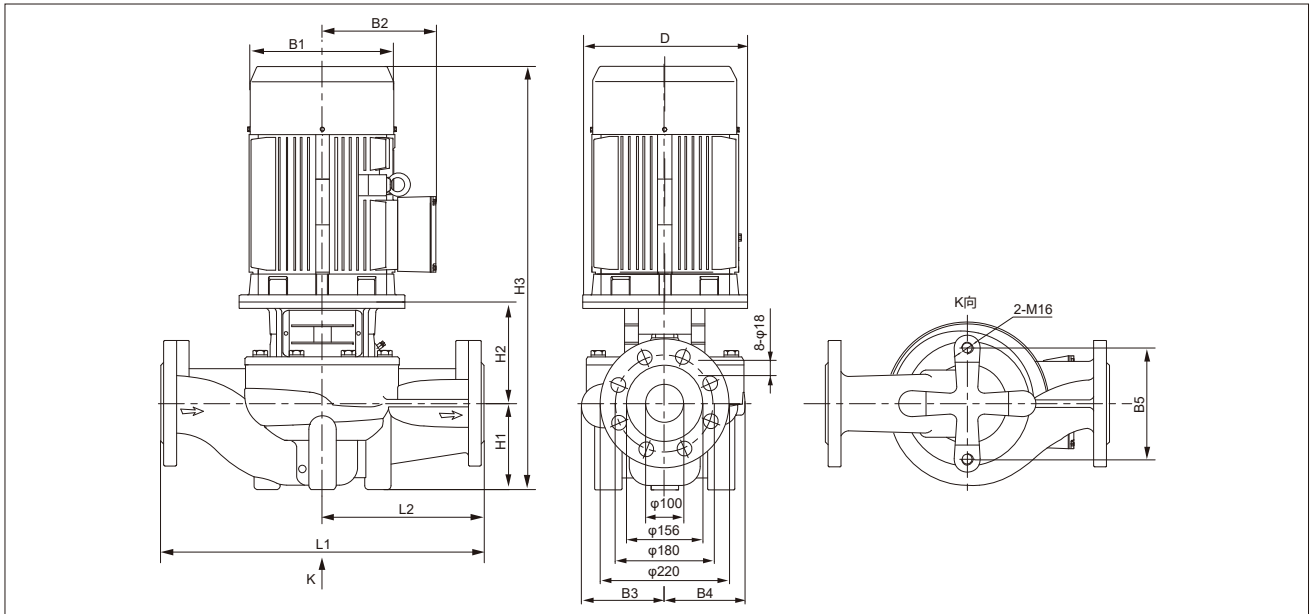
性能曲线说明



技术图表

型号	功率 (kW)	Q[m³/h]	10	20	30	40	50	60	70	80	90	100	110	120	130	145	160
ALG100-9-2.2/2	2.2	H(m)	13.9	13.2	12.2	10.8	9	6.8	4.4								
ALG100-15-4/2	4		18.6	18.2	17.7	17.1	16.2	15	13.4	11							
ALG100-17-5.5/2	5.5		21.9	21.6	21.2	20.8	20	19.4	18.4	17	15.1	12.3					
ALG100-22-7.5/2	7.5		25.7	25.5	25	24.6	24.1	23.6	22.9	21.9	20.5	18.6					
ALG100-27-11/2	11		31.5	31.3	31.1	30.9	30.7	30.3	29.8	29.2	28.2	27	25.5	23.6	20.8		
ALG100-33-15/2	15		37.1	37	36.8	36.6	36.2	35.8	35.3	34.7	33.9	33	31.7	30.1	27.9		
ALG100-40-18.5/2	18.5		44.1	44.1	44	43.9	43.7	43.4	42.9	42.1	41.1	40	38.5	36.6	34.3		
ALG100-48-22/2	22		51.2	51.1	51	51	50.8	50.6	50.2	49.7	48.9	48	47	45.5	43.5		
ALG100-52-30/2	30		59.1	58.9	58.7	58.4	58.2	57.8	57.3	56.9	56.4	55.8	55	53.9	52	47.7	40.8

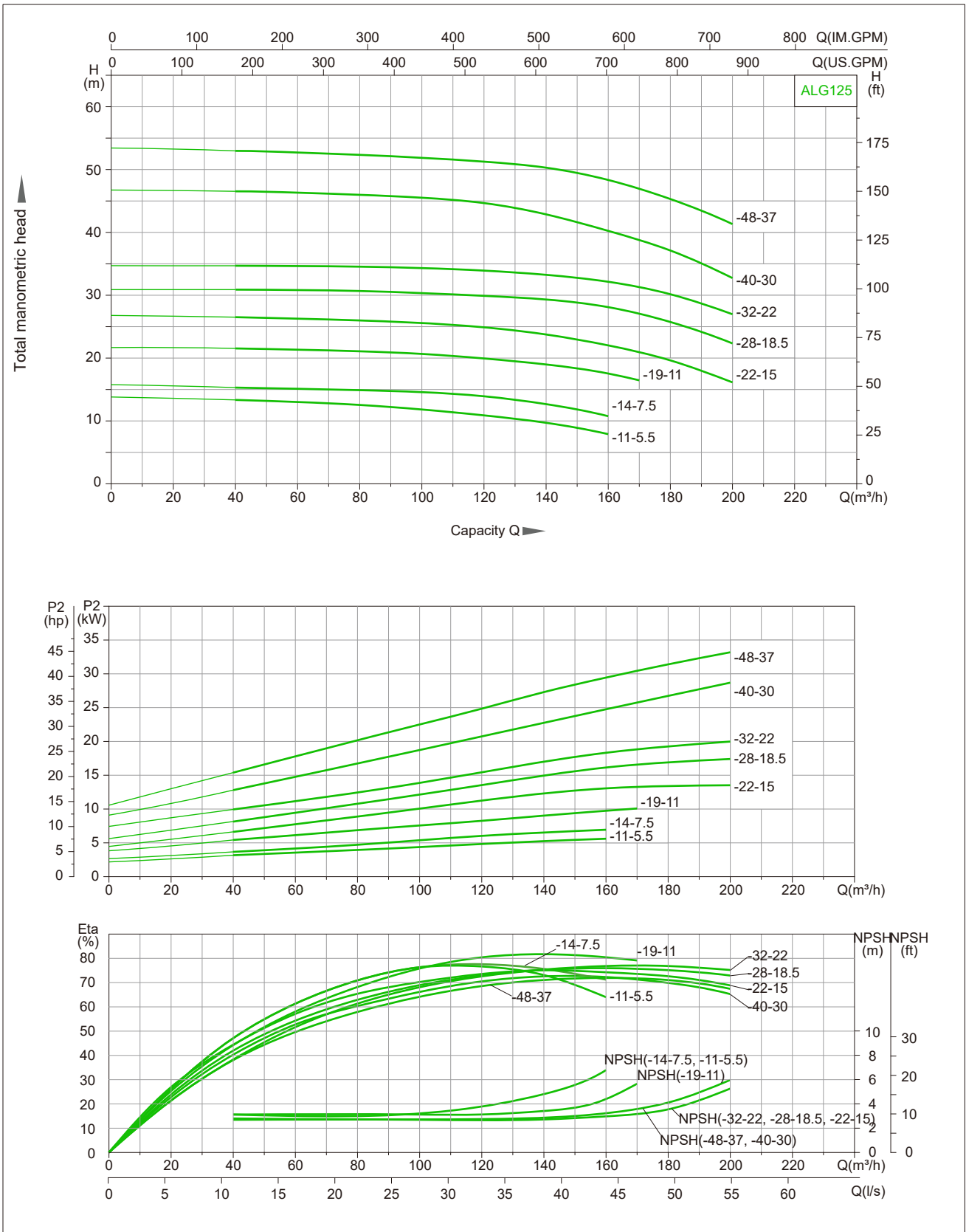
结构图



尺寸与重量

型号	尺寸[mm]										
	D	B1	B2	B3	B4	B5	H1	H2	H3	L1	L2
ALG100-9-2.2/2	140	168	132	134	101	160	105	178	624	450	225
ALG100-15-4/2	160	220	175	134	101	160	105	190	686	450	225
ALG100-17-5.5/2	200	260	195	146	118	144	120	199	745	450	225
ALG100-22-7.5/2	200	260	195	146	118	144	120	199	745	450	225
ALG100-27-11/2	350	311	233	147	123	144	140	260	943	550	275
ALG100-33-15/2	350	311	233	147	123	144	140	260	943	550	275
ALG100-40-18.5/2	350	311	233	181	152	230	140	270	997	550	275
ALG100-48-22/2	350	355	267	181	152	230	140	270	988	550	275
ALG100-52-30/2	400	397	299	181	152	230	140	270	1079	550	275

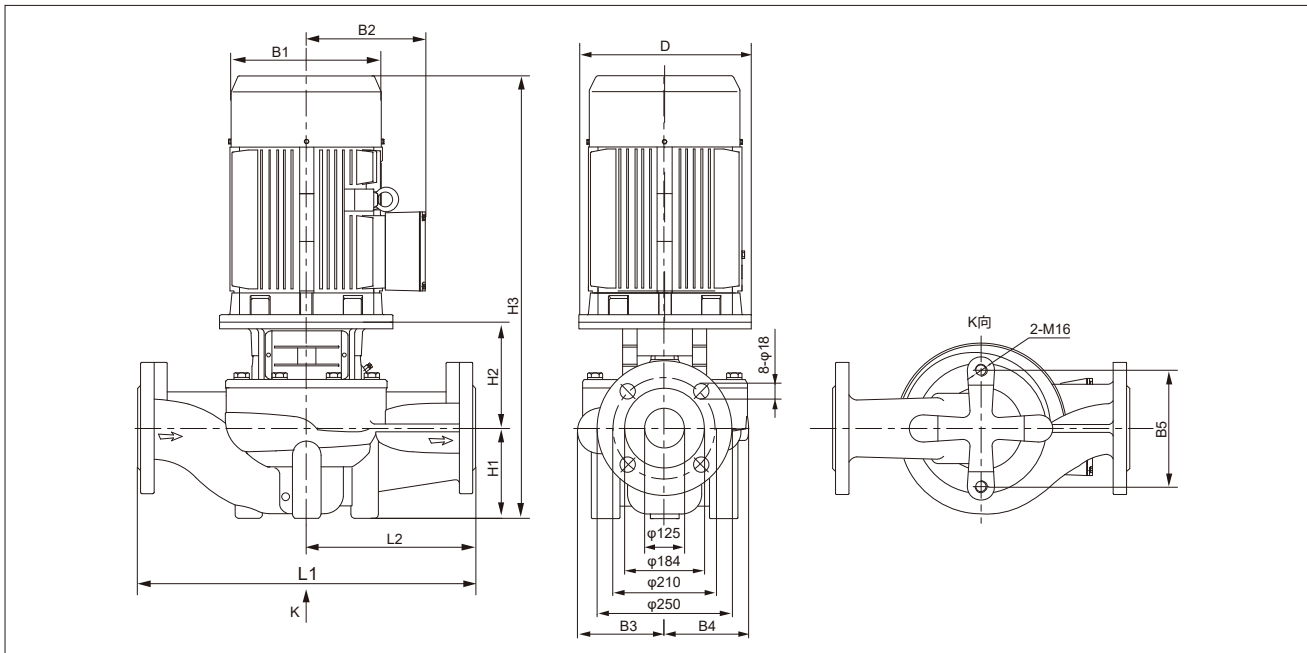
性能曲线说明



技术图表

型号	功率 (kW)	Q[m³/h]	40	60	80	100	120	140	160	170	180	200
ALG125-11-5.5/4	5.5	H(m)	13.4	13.1	12.6	11.9	11	9.8	8.1			
ALG125-14-7.5/4	7.5		15.4	15.2	15	14.7	14	12.8	10.9			
ALG125-19-11/4	11		21.5	21.3	21.1	20.7	19.9	19	17.6	16.5		
ALG125-22-15/4	15		26.7	26.5	26.2	25.7	24.9	23.7	22	20.9	19.8	16.7
ALG125-28-18.5/4	18.5		30.9	30.8	30.7	30.5	30.1	29.3	28	26.9	25.8	22.2
ALG125-32-22/4	22		34.6	34.6	34.5	34.4	34	33.3	32	31.1	30.2	27.3
ALG125-40-30/4	30		46.2	46	45.7	45.2	44.3	42.5	40	38.5	36.9	32.5
ALG125-48-37/4	37		52.6	52.3	51.9	51.5	50.9	49.9	48	46.6	45	41.1

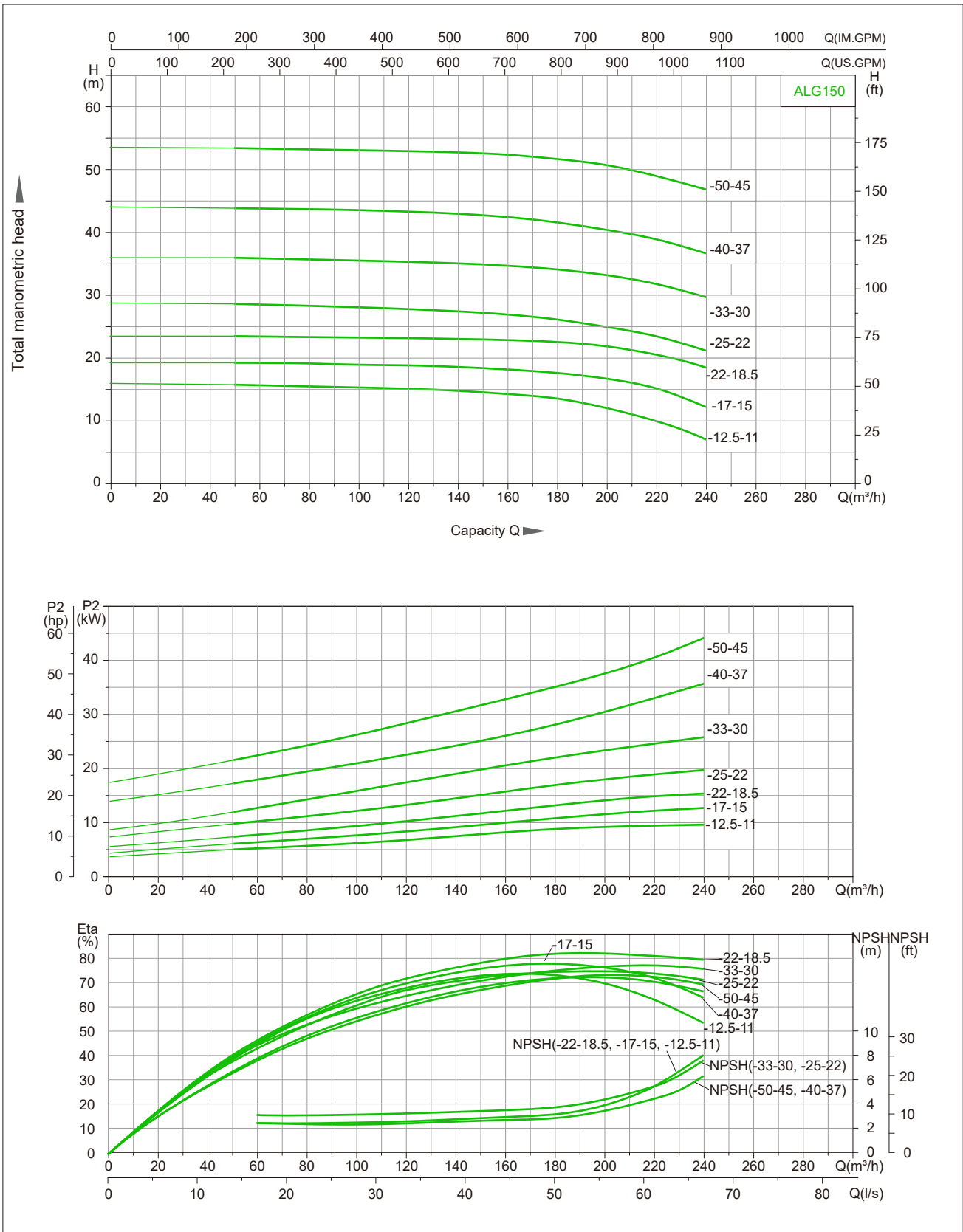
结构图



尺寸与重量

型号	尺寸[mm]										
	D	B1	B2	B3	B4	B5	H1	H2	H3	L1	L2
ALG125-11-5.5/4	200	258	188	198	162	230	160	229	784	620	310
ALG125-14-7.5/4	200	258	188	198	162	230	160	229	822	620	310
ALG125-19-11/4	350	314	251	213	178	230	160	301	959	660	330
ALG125-22-15/4	350	314	251	236	208	230	215	292	1049	800	400
ALG125-28-18.5/4	350	355	267	236	208	230	215	292	1085	800	400
ALG125-32-22/4	350	355	267	236	208	230	215	292	1123	800	400
ALG125-40-30/4	400	397	299	261	233	230	160	298	1127	800	400
ALG125-48-37/4	450	446	322	261	233	230	160	313	1157	800	400

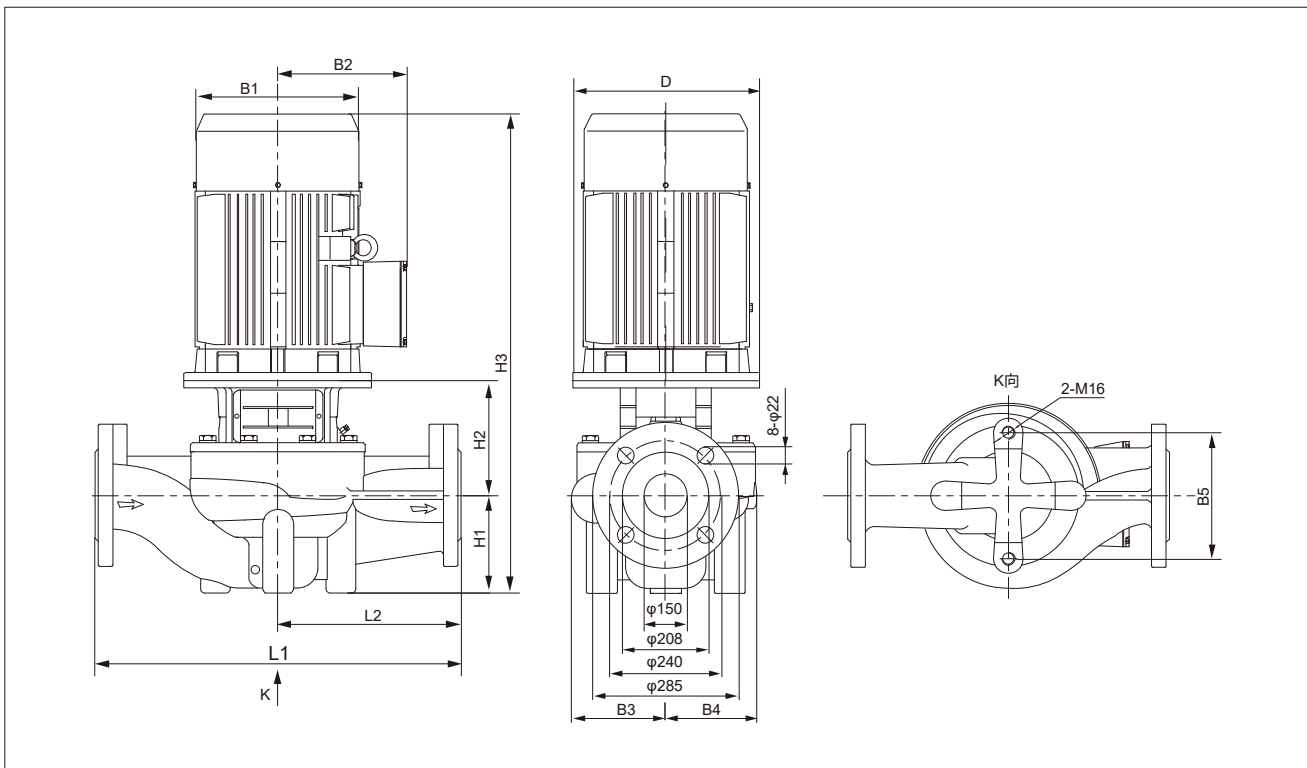
性能曲线说明



技术图表

型号	功率 (kW)	Q[m³/h]	50	80	100	120	140	160	180	200	220	240
ALG150-12.5-11/4	11	H(m)	16.1	15.8	15.6	15.4	15.1	14.6	13.9	12.5	10.4	7.6
ALG150-17-15/4	15		19.5	19.4	19.2	19.1	18.8	18.4	17.9	17	15.5	12.6
ALG150-21-18.5/4	18.5		23.6	23.4	23.4	23.2	23.1	23	22.7	22	20.7	18.7
ALG150-25-22/4	22		28.1	28	27.9	27.7	27.3	26.8	26.1	25	23.5	21.3
ALG150-33-30/4	30		35.5	35.4	35.3	35.1	34.8	34.4	33.9	33	31.5	29.6
ALG150-40-37/4	37		43.1	43	42.9	42.7	42.4	41.9	41.1	40	38.4	36.2
ALG150-50-45/4	45		52.4	52.2	52.1	51.9	51.7	51.4	50.9	50	48.7	46.7

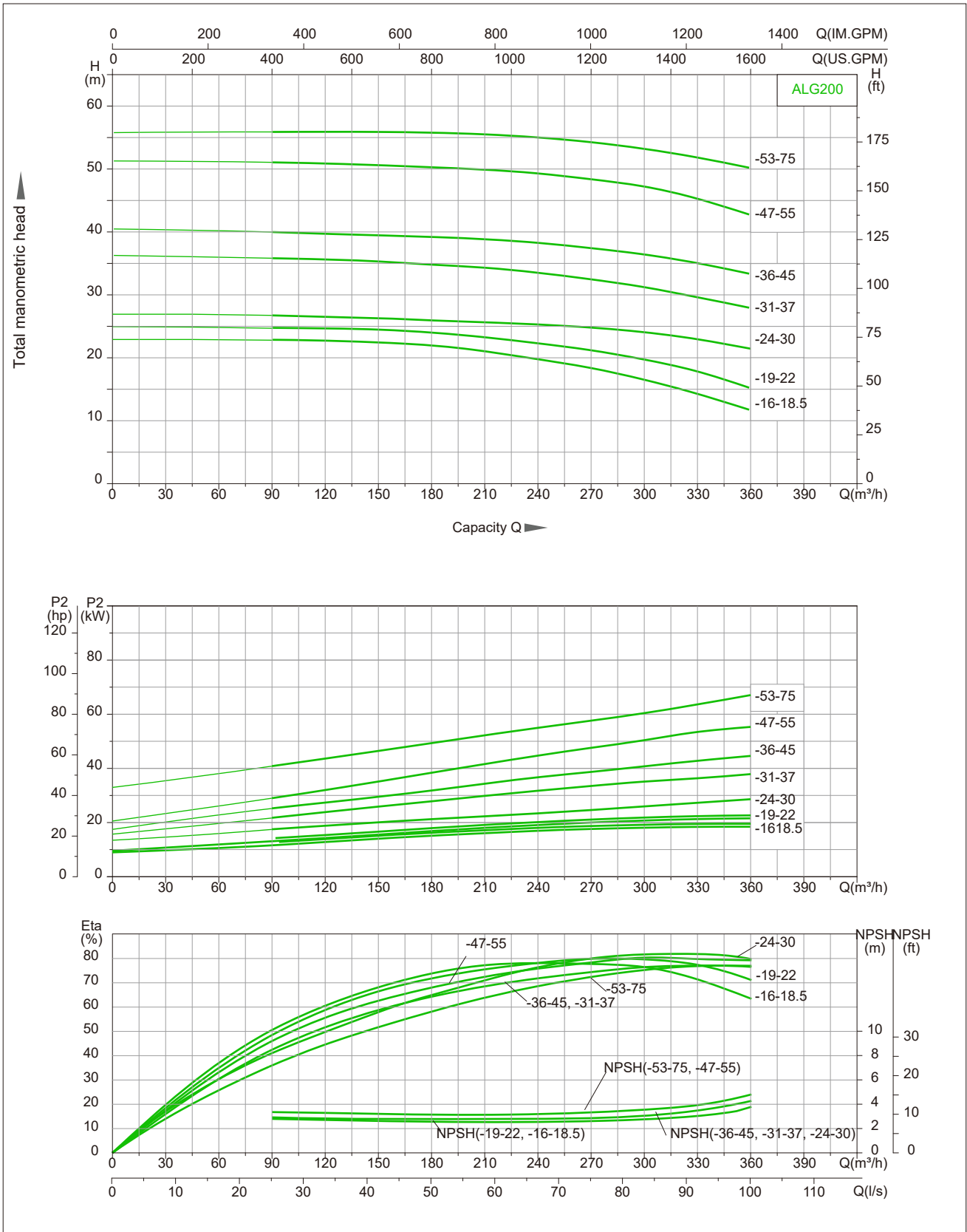
结构图



尺寸与重量

型号	尺寸[mm]										
	D	B1	B2	B3	B4	B5	H1	H2	H3	L1	L2
ALG150-12.5-11/4	350	314	251	217	180	230	175	297	970	660	330
ALG150-17-15/4	350	314	251	217	180	230	175	297	1014	660	330
ALG150-21-18.5/4	350	355	267	217	180	230	175	297	1050	660	330
ALG150-25-22/4	350	355	267	238	208	230	215	269	1100	800	400
ALG150-33-30/4	400	397	299	238	208	230	215	269	1153	800	400
ALG150-40-37/4	450	446	322	267	248	230	230	288	1202	900	450
ALG150-50-45/4	450	446	322	267	248	230	230	288	1277	900	450

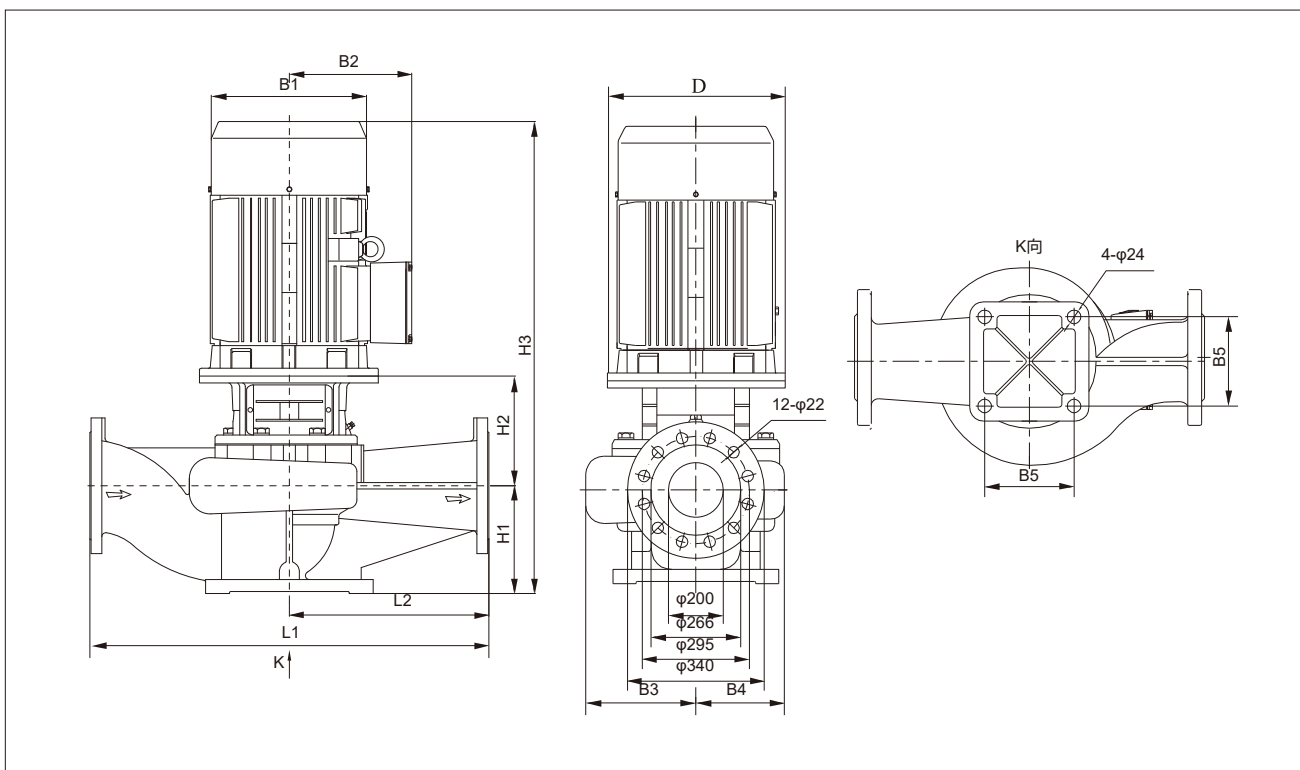
性能曲线说明



技术图表

型号	功率 (kW)	Q[m³/h]	90	120	150	180	210	240	270	300	330	360
ALG200-16-18.5/4	18.5	H(m)	22.6	22.4	22.2	21.7	20.7	19.4	18.1	16	14	11.5
ALG200-19-22/4	22		24.4	24.3	24.2	23.7	23	22	20.9	19	17.6	15
ALG200-24-30/4	30		26.1	26	25.8	25.7	25.4	25.1	24.6	24	23.1	21.5
ALG200-31-37/4	37		35.4	35.3	35	34.5	33.9	33.2	32.2	31	29.3	27.6
ALG200-36-45/4	45		39.6	39.4	39.1	38.8	38.5	37.9	37	36	34.7	33
ALG200-47-55/4	55		50.6	50.5	50.2	49.8	49.5	48.9	48	47	44.9	42.4
ALG200-53-75/4	75		55.7	55.7	55.7	55.5	55.3	54.8	54	53	51.6	50

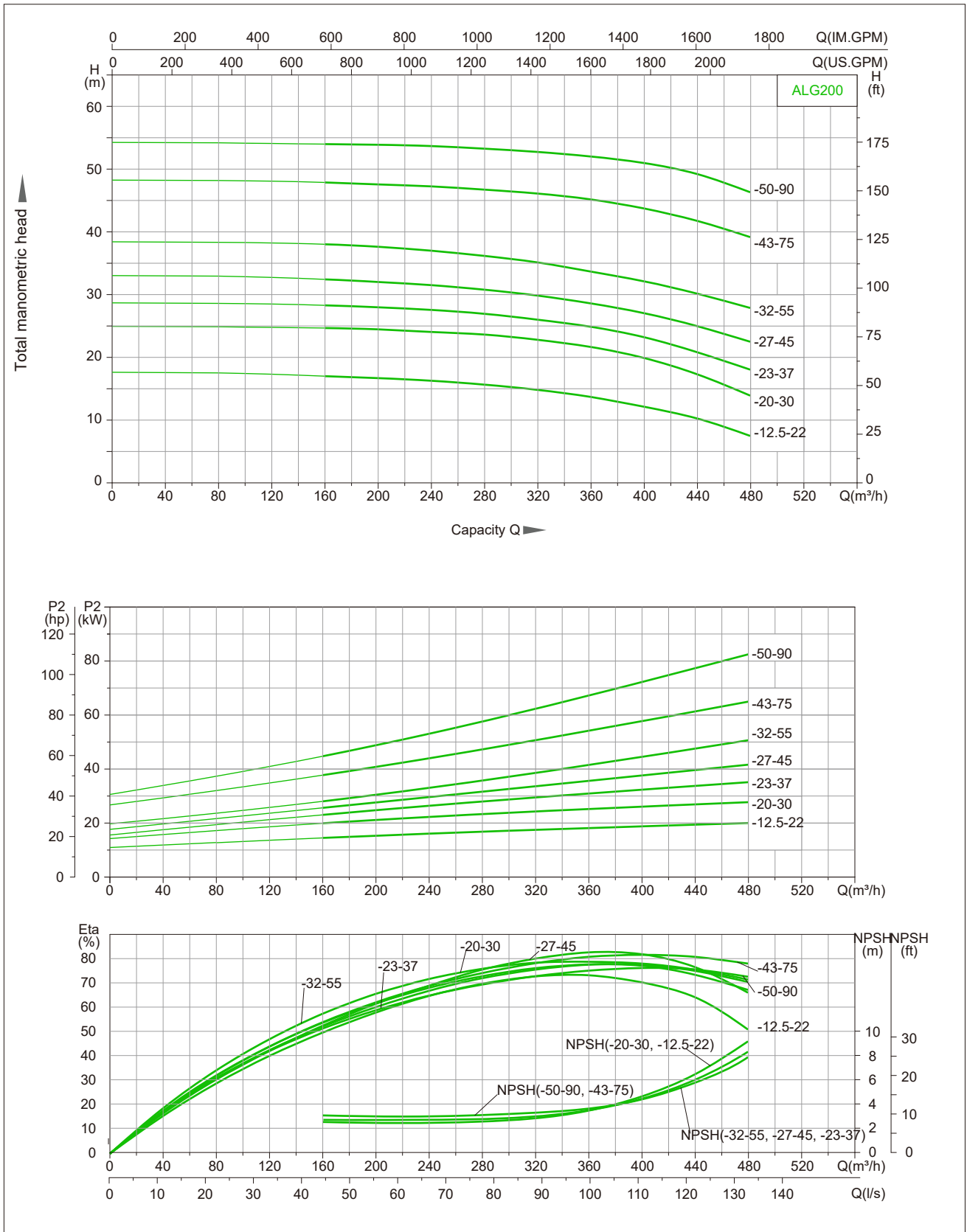
结构图



尺寸与重量

型号	尺寸[mm]										
	D	B1	B2	B3	B4	B5	H1	H2	H3	L1	L2
ALG200-16-18.5/4	350	355	267	278	219	360	270	415	1263	1000	500
ALG200-19-22/4	350	355	267	278	219	360	270	415	1301	1000	500
ALG200-24-30/4	350	397	299	303	252	360	270	415	1354	1100	550
ALG200-31-37/4	450	446	322	303	252	360	270	445	1399	1100	550
ALG200-36-45/4	450	446	322	303	252	360	270	445	1424	1100	550
ALG200-47-55/4	550	485	358	315	269	360	270	457	1497	1100	550
ALG200-53-75/4	550	547	387	315	269	360	270	457	1569	1100	550

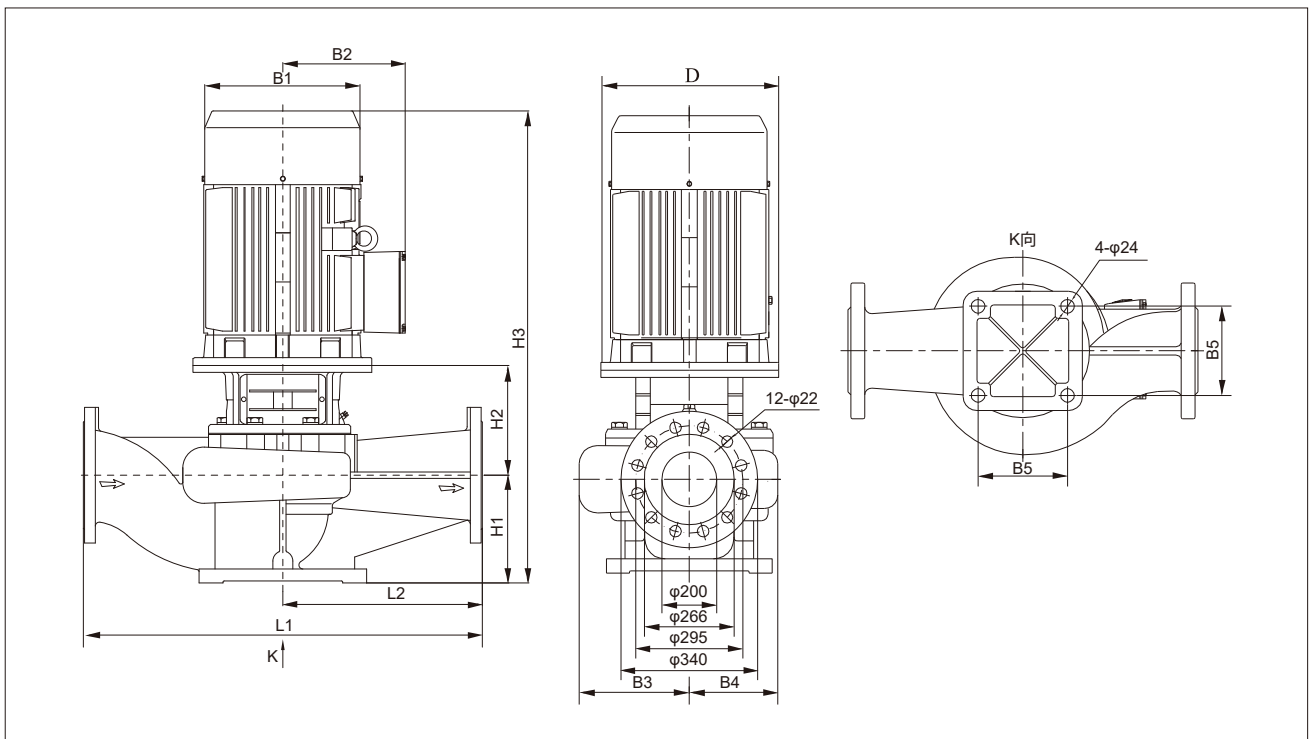
性能曲线说明



技术图表

型号	功率 (kW)	Q[m³/h]	160	200	240	280	320	360	400	440	480
ALG200-12.5-22/4	22	H(m)	17.2	16.9	16.5	15.9	15.1	14	12.5	10.7	8
ALG200-20-30/4	30		24.6	24.4	24	23.6	22.8	21.7	20	17.5	14.2
ALG200-23-37/4	37		28.1	27.8	27.4	26.8	25.9	24.8	23	20.9	18.2
ALG200-27-45/4	45		32.1	31.7	31.2	30.5	29.6	28.4	27	24.9	22.5
ALG200-32-55/4	55		37.5	37.1	36.5	35.7	34.7	33.3	32	29.9	27.7
ALG200-43-75/4	75		47	46.7	46.4	45.9	45.3	44.4	43	41.1	38.6
ALG200-50-90/4	90		52.9	52.8	52.6	52.2	51.7	51	50	48.3	45.5

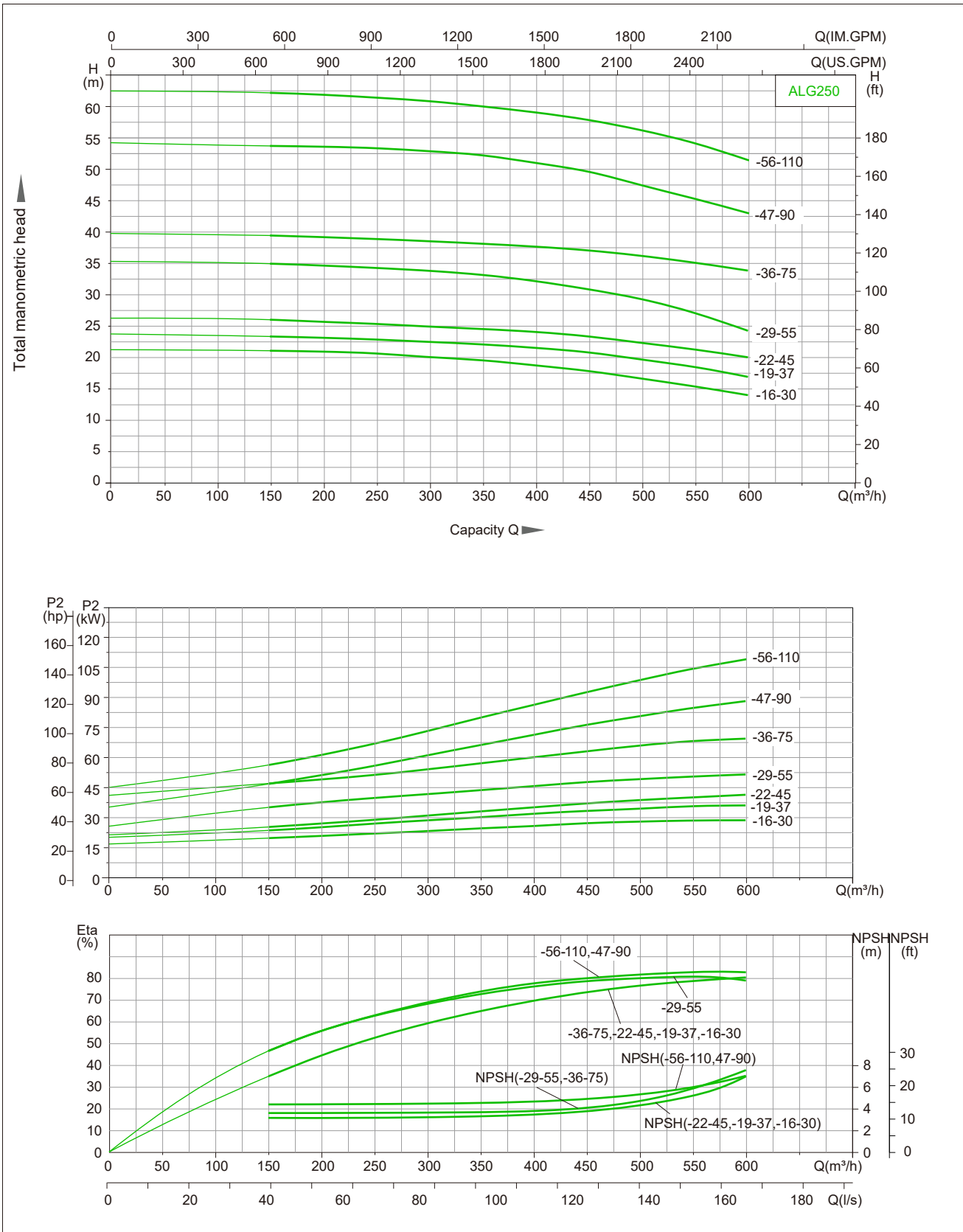
结构图



尺寸与重量

型号	尺寸[mm]										
	D	B1	B2	B3	B4	B5	H1	H2	H3	L1	L2
ALG200-12.5-22/4	350	355	267	278	219	360	270	415	1301	1000	500
ALG200-20-30/4	350	397	299	278	219	360	270	415	1354	1000	500
ALG200-23-37/4	450	446	322	303	252	360	270	445	1399	1100	550
ALG200-27-45/4	450	446	322	303	252	360	270	445	1424	1100	550
ALG200-32-55/4	550	485	358	303	252	360	270	445	1485	1100	550
ALG200-43-75/4	550	547	387	315	269	360	270	457	1569	1100	550
ALG200-50-90/4	550	547	387	315	269	360	270	457	1620	1100	550

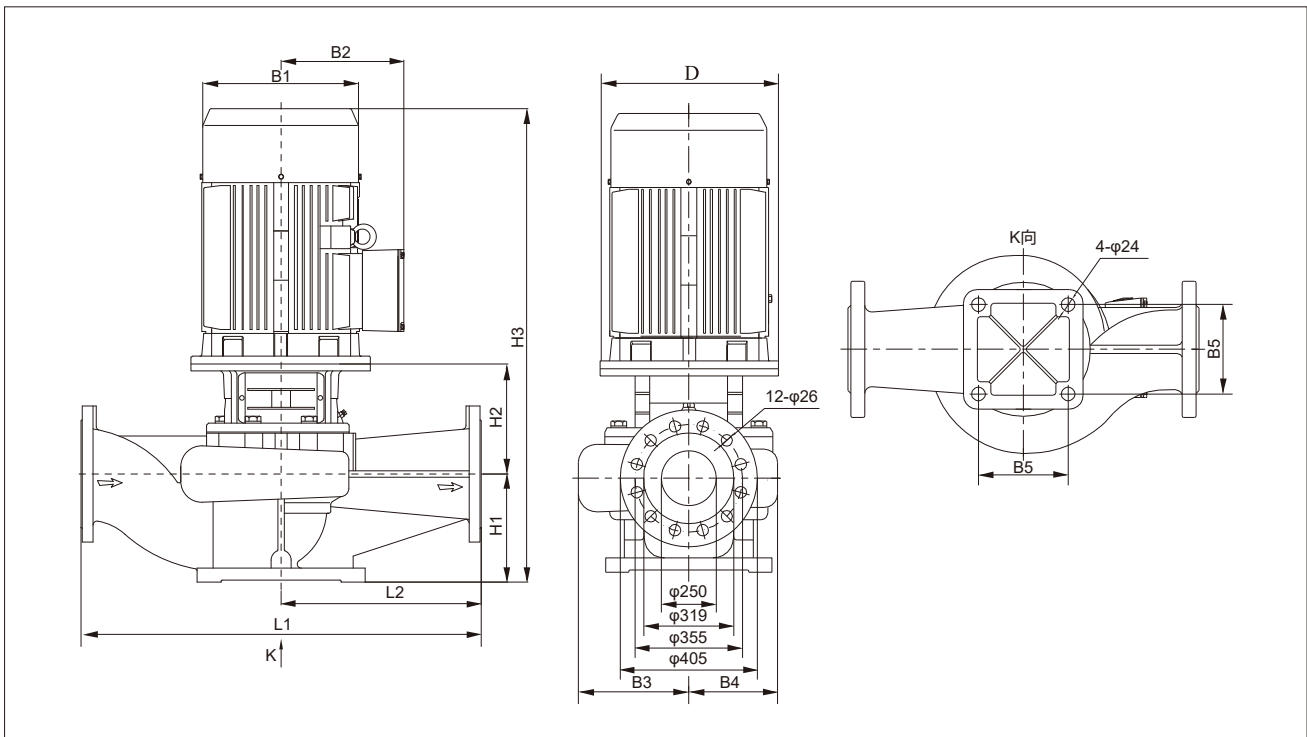
性能曲线说明



技术图表

型号	功率 (kW)	Q[m³/h]	150	200	250	300	350	400	450	500	550	600
ALG250-16-30/4	30	H(m)	20.5	20.4	20.1	19.6	19	18.2	17.3	16	14.7	13.3
ALG250-19-37/4	37		22.7	22.4	22.1	21.7	21.3	20.8	20.1	19	17.9	16.6
ALG250-22-45/4	45		25.7	25.3	25.1	24.7	24.3	23.3	23.1	22	21	19.7
ALG250-29-55/4	55		34.6	34.4	34	34.4	32.6	31.8	30.6	29	26.8	23.9
ALG250-36-75/4	75		39.1	38.8	38.5	38.2	37.8	37.3	36.8	36	34.3	32.5
ALG250-47-90/4	90		53.3	53.1	52.9	52.4	51.8	50.6	49.2	47	45	42.5
ALG250-56-110/4	110		61.6	61.4	60.9	60.2	59.5	58.6	57.4	56	53.8	51

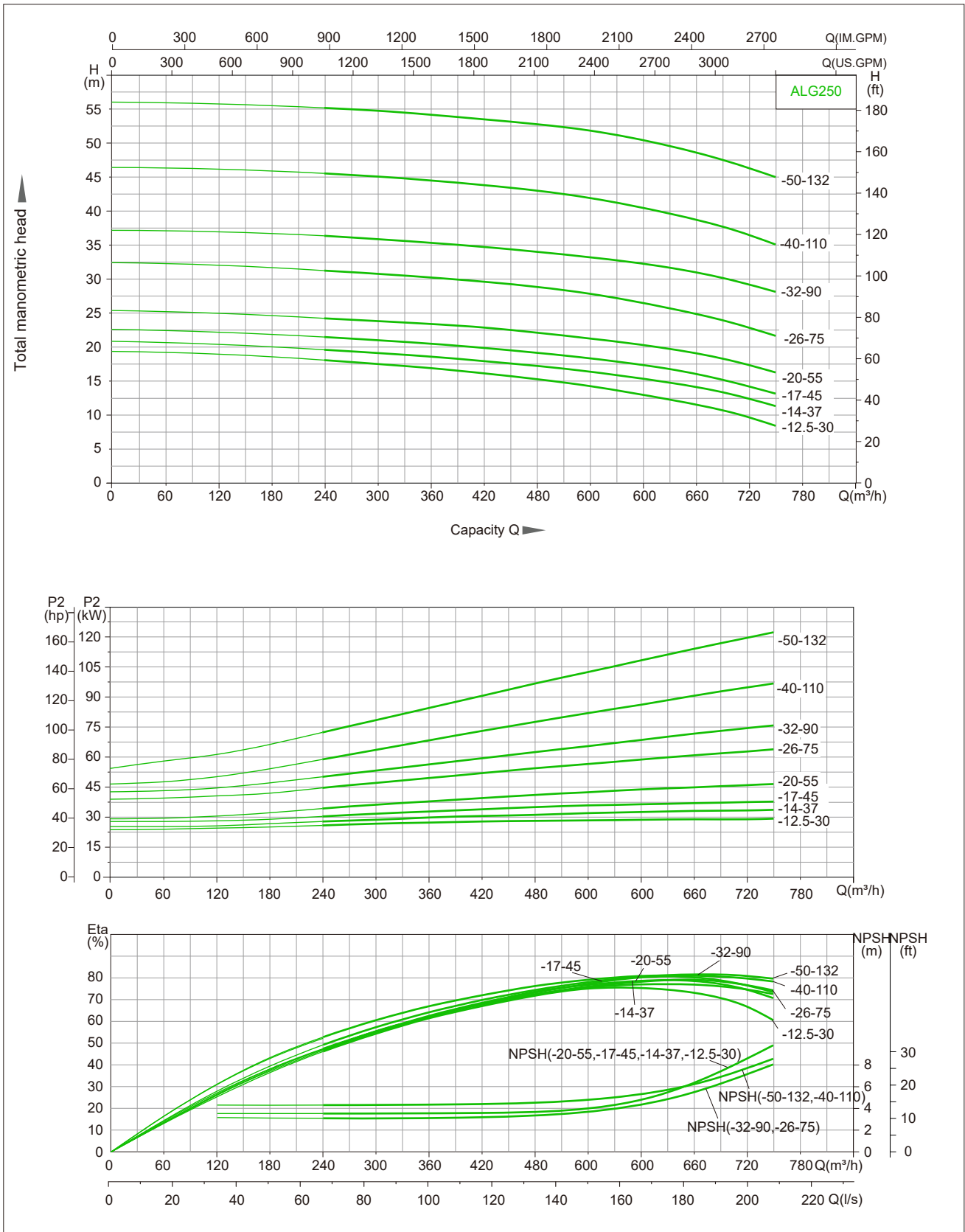
结构图



尺寸与重量

型号	尺寸[mm]										
	D	B1	B2	B3	B4	B5	H1	H2	H3	L1	L2
ALG250-16-30/4	350	397	299	316	243	390	300	465	1434	1100	550
ALG250-19-37/4	450	446	322	316	243	390	300	495	1479	1100	550
ALG250-22-45/4	450	446	322	316	243	390	300	495	1504	1100	550
ALG250-29-55/4	550	485	358	329	264	440	300	507	1577	1100	550
ALG250-36-75/4	550	547	387	329	264	440	300	507	1649	1100	550
ALG250-47-90/4	550	547	387	347	292	440	305	485	1683	1200	600
ALG250-56-110/4	660	620	527	347	292	440	305	525	1884	1200	600

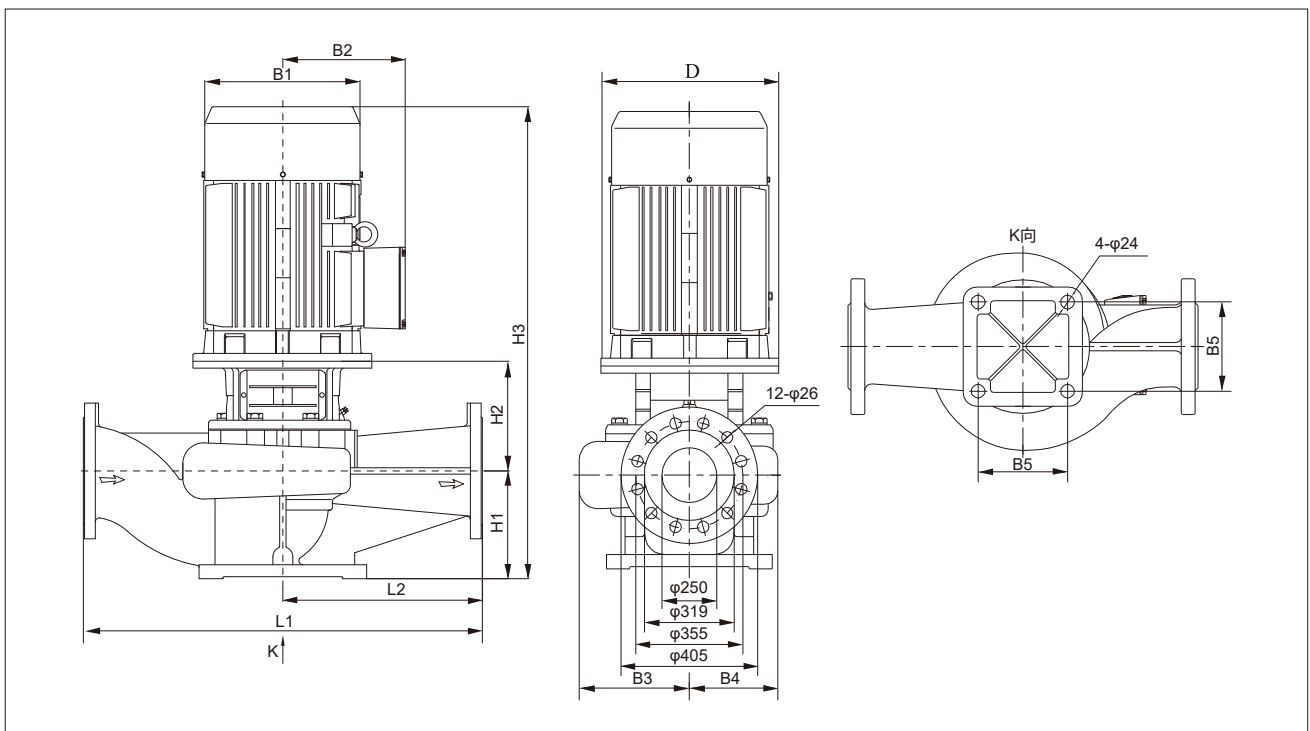
性能曲线说明



技术图表

型号	功率(kW)	Q[m³/h]	240	300	360	420	480	540	600	630	660	720	750
ALG250-12.5-30/4	30	H(m)	18.4	17.9	17.2	16.4	15.5	14.5	13.2	12.5	11.8	9.9	8.7
ALG250-14-37/4	37		20	19.5	18.9	18.2	17.5	16.6	15.6	14	13.4	12.6	11.6
ALG250-17-45/4	45		21.8	21.3	20.8	20.1	19.4	18.6	17.6	17	16.3	14.4	13.4
ALG250-20-55/4	55		24.5	24.1	23.7	23.1	22.4	21.5	20.5	20	19.3	17.6	16.5
ALG250-26-75/4	75		31.7	31.1	30.6	29.9	29.1	28.2	26.8	26	25.2	23.1	21.9
ALG250-32-90/4	90		36.7	36.3	35.7	35.1	34.3	33.5	32.6	32	31.3	29.5	28.4
ALG250-40-110/4	110		46	45.5	44.9	44.2	43.4	42.3	40.8	40	39.1	36.8	35.5
ALG250-50-132/4	132		55.6	55.2	54.6	53.9	53.2	52.3	50.9	50	49	46.7	45.4

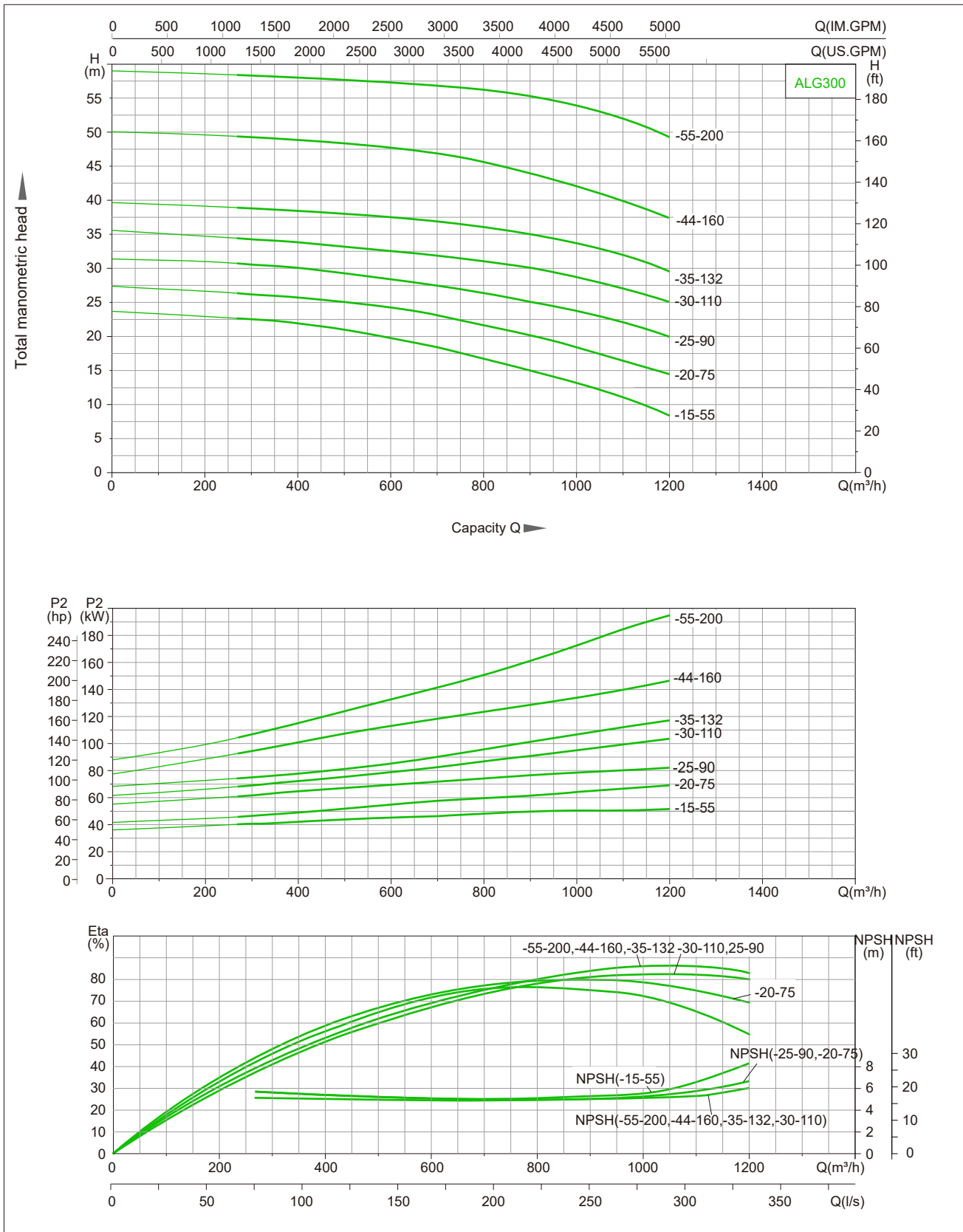
结构图



尺寸与重量

型号	尺寸[mm]										
	D	B1	B2	B3	B4	B5	H1	H2	H3	L1	L2
ALG250-12.5-30/4	350	397	299	316	243	390	300	465	1434	1100	550
ALG250-14-37/4	450	446	322	316	243	390	300	495	1479	1100	550
ALG250-17-45/4	450	446	322	316	243	390	300	495	1504	1100	550
ALG250-20-55/4	550	485	358	316	243	390	300	495	1565	1100	550
ALG250-26-75/4	550	547	387	329	264	440	300	507	1649	1100	550
ALG250-32-90/4	550	547	387	329	264	440	300	507	1700	1100	550
ALG250-40-110/4	660	620	527	347	292	440	305	525	1884	1200	600
ALG250-50-132/4	660	620	527	347	292	440	305	525	1994	1200	600

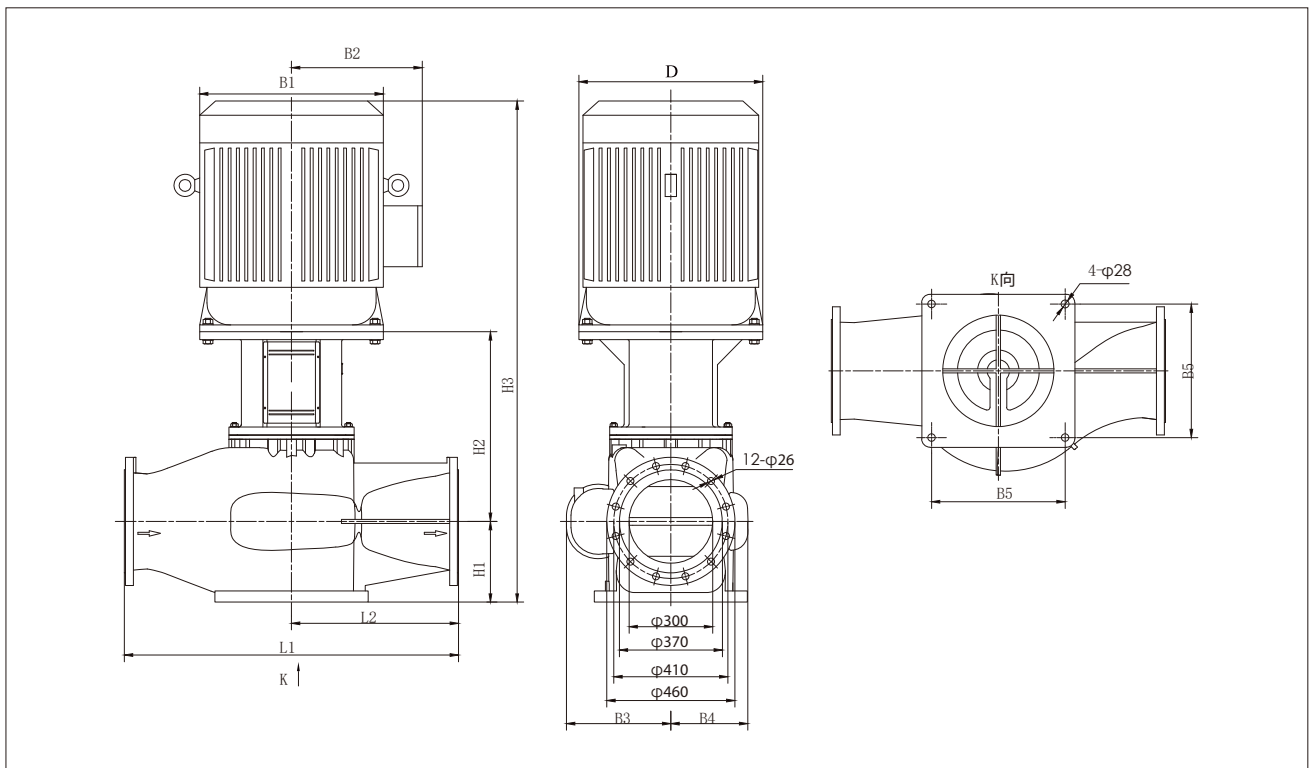
性能曲线说明



技术图表

型号	功率 (kW)	Q[m³/h]	270	360	450	630	750	900	1080	1200
ALG300-15-55/4	55	H(m)	22.7	22.3	21.6	19.5	17.8	15	11.6	8.5
ALG300-20-75/4	75		26.4	26	25.5	24.1	22.4	20	17.1	14.5
ALG300-25-90/4	90		30.8	30.4	29.8	28.2	27.1	25	22.5	20
ALG300-30-110/4	110		34.5	34	33.5	32.4	31.6	30	27.5	25
ALG300-35-132/4	132		38.6	38.1	37.8	36.9	36	35	32.6	29.6
ALG300-44-160/4	160		49.5	49.2	48.8	47.6	46.3	44	40.5	37.5
ALG300-55-200/4	200		58.2	57.9	57.6	56.7	56.1	55	52.5	49.2

结构图



尺寸与重量

型号	尺寸[mm]										
	D	B1	B2	B3	B4	B5	H1	H2	H3	L1	L2
ALG300-15-55/4	550	485	358	345	250	440	290	649	1709	1200	600
ALG300-20-75/4	550	547	387	345	250	440	290	649	1781	1200	600
ALG300-25-90/4	550	547	387	380	280	480	290	659	1842	1200	600
ALG300-30-110/4	660	620	527	380	280	480	290	699	2043	1200	600
ALG300-35-132/4	660	620	527	380	280	480	290	699	2153	1200	600
ALG300-44-160/4	660	620	527	380	295	480	290	702	2156	1200	600
ALG300-55-200/4	660	620	527	380	295	480	290	702	2156	1200	600



版本号:20240927

浙江雷客泵业有限公司
Laiko Pump (Zhejiang) Co., Ltd.

官方热线:4008-603-757

地址:浙江·温岭·泽国

LAIKO

Data for Reference Only: Any changes are subject to notice without prior notification. 数据仅供参考;如有修改,恕不另行通知。