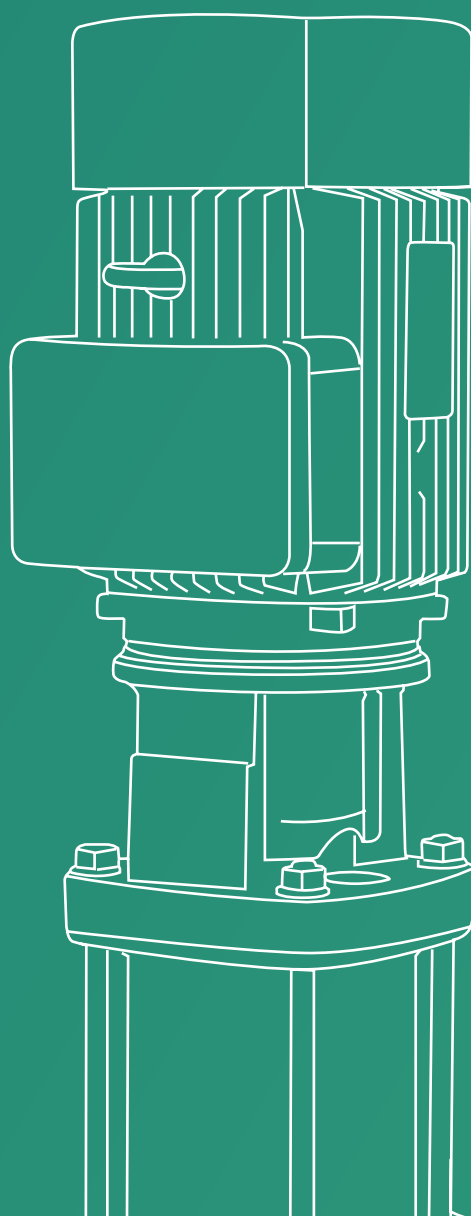


立式多级离心泵 ALD样册

泵与系统解决方案提供商



Vertical
multistage centrifugal pump

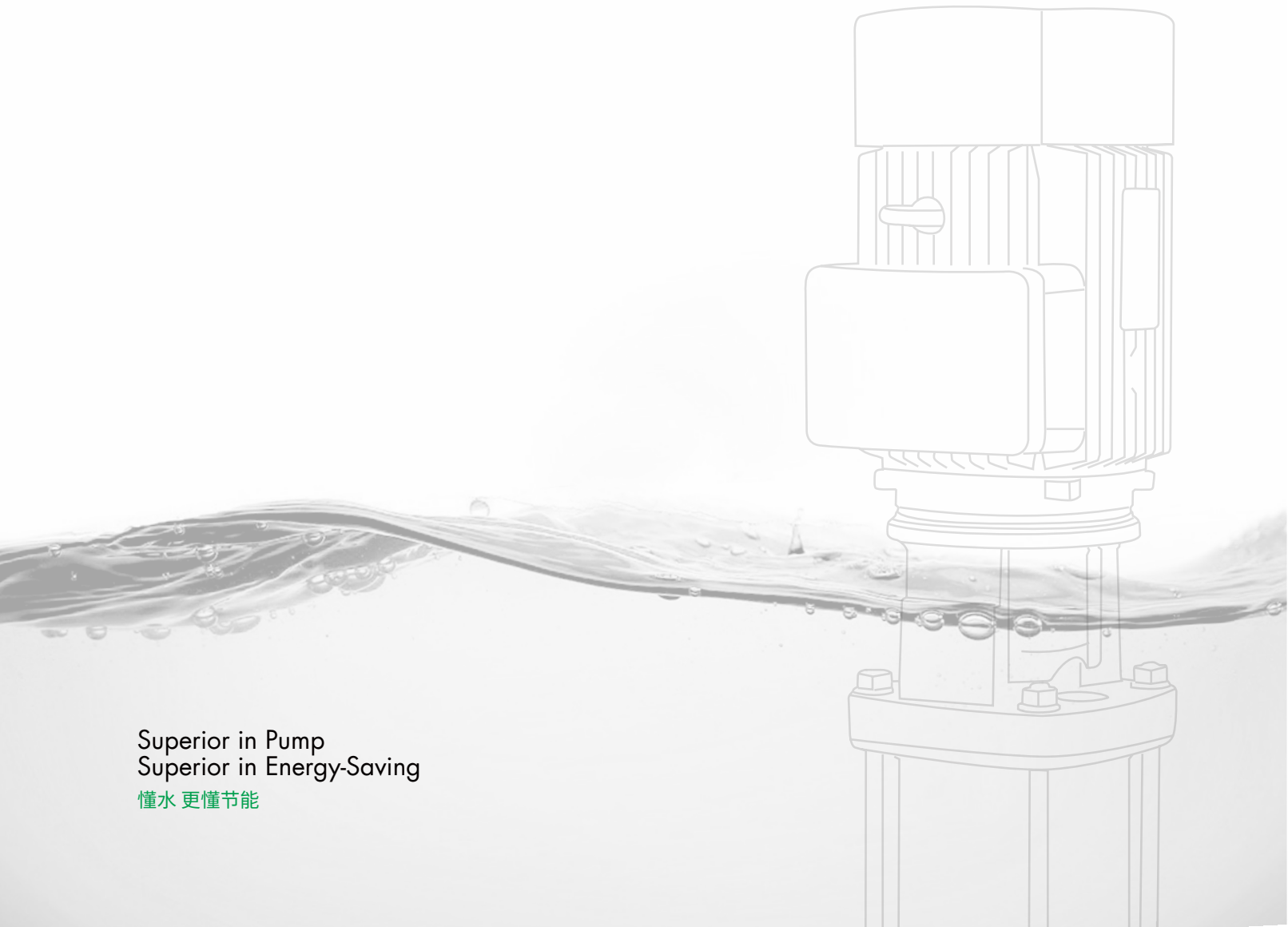
探索流动之美

EXPLORING THE BEAUTY OF FLOW
SUPERIOR IN PUMP
SUPERIOR IN ENERGY-SAVING

LAIKO 雷客

ALD立式多级离心泵

Vertical
multistage centrifugal pump



Superior in Pump
Superior in Energy-Saving

懂水 更懂节能

- 浙江雷客泵业有限公司是浙江大元泵业股份有限公司(股票代码: 603757)旗下品牌, 专注于节能用泵的研发与制造。
- 雷客公司的应用领域涵盖了建筑领域、市政领域以及工业领域。目前拥有立式多级泵、立式管道泵、卧式多级泵、冷热水循环管道泵、单级离心泵、标准离心泵、不锈钢卧式单级离心泵、潜污泵、浸入式多级离心泵等产品线。产品远销欧美亚多个国家和地区, 并符合当地的法律法规要求, 获得了消费级C端和工业级B端客户的认可。
- 标准的研发、生产、销售和服务体系, 奠定了雷客公司的核心竞争力和可持续发展空间。可靠的产品品质, 贴心的售后服务, 为雷客赢得了广泛的美誉。
- 雷客公司保持锐意进取, 始终坚持科技创新理念, 永不停歇节能探索的步伐!



懂水 更懂节能

Superior in Pump, Superior in Energy-Saving.

LAIKO 雷客



研发实力

拥有核心技术专利超300项，产品荣获“浙江名牌产品”、“浙江出口名牌”等荣誉，综合实力位居行业前列！



应用环境

ALD/ALDS系列立式多级离心泵适用于输送低粘度、非易燃易爆易汽化、不含固体颗粒和纤维的液体。

供水：高层建筑供给排水、水厂过滤与输送、管道增压等；

工程增压：冲洗和清洗系统、锅炉给水、冷却水循环等设备配套系统；

水处理：超滤系统、反渗透系统、蒸馏系统、分离器、游泳池等水处理系统；

灌溉：农业中的喷灌、滴灌等系统；

运行条件

低粘度、非易燃易爆易汽化、不含固体颗粒和纤维的液体，液体不能对泵材料有化学反应，当输送的液体密度和粘度大于水时，需要配用大功率电机，详情咨询本公司。

液体温度：

常温型：-20°C~+70°C

热水型：-20°C~+120°C

流量范围：0.4~240m³/h

介质pH值：3~9

最高环境温度：+40°C

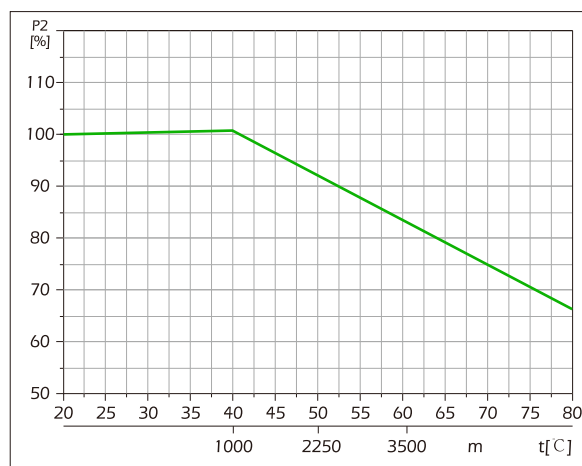
最高海拔：1000m

电机

- 全封闭式标准风冷二极标准电机
- 防护等级:IP55
- 绝缘等级:F

环境温度的影响

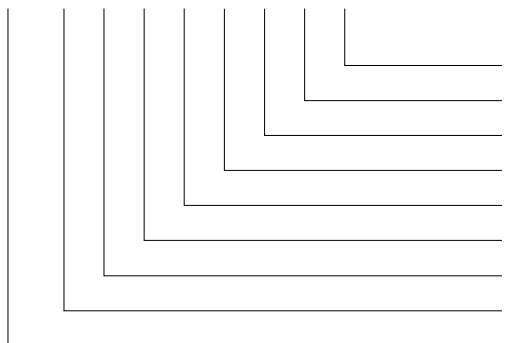
电机最高的环境为+40°C，超过40°C或者被安装在海拔1000米以上时，由于空气密度低，导致电机冷却效果不好，电机额定输出功率(P2)会降低，如图所示，因此需要配用更高输出功率的电机，详情咨询本公司。



如：上图所示当泵安装在海拔3500米以上时，P2会降低到88%，在环境温度达到70°C时，P2会降低到78%。

型号说明

ALDS 32-10-3-F-S-W-S-C



- C:常温型;R:热水型
- S:304;L:316L;P:普通型
- W:50Hz;L:60Hz
- S:三相(≤3kW为220/380V;>3kW为380V)(略) m:单相220V B:泵体
- F:法兰:A:椭圆法兰;K:卡箍连接;G:螺纹连接
- 小叶轮数
- 叶轮级数
- 额定流量
- ALD/ALDS立式多级离心泵
- ALDS:过流部件全不锈钢材质
- ALD:泵体、泵盖为铸铁材质

最小入口压力-NPSH

最小入口压力-NPSH

当有下属情况存在时建议计算进口压力“H”：

- 液体温度高
- 流量明显大于额定流量
- 从低处抽水
- 从长管路中抽水
- 进口条件不好

T为避免汽蚀发生，必须确保泵进口侧有一最小压力。最大吸上高度“H”可按下式计算：

$$H = P_b \times 10.2 - NPSH - H_f - H_w - H_s$$

P_b = 大气压力，单位为bar（大气压力看作1bar）封闭系统中 P_b 表示系统压力（单位为bar）。

NPSH = 净正吸头，单位为m（NPSH性能曲线中读取）。

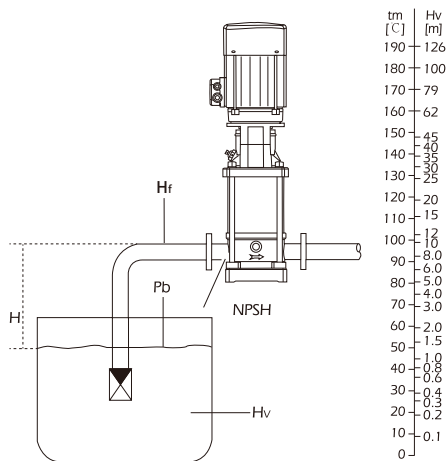
H_f = 吸入管路阻力损耗，单位为m（在泵的最大流量下）。

H_v = 汽化压力，单位为m（可从汽化压力尺中读取。其值取决于液体温度“ t_m ”）。

H_s = 安全余量，最小取0.5m。

如果“H”计算出来的是正值，泵可在最大吸上高度为“H”下运行。

如果“H”计算出来的是负值，泵需要有最小“H”的进口压力。



注：为避免气蚀发生，应选择泵的额定点远离NPSH曲线右侧。应该始终检查泵在可能最高流量下的NPSH值。

最大工作压力

下表列明了泵的最大工作压力。然后，现有进口压力+泵的闭阀压力必须始终低于泵最大工作压力。

如果超过泵最大工作压力，电机中的轴承可能损坏和轴封的寿命会缩短。

型号	最大工作压力
ALD/ALDS1,3,5,10,15,20 法兰/卡箍连接/螺纹连接	25
ALD/ALDS1,3,5椭圆法兰	16
ALD/ALDS32	
ALD32-1-1→32-8	16
ALD32-9-2→32-16	30
ALDS32	30
ALD/ALDS45	
ALD45-1-1→45-5	16
ALD45-6-2→45-9	25
ALD45-10-2→45-11	30
ALD45-12-2→45-13-2	33
ALDS45	
ALDS45-1-1→45-10-2	25
ALDS45-10→45-13-2	33
ALD/ALDS64	
ALD64-1-1→64-5-2	16
ALD64-5-1→64-8-1	25
ALDS64	25
ALD/ALDS90	
ALD90-1-1→90-4-2	16
ALD90-4→90-6	25
ALDS90	25
ALD/ALDS120/150/200	20

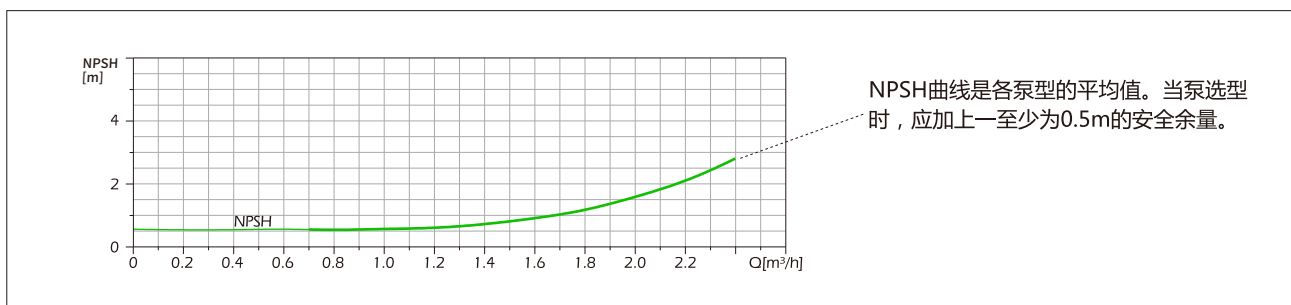
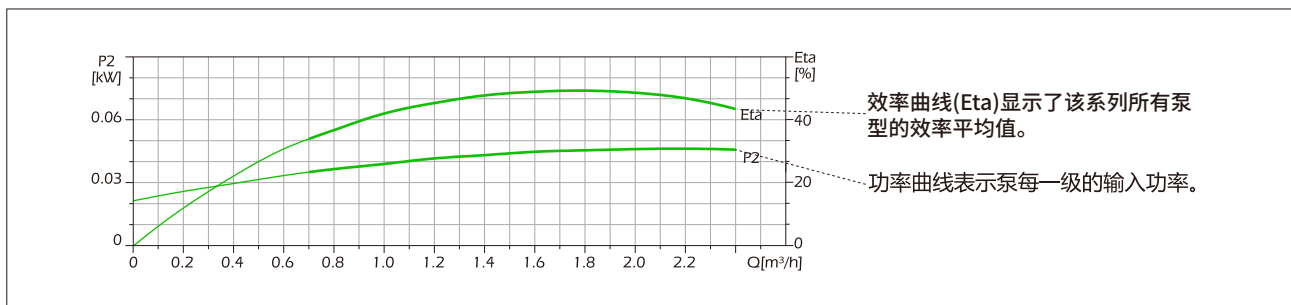
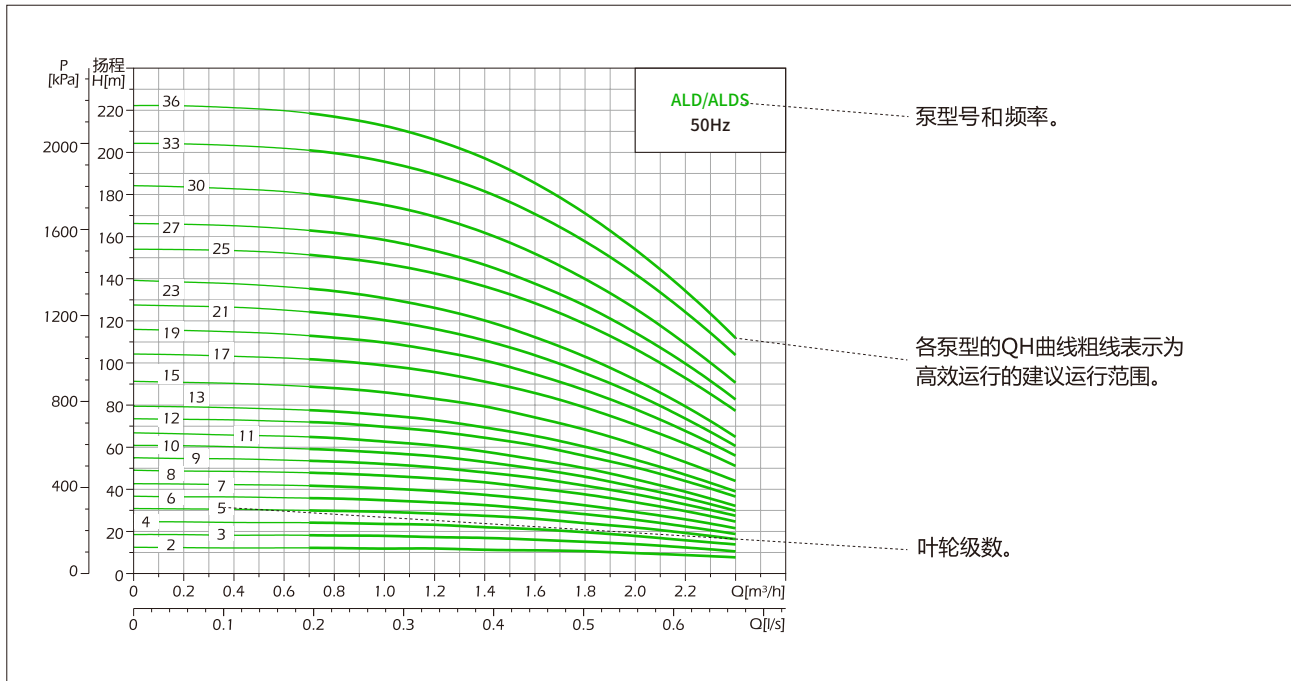
注：超出以上承压范围的，请咨询本公司。

性能曲线说明

曲线容差符合ISO9906:2012;

介质采用20°C的不含空气的水、运动粘度 $\nu=1\text{mm}^2/\text{s}$;

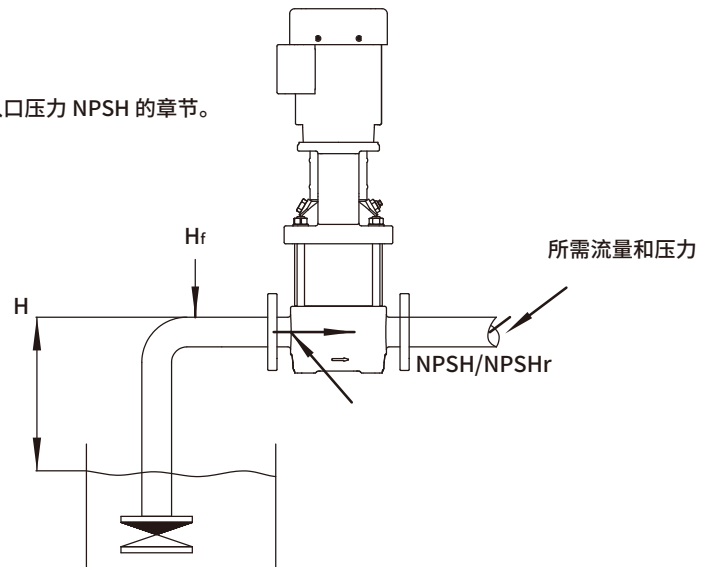
为防止电机过热或过载,泵应使用在加粗曲线范围。



选型数据

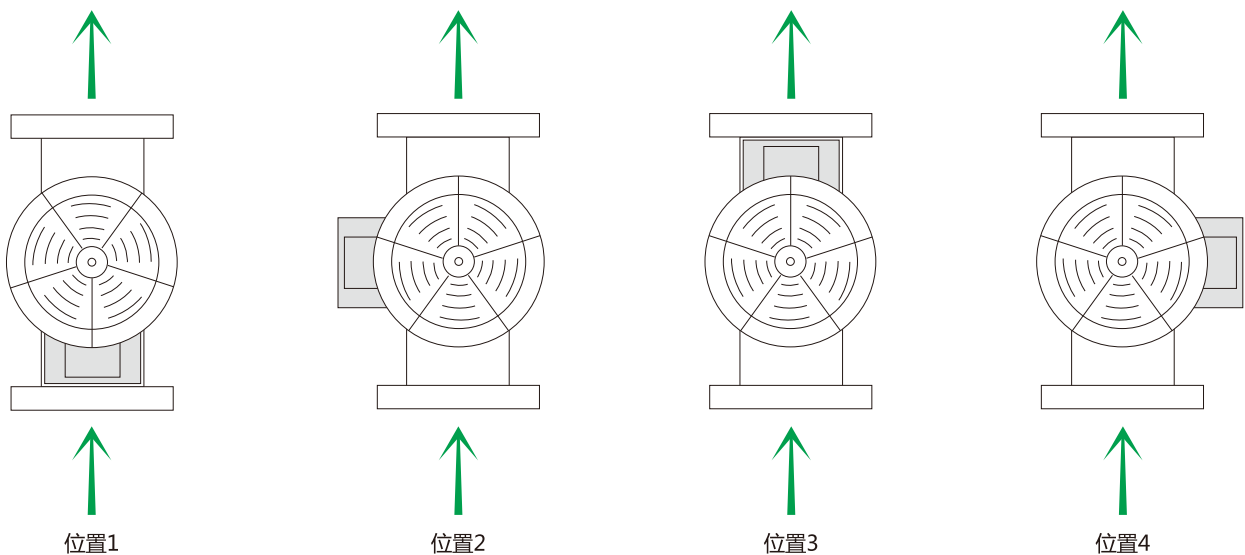
在选择泵的尺寸时,考虑这些参数:

- 抽取点需要的流量和压力。
- 高度差导致的压力损失(H)。
- 管道中的摩擦损失(H_f),可能需要考虑长管道、弯管、阀门或类似结构引起的压力损失。
- 预计工况点的最佳效率。
- NPSH 值。对于 NPSH 值的计算,参见关于最小入口压力 NPSH 的章节。



接线盒位置

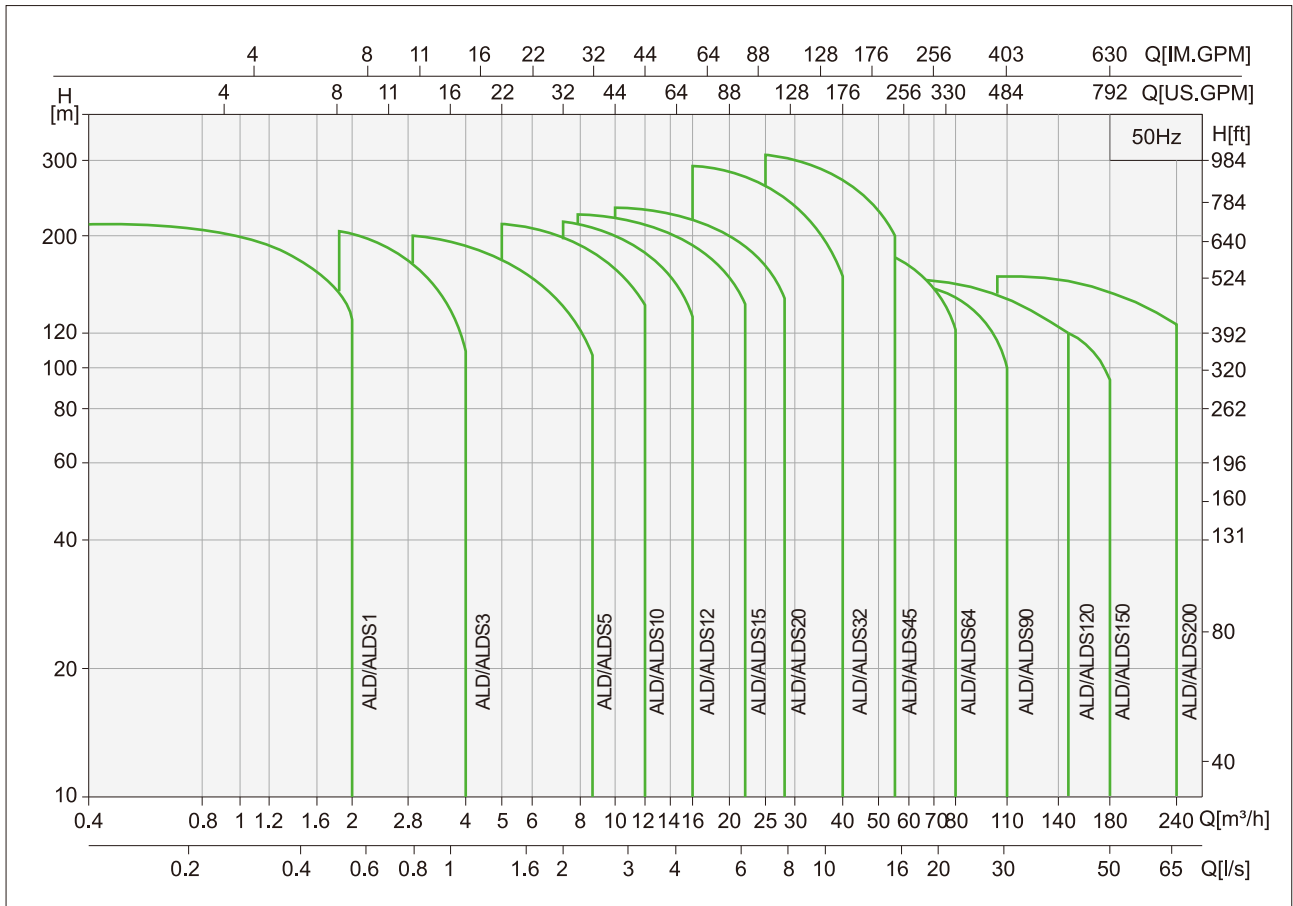
注意:出厂标准按位置3



产品范围

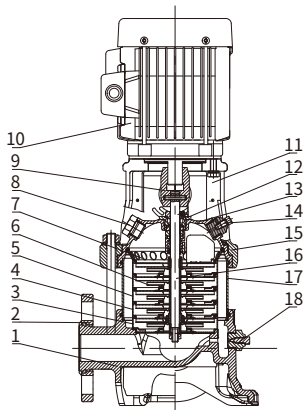
型号 说明	ALD1 ALDS1	ALD3 ALDS3	ALD5 ALDS5	ALD10 ALDS10	ALD15 ALDS15	ALD20 ALDS20	ALD32 ALDS32	ALD45 ALDS45	ALD64 ALDS64	ALD90 ALDS90	ALD120 ALDS120	ALD150 ALDS150	ALD200 ALDS200
额定流量[m³/h]	1	3	5	10	15	20	32	45	64	90	120	150	200
流量范围[m³/h]	0.4-2.0	1.2-4.4	2.3-8.4	5-14	8-23.5	10-29	14-39	23-60	30-86	46-121	60-150	80-180	100-240
最大压力[bar]	22	24	24	24	23	25	28	33	22	20	20	20	20
电机功率[bar]	0.37-2.2	0.37-3	0.37-4	0.75-11	1.1-15	1.1-18.5	1.5-30	3-45	4-45	5.5-45	11-75	11-75	18.5-110
温度范围[°C]	-20°C~+120°C 注意:最大允许工作压力和液体温度范围是针对水泵自身的承受能力而言												
最高效率[%]	45	55	60	72	70	72	74	78	76	77	74	73	79
ALD管道连接													
椭圆法兰	G1	G1	G1 ¼	-	-	-	-	-	-	-	-	-	-
DIN法兰	DN25	DN25	DN32	DN40	DN50	DN50	DN65	DN80	DN100	DN100	DN125	DN125	DN150
ALDS 管道连接													
DIN法兰	DN25	DN25	DN32	DN40	DN50	DN50	DN65	DN80	DN100	DN100	DN125	DN125	DN150
卡箍连接	Φ42	Φ42	Φ42	-	-	-	-	-	-	-	-	-	-
螺纹连接	G1 ¼	G1 ¼	G1 ¼	-	-	-	-	-	-	-	-	-	-

适用范围



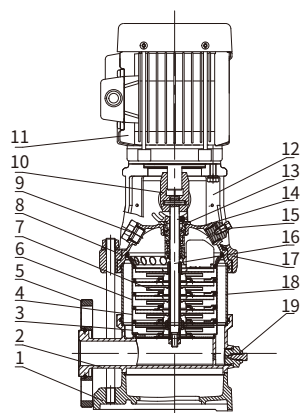
结构图

ALD 1 3 5



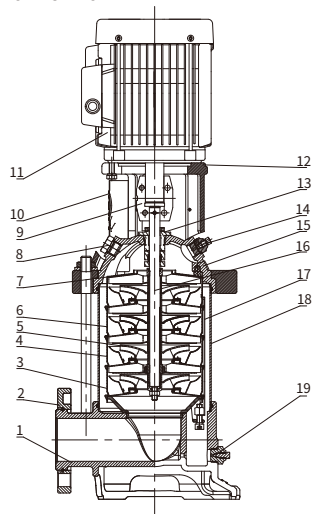
序号	名称	材料	GB	AISI/ASTM
1	泵体	铸铁	GB/T 9439-HT200	ASTM25B
2	法兰	球墨铸铁	GB/T 1348-QT400-18	ASTMA536 60-40-18
3	首级导流体	不锈钢	GB/T 20878-06Cr19Ni10	AISI304
4	带轴承导流体	不锈钢	GB/T 20878-06Cr19Ni10	AISI304
5	中导流体	不锈钢	GB/T 20878-06Cr19Ni10	AISI304
6	叶轮	不锈钢	GB/T 20878-06Cr19Ni10	AISI304
7	末级导流体	不锈钢	GB/T 20878-06Cr19Ni10	AISI304
8	注水螺塞	不锈钢	GB/T 20878-06Cr19Ni10	AISI304
9	半联轴器	铁基粉末冶金	/	/
10	电机	/	/	/
11	护板	不锈钢	GB/T 20878-06Cr19Ni10	AISI304
12	机械密封	/	/	/
13	泵盖	铸铁	GB/T 9439-HT200	ASTM25B
14	放气螺塞组件	不锈钢	GB/T 20878-06Cr19Ni10	AISI304
15	电机座	铸铁	GB/T 9439-HT200	ASTM25B
16	泵轴	不锈钢	GB/T 20878-06Cr19Ni10	AISI304
17	泵筒	不锈钢	GB/T 20878-06Cr19Ni10	AISI304
18	放水螺塞组件	不锈钢	GB/T 20878-06Cr19Ni10	AISI304

ALDS 1 3 5



序号	名称	材料	GB	AISI/ASTM
1	泵座	铸铁	GB/T 9439-HT200	ASTM25B
2	泵体	不锈钢	GB/T 20878-06Cr19Ni10	AISI304
3	首级导流体	不锈钢	GB/T 20878-06Cr19Ni10	AISI304
4	带轴承导流体	不锈钢	GB/T 20878-06Cr19Ni10	AISI304
5	法兰	球墨铸铁	GB/T 1348-QT400-18	ASTMA536 60-40-18
6	中导流体	不锈钢	GB/T 20878-06Cr19Ni10	AISI304
7	叶轮	不锈钢	GB/T 20878-06Cr19Ni10	AISI304
8	末级导流体	不锈钢	GB/T 20878-06Cr19Ni10	AISI304
9	注水螺塞	不锈钢	GB/T 20878-06Cr19Ni10	AISI304
10	半联轴器	铁基粉末冶金	/	/
11	电机	/	/	/
12	护板	不锈钢	GB/T 20878-06Cr19Ni10	AISI304
13	机械密封	/	/	/
14	泵盖	不锈钢	GB/T 20878-06Cr19Ni10	AISI304
15	放气螺塞组件	不锈钢	GB/T 20878-06Cr19Ni10	AISI304
16	泵轴	不锈钢	GB/T 20878-06Cr19Ni10	AISI304
17	电机座	铸铁	GB/T 9439-HT200	ASTM25B
18	泵筒	不锈钢	GB/T 20878-06Cr19Ni10	AISI304
19	放水螺塞组件	不锈钢	GB/T 20878-06Cr19Ni10	AISI304

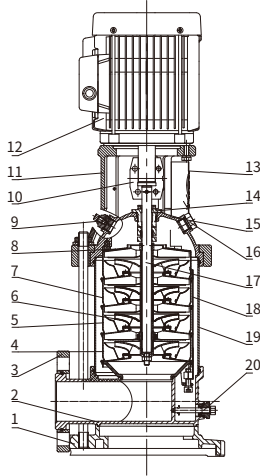
ALD 10 15 20



序号	名称	材料	GB	AISI/ASTM
1	泵体	铸铁	GB/T 9439-HT200	ASTM25B
2	法兰	球墨铸铁	GB/T 1348-QT400-18	ASTMA536 60-40-18
3	首级导流体	不锈钢	GB/T 20878-06Cr19Ni10	AISI304
4	带轴承导流体	不锈钢	GB/T 20878-06Cr19Ni10	AISI304
5	叶轮	不锈钢	GB/T 20878-06Cr19Ni10	AISI304
6	中导流体	不锈钢	GB/T 20878-06Cr19Ni10	AISI304
7	末级导流体	不锈钢	GB/T 20878-06Cr19Ni10	AISI304
8	注水螺塞	不锈钢	GB/T 20878-06Cr19Ni10	AISI304
9	半联轴器	铁基粉末冶金	/	/
10	护板	不锈钢	GB/T 20878-06Cr19Ni10	AISI304
11	电机	/	/	/
12	电机座	铸铁	GB/T 9439-HT200	ASTM25B
13	机械密封	/	/	/
14	放气螺塞组件	不锈钢	GB/T 20878-06Cr19Ni10	AISI304
15	泵盖	铸铁	GB/T 9439-HT200	ASTM25B
16	泵轴	不锈钢	GB/T 20878-06Cr19Ni10	AISI304
17	拉紧条	不锈钢	GB/T 20878-06Cr19Ni10	AISI304
18	泵筒	不锈钢	GB/T 20878-06Cr19Ni10	AISI304
19	放水螺塞组件	不锈钢	GB/T 20878-06Cr19Ni10	AISI304

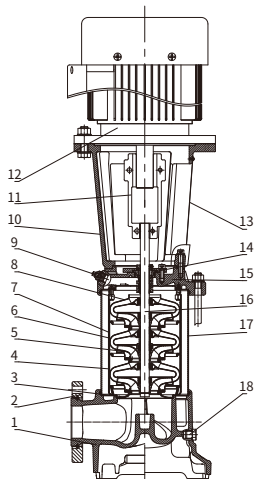
结构图

ALDS 10 15 20



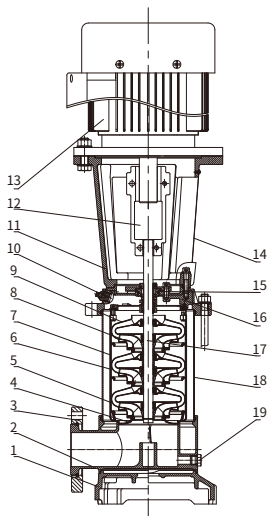
序号	名称	材料	GB	AISI/ASTM
1	泵座	铸铁	GB/T 9439-HT200	ASTM25B
2	泵体	不锈钢	GB/T 20878-06Cr19Ni10	AISI304
3	法兰	球墨铸铁	GB/T 1348-QT400-18	ASTM A536 60-40-18
4	首级导流体	不锈钢	GB/T 20878-06Cr19Ni10	AISI304
5	带轴承导流体	不锈钢	GB/T 20878-06Cr19Ni10	AISI304
6	叶轮	不锈钢	GB/T 20878-06Cr19Ni10	AISI304
7	中导流体	不锈钢	GB/T 20878-06Cr19Ni10	AISI304
8	末级导流体	不锈钢	GB/T 20878-06Cr19Ni10	AISI304
9	注水螺塞	不锈钢	GB/T 20878-06Cr19Ni10	AISI304
10	半联轴器	铁基粉末冶金	/	/
11	电机座	铸铁	GB/T 9439-HT200	ASTM25B
12	电机	/	/	/
13	护板	不锈钢	GB/T 20878-06Cr19Ni10	AISI304
14	机械密封	/	/	/
15	泵盖	不锈钢	GB/T 20878-06Cr19Ni10	AISI304
16	放水螺塞组件	不锈钢	GB/T 20878-06Cr19Ni10	AISI304
17	泵轴	不锈钢	GB/T 20878-06Cr19Ni10	AISI304
18	拉紧条	不锈钢	GB/T 20878-06Cr19Ni10	AISI304
19	泵筒	不锈钢	GB/T 20878-06Cr19Ni10	AISI304
20	放水螺塞组件	不锈钢	GB/T 20878-06Cr19Ni10	AISI304

ALD 32 45 64 90 120 150 200



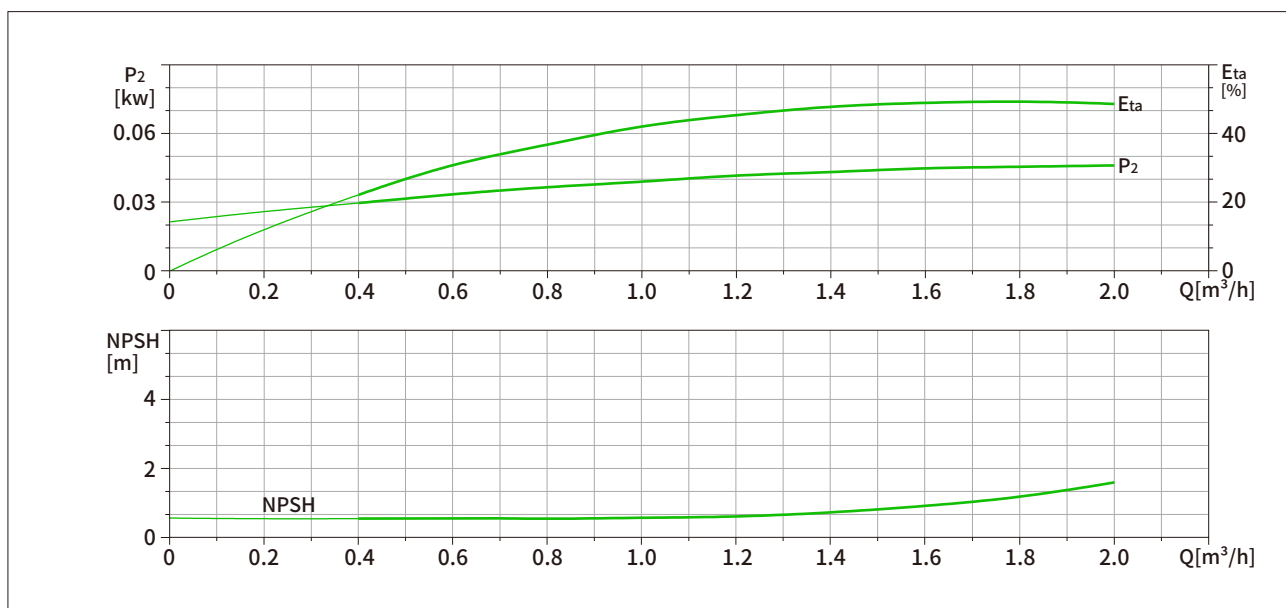
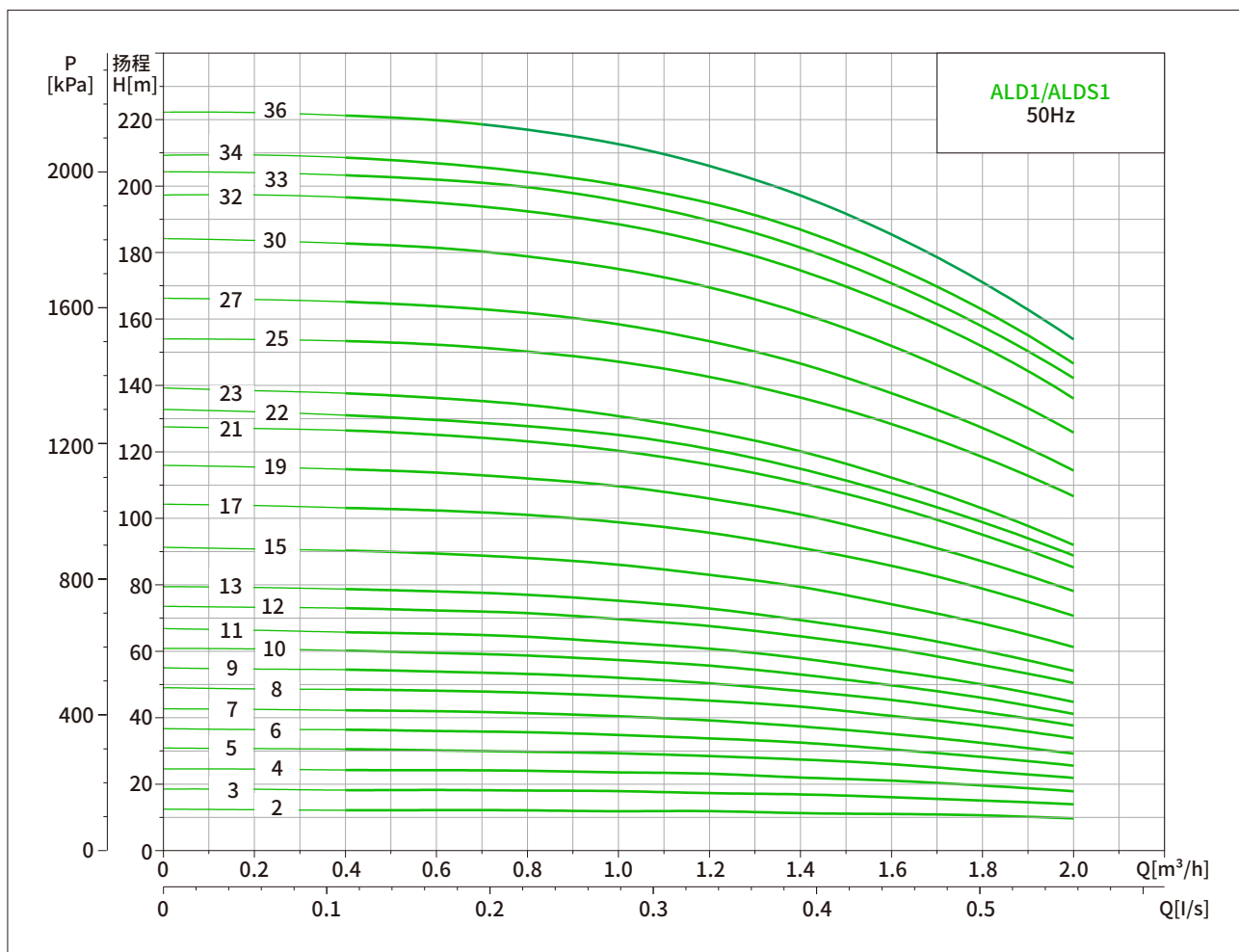
序号	名称	材料	GB	AISI/ASTM
1	泵体	铸铁	GB/T 9439-HT200	ASTM25B
2	法兰	球墨铸铁	GB/T 1348-QT400-18	ASTM A536 60-40-18
3	首级导流体	不锈钢	GB/T 20878-06Cr19Ni10	AISI304
4	带轴承导流体	不锈钢	GB/T 20878-06Cr19Ni10	AISI304
5	叶轮	不锈钢	GB/T 20878-06Cr19Ni10	AISI304
6	中导流体	不锈钢	GB/T 20878-06Cr19Ni10	AISI304
7	拉紧条	不锈钢	GB/T 20878-06Cr19Ni10	AISI304
8	末级导流体	不锈钢	GB/T 20878-06Cr19Ni10	AISI304
9	放水螺塞组件	不锈钢	GB/T 20878-06Cr19Ni10	AISI304
10	电机座	铸铁	GB/T 9439-HT200	ASTM25B
11	半联轴器	球墨铸铁	GB/T 1348-QT400-18	ASTM A536 60-40-18
12	电机	/	/	/
13	护板	不锈钢	GB/T 20878-06Cr19Ni10	AISI304
14	机械密封	/	/	/
15	泵盖	铸铁	GB/T 9439-HT200	ASTM25B
16	泵轴	不锈钢	GB/T 20878-06Cr19Ni10	AISI304
17	泵筒	不锈钢	GB/T 20878-06Cr19Ni10	AISI304
18	放水螺塞组件	不锈钢	GB/T 20878-06Cr19Ni10	AISI304

ALDS 32 45 64 90 120 150 200

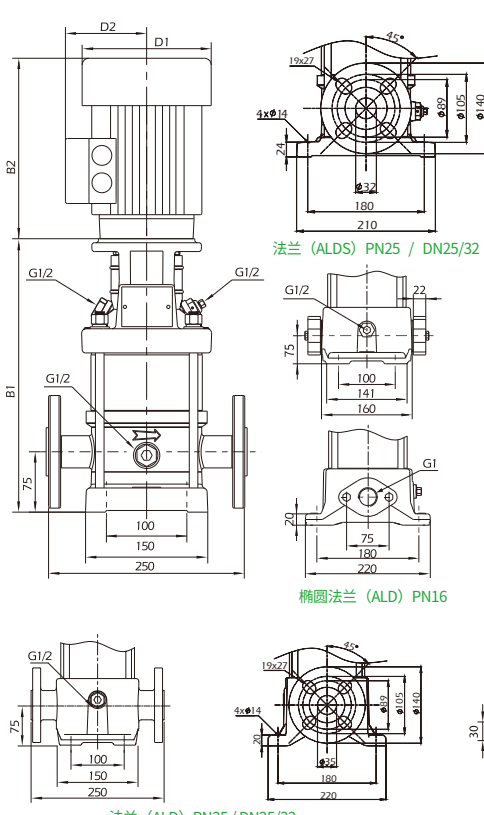


序号	名称	材料	GB	AISI/ASTM
1	泵座	铸铁	GB/T 9439-HT200	ASTM25B
2	泵体	不锈钢	GB/T 20878-06Cr19Ni10	AISI304
3	法兰	球墨铸铁	GB/T 1348-QT400-18	ASTM A536 60-40-18
4	首级导流体	不锈钢	GB/T 20878-06Cr19Ni10	AISI304
5	带轴承导流体	不锈钢	GB/T 20878-06Cr19Ni10	AISI304
6	中导流体	不锈钢	GB/T 20878-06Cr19Ni10	AISI304
7	拉紧条	不锈钢	GB/T 20878-06Cr19Ni10	AISI304
8	叶轮	不锈钢	GB/T 20878-06Cr19Ni10	AISI304
9	末级导流体	不锈钢	GB/T 20878-06Cr19Ni10	AISI304
10	放水螺塞组件	不锈钢	GB/T 20878-06Cr19Ni10	AISI304
11	电机座	铸铁	GB/T 9439-HT200	ASTM25B
12	半联轴器	球墨铸铁	GB/T 1348-QT400-18	ASTM A536 60-40-18
13	电机	铸铁	GB/T 9439-HT200	ASTM25B
14	护板	不锈钢	GB/T 20878-06Cr19Ni10	AISI304
15	机械密封	/	/	/
16	泵盖	不锈钢	GB/T 20878-06Cr19Ni10	AISI304
17	泵轴	不锈钢	GB/T 20878-06Cr19Ni10	AISI304
18	泵筒	不锈钢	GB/T 20878-06Cr19Ni10	AISI304
19	放水螺塞组件	不锈钢	GB/T 20878-06Cr19Ni10	AISI304

性能曲线图



安装尺寸图

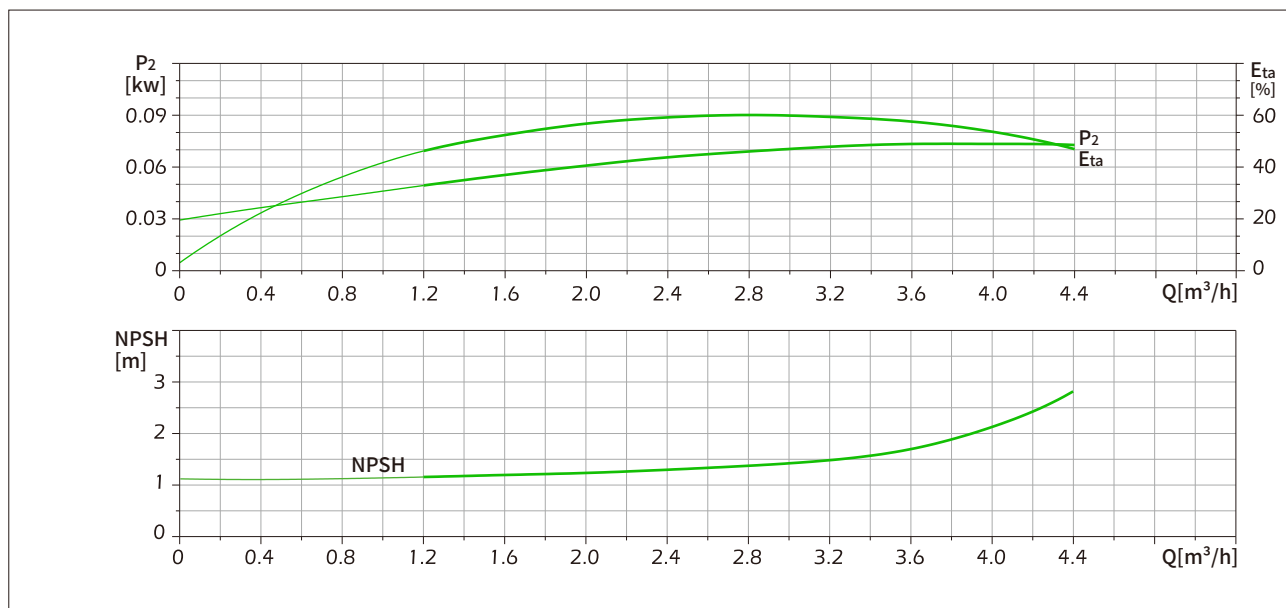
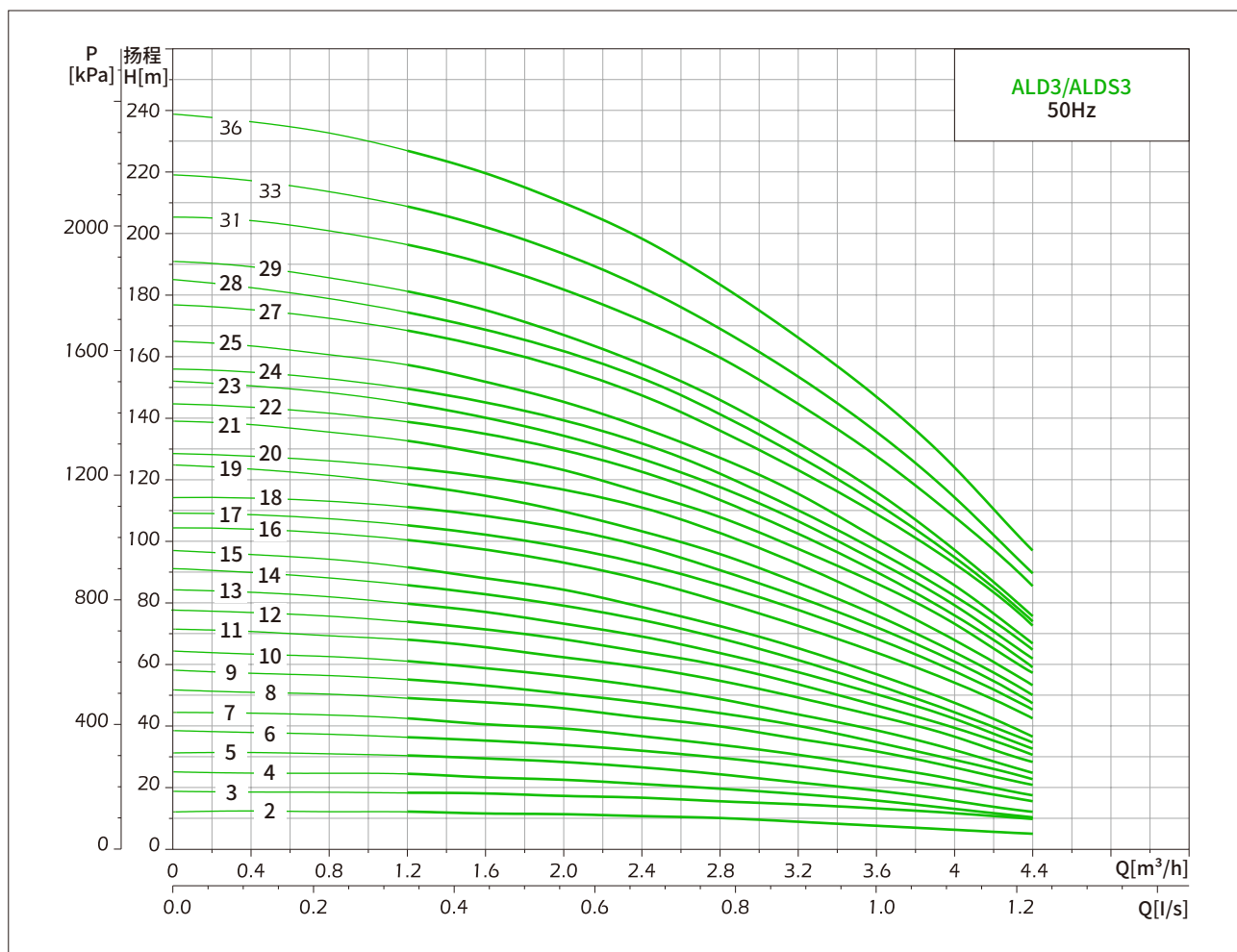


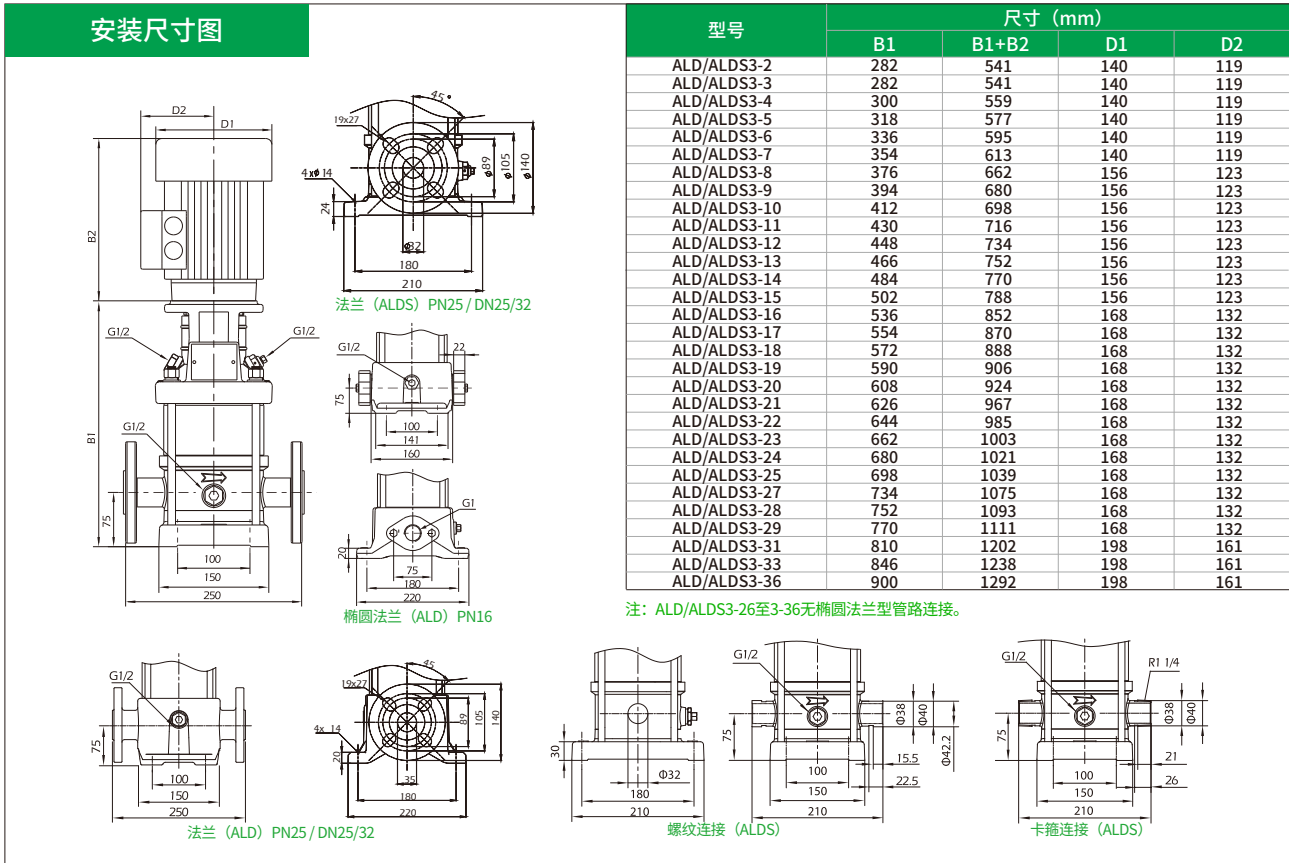
注：ALD/ALDS1-25至1-36无椭圆法兰型管路连接。

型号	尺寸 (mm)			
	B1	B1+B2	D1	D2
ALD/ALDS1-2	282	541	140	119
ALD/ALDS1-3	282	541	140	119
ALD/ALDS1-4	300	559	140	119
ALD/ALDS1-5	318	577	140	119
ALD/ALDS1-6	336	595	140	119
ALD/ALDS1-7	354	613	140	119
ALD/ALDS1-8	372	631	140	119
ALD/ALDS1-9	390	649	140	119
ALD/ALDS1-10	408	667	140	119
ALD/ALDS1-11	426	685	140	119
ALD/ALDS1-12	448	734	156	123
ALD/ALDS1-13	466	752	156	123
ALD/ALDS1-15	502	788	156	123
ALD/ALDS1-17	538	824	156	123
ALD/ALDS1-19	574	860	156	123
ALD/ALDS1-21	610	896	156	123
ALD/ALDS1-22	628	914	156	123
ALD/ALDS1-23	646	962	168	132
ALD/ALDS1-25	698	1014	168	132
ALD/ALDS1-27	734	1050	168	132
ALD/ALDS1-30	788	1104	168	132
ALD/ALDS1-32	824	1165	168	132
ALD/ALDS1-33	842	1183	168	132
ALD/ALDS1-34	860	1201	168	132
ALD/ALDS1-36	896	1237	168	132

型号	电机功率(kW)	Q[m ³ /h]	0.4	0.6	0.8	1	1.2	1.4	1.6	1.8	2
ALD/ALDS1-2	0.37	H(m)	12	11.7	11.4	11.2	11	10.8	10.5	10.3	9.7
ALD/ALDS1-3	0.37		18	17.6	17.2	16.8	16	15.5	15	14.5	14
ALD/ALDS1-4	0.37		24	23.5	23	22.5	22	21.5	21	19	18
ALD/ALDS1-5	0.37		30	29.5	29	28.5	28	27	26	24	22
ALD/ALDS1-6	0.37		36	35.5	35	34.5	34	32	30	28	25
ALD/ALDS1-7	0.37		42	41.5	41	40.5	39	37	35	32	30
ALD/ALDS1-8	0.55		48	47.5	47	46.5	45	43	40	38	34
ALD/ALDS1-9	0.55		54	53.5	53	52	50	48	45	42	37
ALD/ALDS1-10	0.55		60	59	58	57.5	55	53	50	46	41
ALD/ALDS1-11	0.55		65	64.5	64	63	61	58	54	51	45
ALD/ALDS1-12	0.75		73	72	71	70	67	64	61	56	50
ALD/ALDS1-13	0.75		78	77.5	77	75	73	69	65	60	54
ALD/ALDS1-15	0.75		90	89.5	88	86	83	79	74	68	61
ALD/ALDS1-17	1.1		103	102	101	98	95	91	85	78	70
ALD/ALDS1-19	1.1		115	114	112	110	106	101	94	87	78
ALD/ALDS1-21	1.1		126	125	123	120	116	110	103	95	85
ALD/ALDS1-22	1.1		131	130	128	124	121	115	107	99	88
ALD/ALDS1-23	1.5		137	136	134	130	126	120	112	103	92
ALD/ALDS1-25	1.5		153	152	150	145	142	136	128	119	106
ALD/ALDS1-27	1.5		165	164	162	157	153	146	137	128	114
ALD/ALDS1-30	1.5		182	181	178	173	169	162	152	140	126
ALD/ALDS1-32	2.2		197	196	193	188	183	176	165	153	138
ALD/ALDS1-33	2.2		203	202	199	194	189	181	170	158	142
ALD/ALDS1-34	2.2		209	208	205	198	195	186	175	161	145
ALD/ALDS1-36	2.2		221	220	217	210	206	197	185	170	154

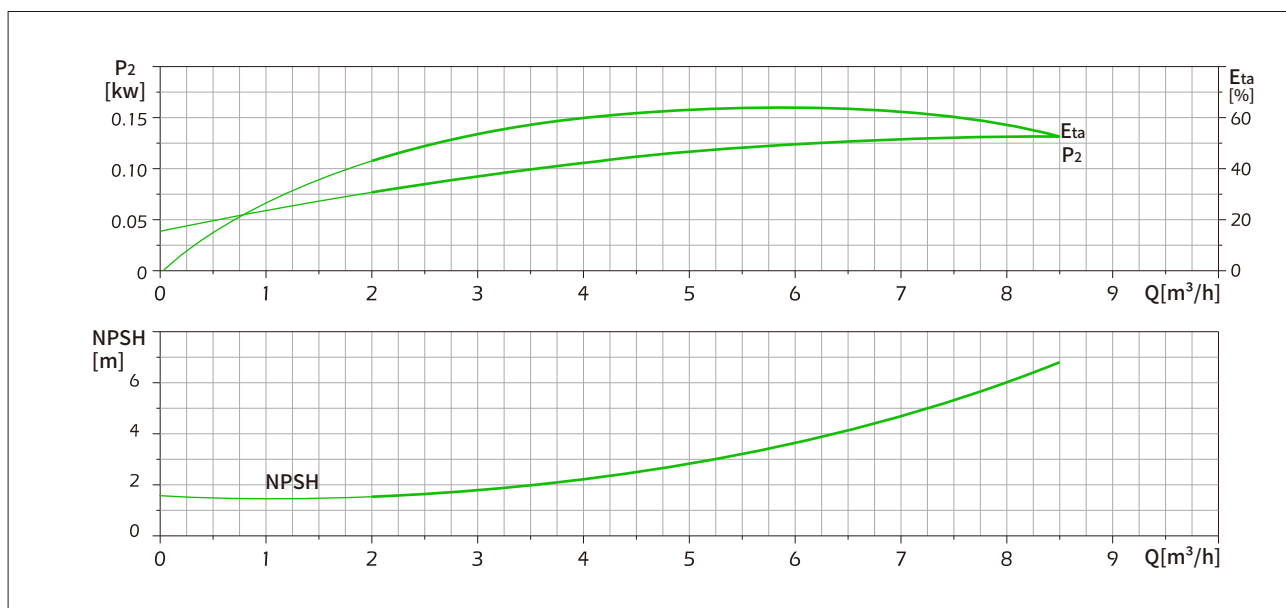
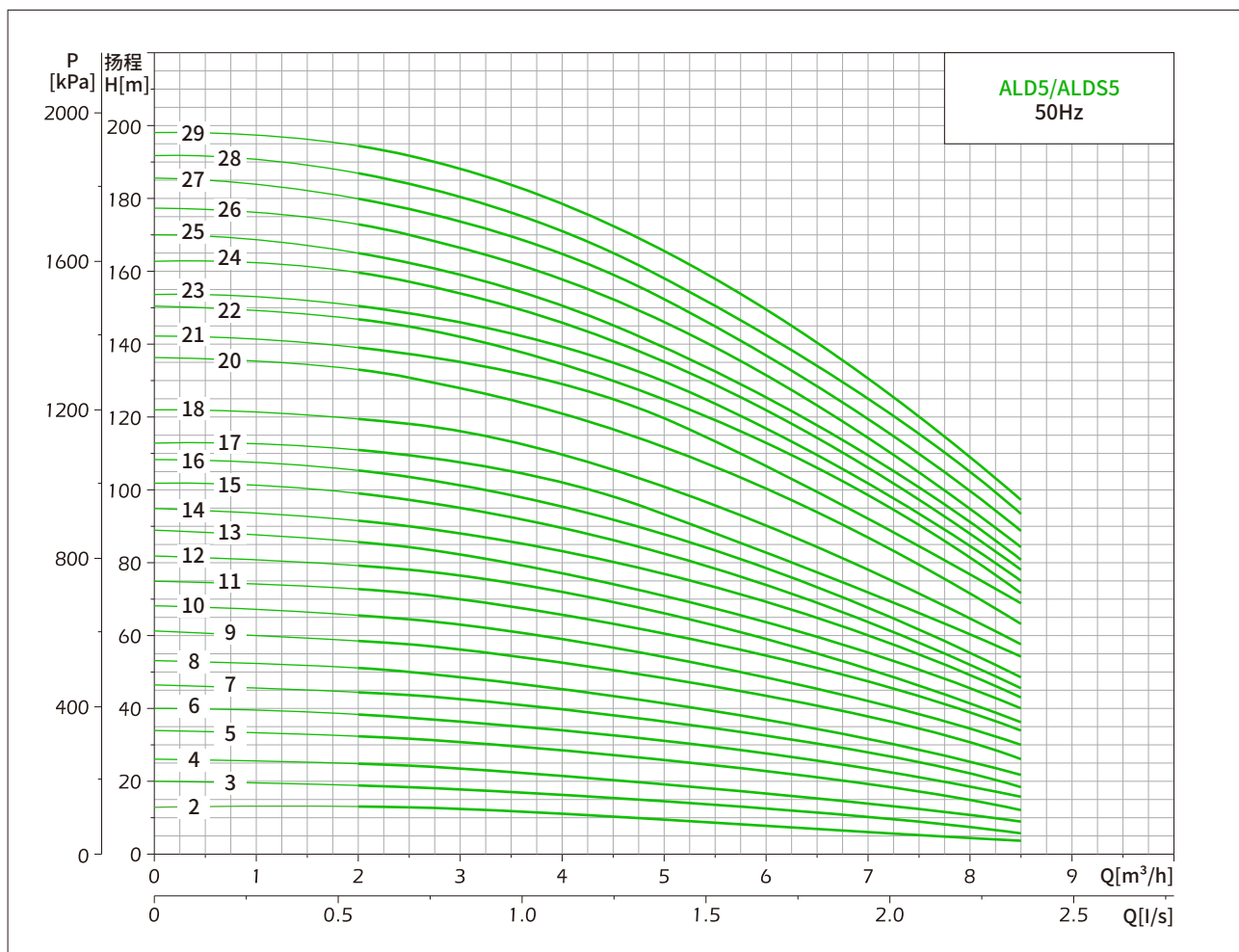
性能曲线图



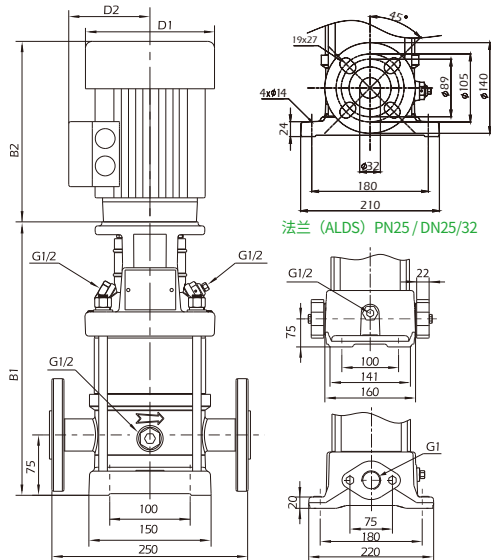


型号	电机功率(kW)	Q[m³/h]	1.2	1.6	2	2.4	2.8	3	3.6	4	4.4
ALD/ALDS3-2	0.37	H(m)	13	12.5	12	11.5	11	10	8	7.5	5
ALD/ALDS3-3	0.37		19	18.5	18	17	16	15	14	12	9
ALD/ALDS3-4	0.37		25	24	23	22	20	19	17	14	10
ALD/ALDS3-5	0.37		31	30	29	27	25	24	20	17	12
ALD/ALDS3-6	0.55		37	36	35	33	30	28	24	21	15
ALD/ALDS3-7	0.55		43	40	39	37	35	32	28	24	17
ALD/ALDS3-8	0.75		51	48	47	44	41	38	33	28	21
ALD/ALDS3-9	0.75		56	54	51	48	45	42	36	30	23
ALD/ALDS3-10	0.75		62	60	57	54	50	46	40	33	25
ALD/ALDS3-11	1.1		69	66	63	60	56	51	44	38	28
ALD/ALDS3-12	1.1		75	72	69	65	61	56	48	41	31
ALD/ALDS3-13	1.1		80	78	74	70	65	60	51	44	33
ALD/ALDS3-14	1.1		86	83	79	75	68	63	54	46	35
ALD/ALDS3-15	1.1		92	89	85	80	73	68	58	49	37
ALD/ALDS3-16	1.5		101	98	94	88	82	73	66	56	43
ALD/ALDS3-17	1.5		107	104	100	94	87	78	70	59	46
ALD/ALDS3-18	1.5		113	110	105	99	92	82	73	62	47
ALD/ALDS3-19	1.5		119	116	111	104	97	87	77	65	50
ALD/ALDS3-20	1.5		127	123	118	111	104	92	84	71	54
ALD/ALDS3-21	2.2		133	129	124	117	109	97	88	75	57
ALD/ALDS3-22	2.2		140	135	129	122	114	100	91	77	59
ALD/ALDS3-23	2.2		146	141	135	128	119	105	95	81	62
ALD/ALDS3-24	2.2		152	147	140	132	123	110	98	84	64
ALD/ALDS3-25	2.2		158	153	146	138	128	115	102	87	67
ALD/ALDS3-27	2.2		170	164	157	148	138	124	110	93	72
ALD/ALDS3-28	2.2		176	170	162	154	142	128	114	97	71
ALD/ALDS3-29	2.2		182	176	168	159	147	133	118	100	74
ALD/ALDS3-31	3		197	191	183	173	161	142	128	110	85
ALD/ALDS3-33	3		210	203	194	193	170	152	137	116	90
ALD/ALDS3-36	3		228	221	211	200	185	165	149	126	97

性能曲线图

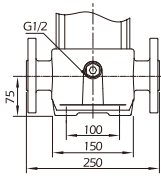


安装尺寸图

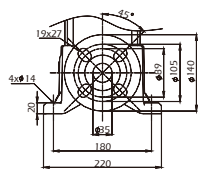


法兰 (ALDS) PN25/DN25/32

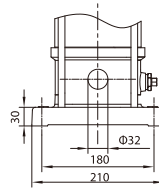
椭圆法兰 (ALD) PN16



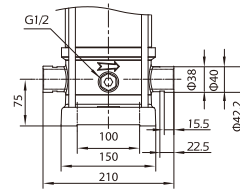
法兰 (ALD) PN25/DN25/32



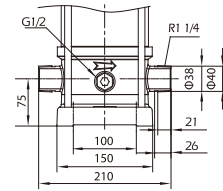
螺纹连接 (ALDS)



螺纹连接 (ALDS)



螺纹连接 (ALDS)



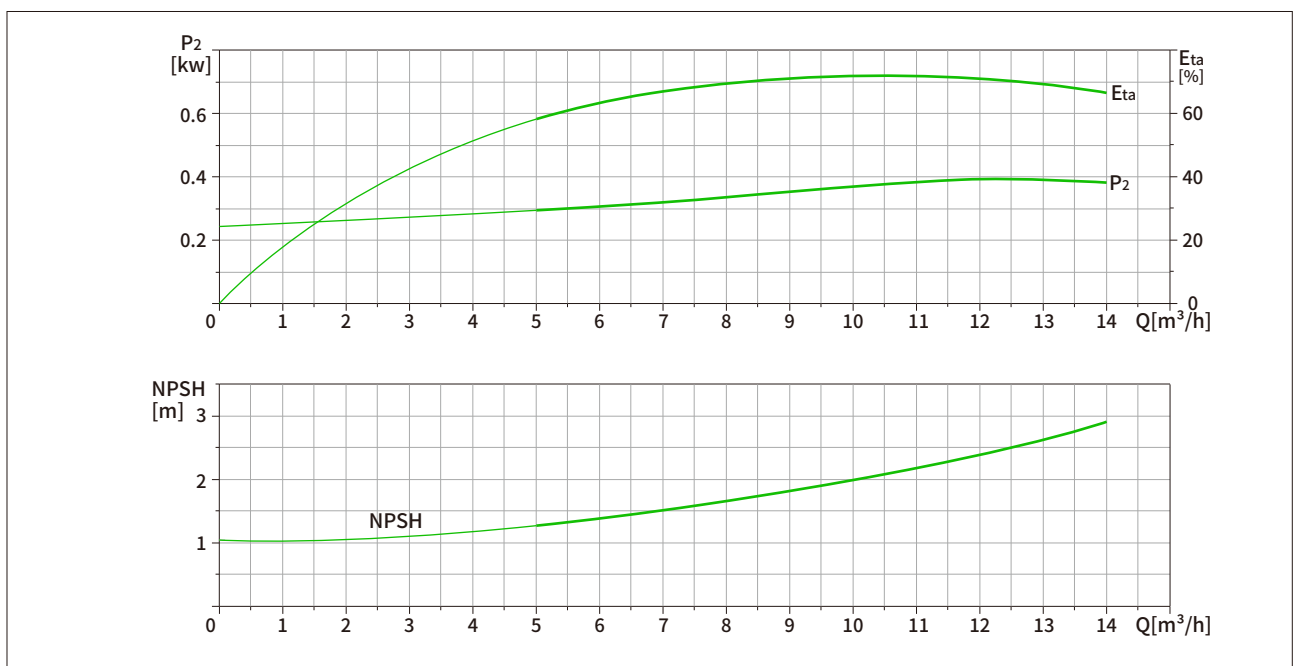
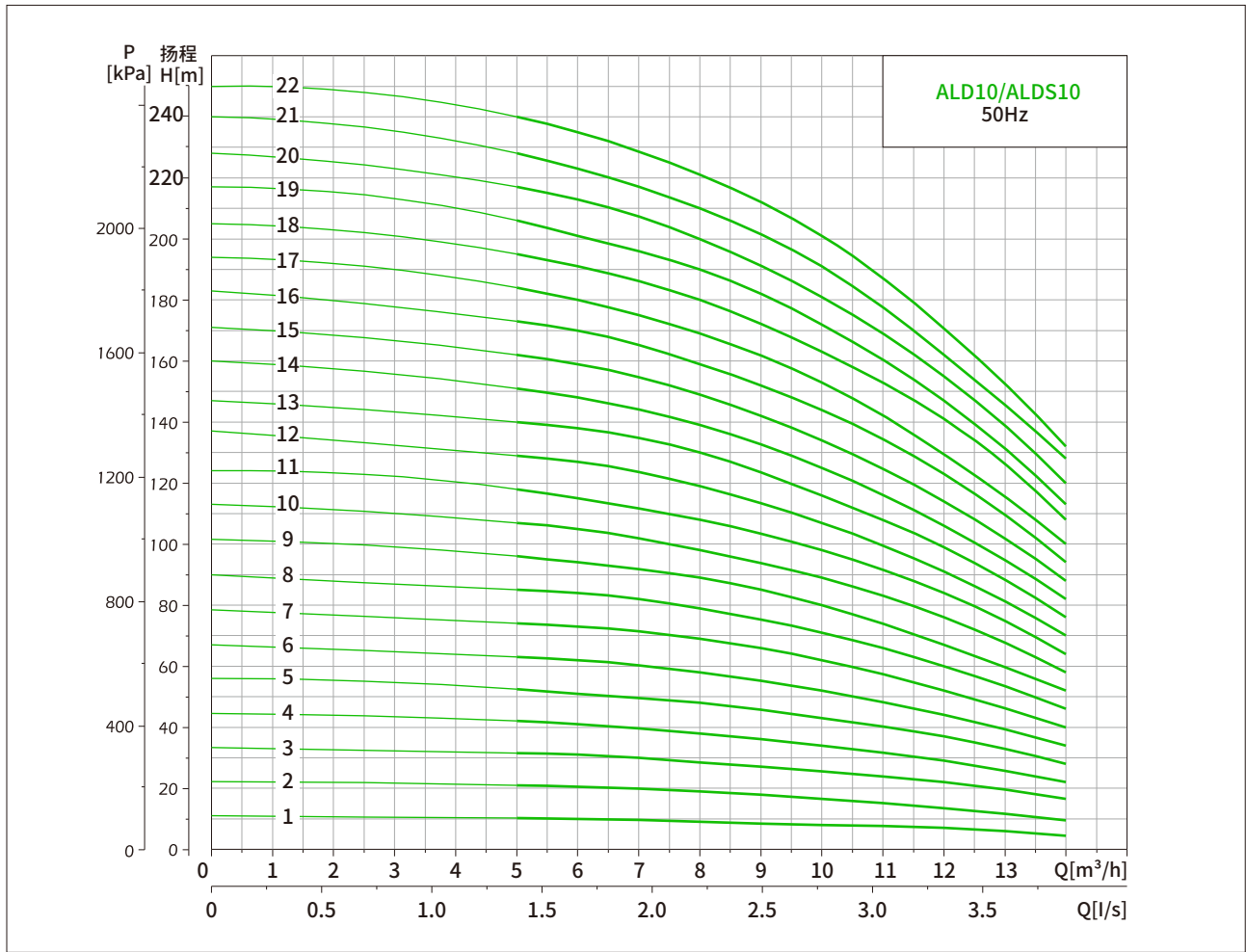
卡箍连接 (ALDS)

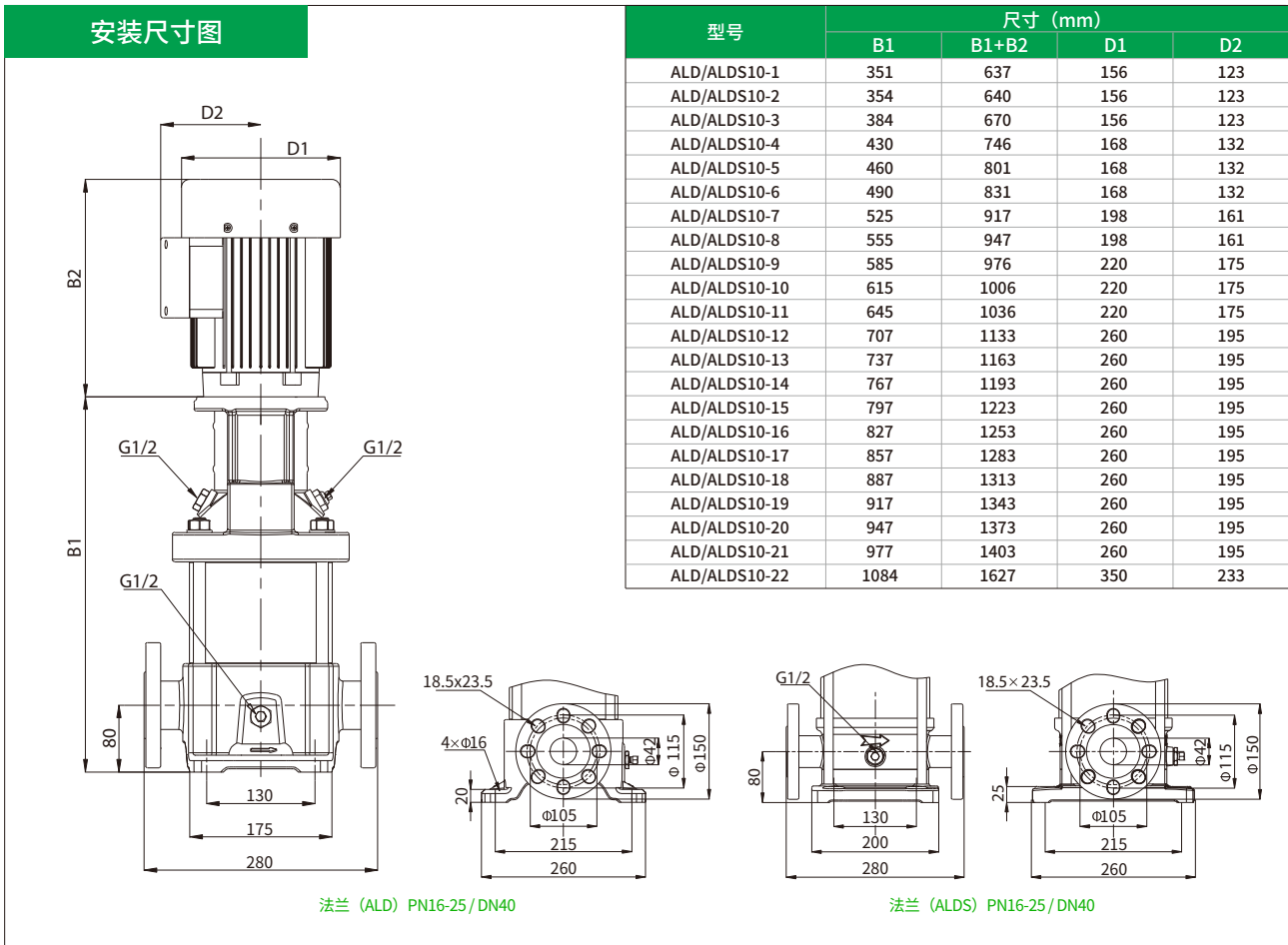
型号	尺寸 (mm)			
	B1	B1+B2	D1	D2
ALD/ALDS5-2	282	541	140	119
ALD/ALDS5-3	309	568	140	119
ALD/ALDS5-4	336	595	140	119
ALD/ALDS5-5	367	653	156	123
ALD/ALDS5-6	394	680	156	123
ALD/ALDS5-7	421	707	156	123
ALD/ALDS5-8	448	734	156	123
ALD/ALDS5-9	491	807	168	132
ALD/ALDS5-10	518	834	168	132
ALD/ALDS5-11	545	866	168	132
ALD/ALDS5-12	572	913	168	132
ALD/ALDS5-13	599	940	168	132
ALD/ALDS5-14	626	967	168	132
ALD/ALDS5-15	653	994	168	132
ALD/ALDS5-16	680	1021	168	132
ALD/ALDS5-17	701	1093	198	161
ALD/ALDS5-18	738	1130	198	161
ALD/ALDS5-20	792	1184	198	161
ALD/ALDS5-21	819	1211	198	161
ALD/ALDS5-22	846	1237	220	175
ALD/ALDS5-23	873	1264	220	175
ALD/ALDS5-24	900	1291	220	175
ALD/ALDS5-25	927	1318	220	175
ALD/ALDS5-26	954	1345	220	175
ALD/ALDS5-27	981	1372	220	175
ALD/ALDS5-28	1008	1399	220	175
ALD/ALDS5-29	1035	1426	220	175

注: ALD/ALDS5-24至5-29无椭圆法兰型管路连接。

型号	电机功率(kW)	Q[m ³ /h]	2	3	4	5	6	7	8.5
ALD/ALDS5-2	0.37	H(m)	12.5	12	10	9	7	6	4
ALD/ALDS5-3	0.55		19	18	16	15	12	10	6
ALD/ALDS5-4	0.55		25	24	22	19	16	14	9
ALD/ALDS5-5	0.75		32	30	28	24	22	18	12
ALD/ALDS5-6	1.1		38	37	34	28	27	23	16
ALD/ALDS5-7	1.1		45	42	40	32	31	27	18
ALD/ALDS5-8	1.1		51	48	45	40	36	31	22
ALD/ALDS5-9	1.5		59	56	53	47	44	37	26
ALD/ALDS5-10	1.5		65	62	59	53	48	41	30
ALD/ALDS5-11	2.2		73	70	66	59	54	47	34
ALD/ALDS5-12	2.2		79	76	72	63	59	51	36
ALD/ALDS5-13	2.2		85	82	78	68	64	55	40
ALD/ALDS5-14	2.2		92	89	83	74	69	60	43
ALD/ALDS5-15	2.2		99	95	89	79	74	63	45
ALD/ALDS5-16	2.2		105	101	95	85	78	68	48
ALD/ALDS5-17	3		112	109	103	93	85	74	55
ALD/ALDS5-18	3		119	115	109	98	90	78	58
ALD/ALDS5-20	3		132	127	120	108	100	87	63
ALD/ALDS5-21	3		140	136	128	115	107	93	69
ALD/ALDS5-22	4		147	142	134	120	112	97	72
ALD/ALDS5-23	4		153	148	140	127	117	102	75
ALD/ALDS5-24	4		160	154	146	132	122	106	78
ALD/ALDS5-25	4		166	160	151	139	127	111	81
ALD/ALDS5-26	4		173	166	157	146	132	115	84
ALD/ALDS5-27	4		181	175	166	153	139	122	89
ALD/ALDS5-28	4		187	182	172	157	144	126	93
ALD/ALDS5-29	4		194	188	178	161	149	131	96

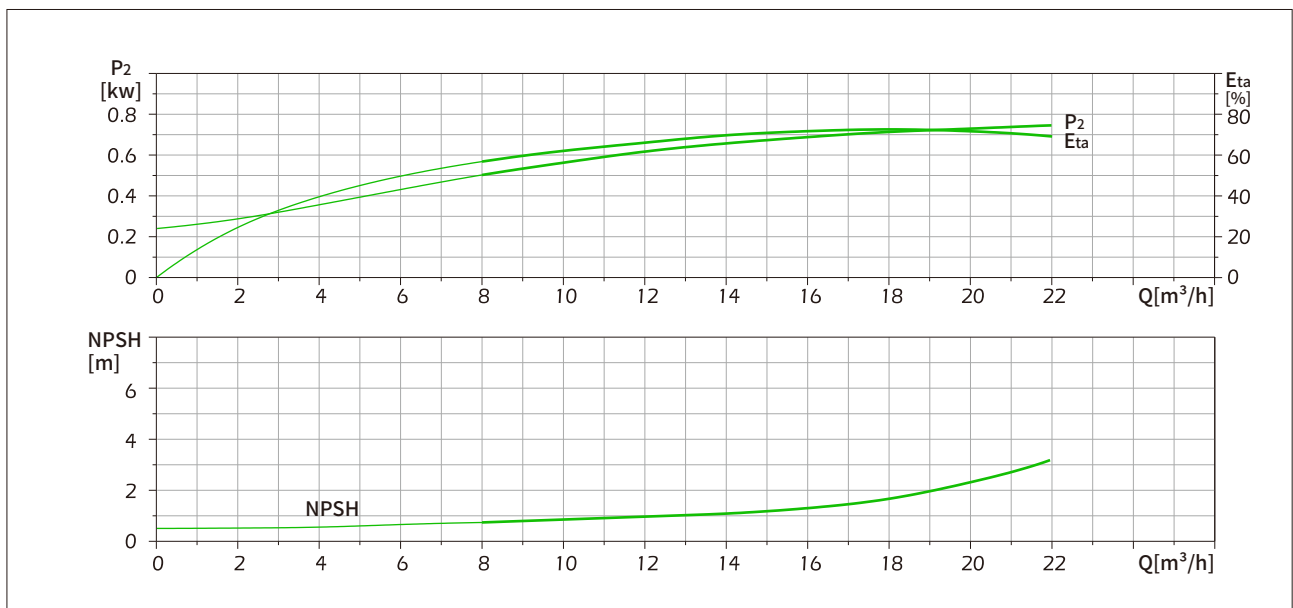
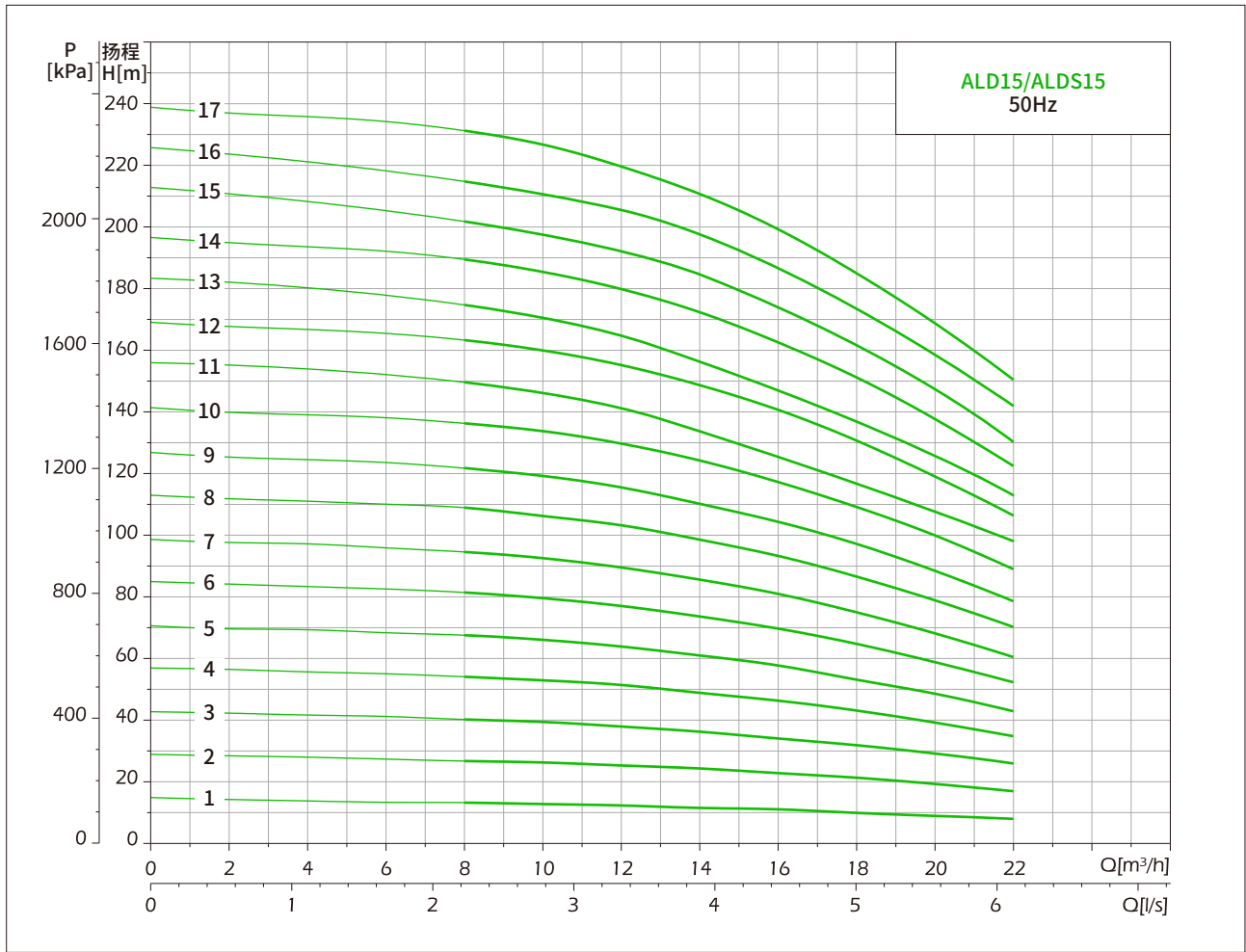
性能曲线图

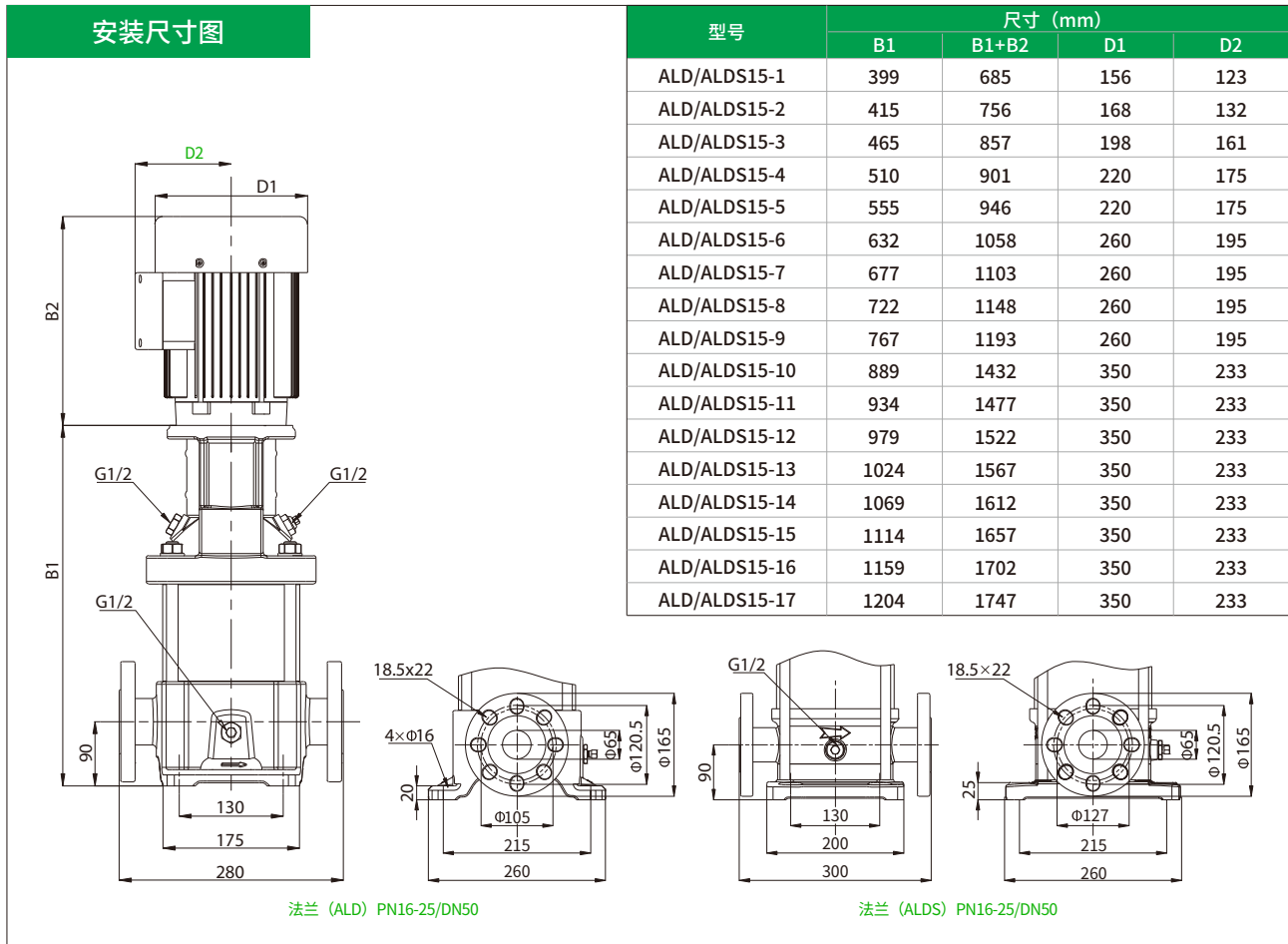




型号	电机功率(kW)	Q[m ³ /h]	5	6	8	10	12	14
ALD/ALDS10-1	0.75	H(m)	10.2	10	9	8	7	4.5
ALD/ALDS10-2	0.75		21	20.5	19	16.5	13.5	9.5
ALD/ALDS10-3	1.1		31.5	31	28.5	25.5	22	16.5
ALD/ALDS10-4	1.5		42	41	38	34	29	22
ALD/ALDS10-5	2.2		52.5	51	48	43	37	28
ALD/ALDS10-6	2.2		63	62	58	52	44	34
ALD/ALDS10-7	3		74	73	69	62	52	40
ALD/ALDS10-8	3		85	84	79	71	60	46
ALD/ALDS10-9	4		96	94	89	80	67	52
ALD/ALDS10-10	4		107	105	98	89	76	58
ALD/ALDS10-11	4		118	115	108	98	84	64
ALD/ALDS10-12	5.5		129	127	119	107	91	70
ALD/ALDS10-13	5.5		140	138	130	116	99	76
ALD/ALDS10-14	5.5		151	148	139	125	106	82
ALD/ALDS10-15	5.5		162	159	149	134	114	88
ALD/ALDS10-16	7.5		173	170	159	144	123	94
ALD/ALDS10-17	7.5		184	180	169	153	130	100
ALD/ALDS10-18	7.5		195	191	180	163	141	108
ALD/ALDS10-19	7.5		206	201	190	172	147	113
ALD/ALDS10-20	7.5		217	213	200	181	155	120
ALD/ALDS10-21	7.5		228	223	210	191	162	128
ALD/ALDS10-22	11		240	235	221	201	171	132

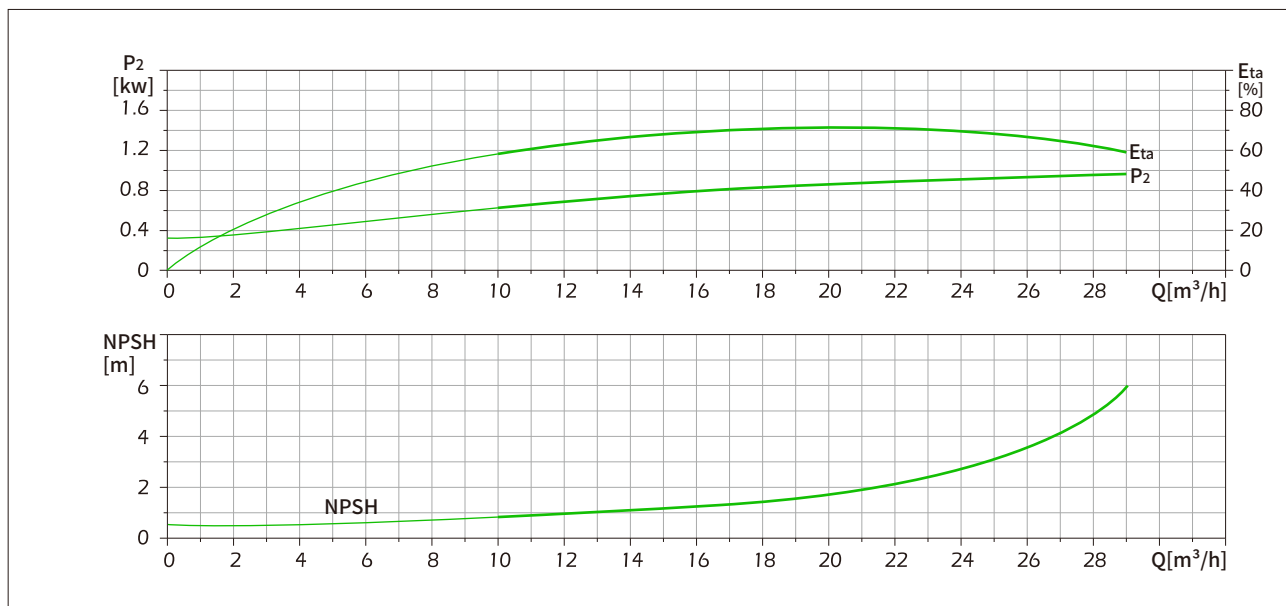
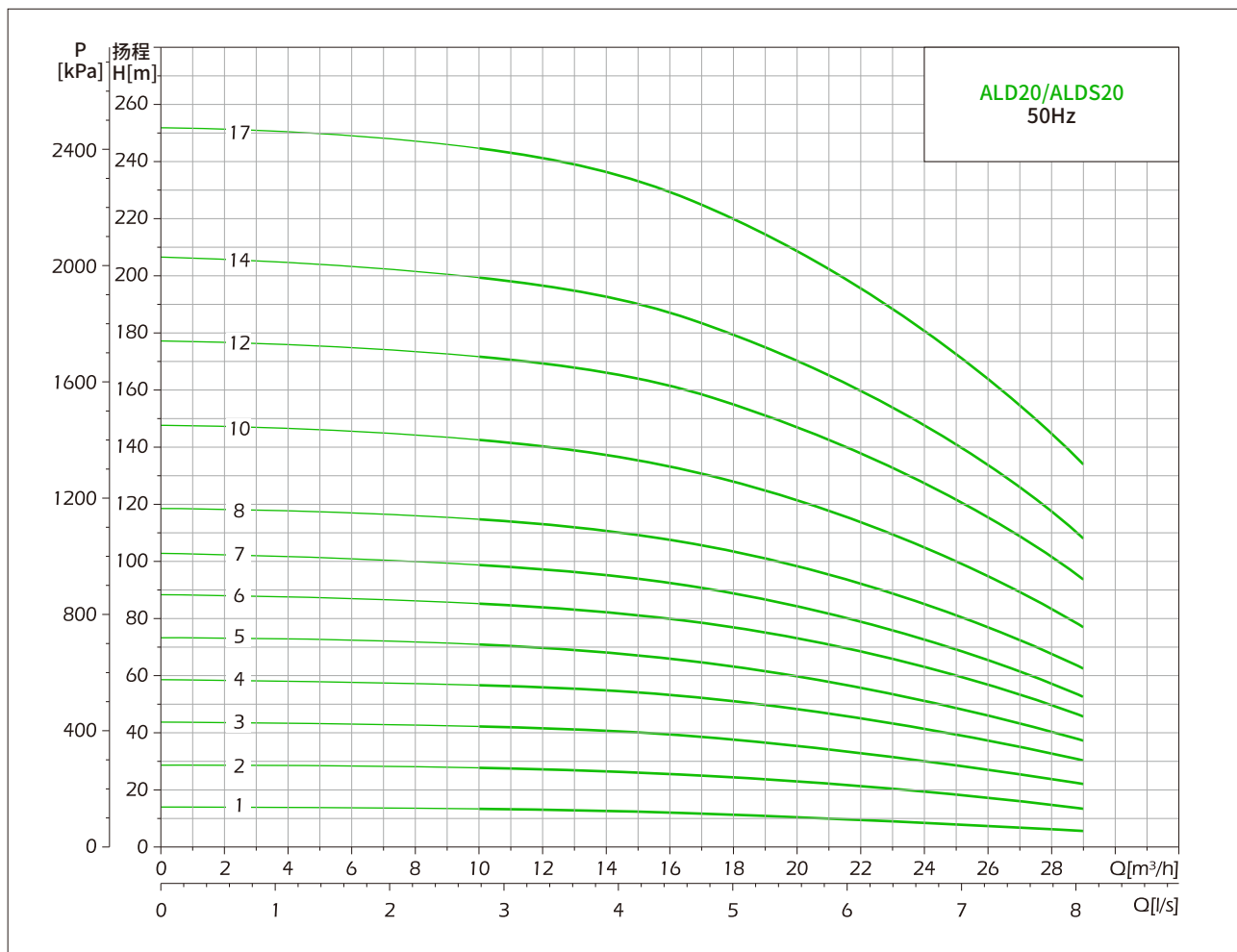
性能曲线图

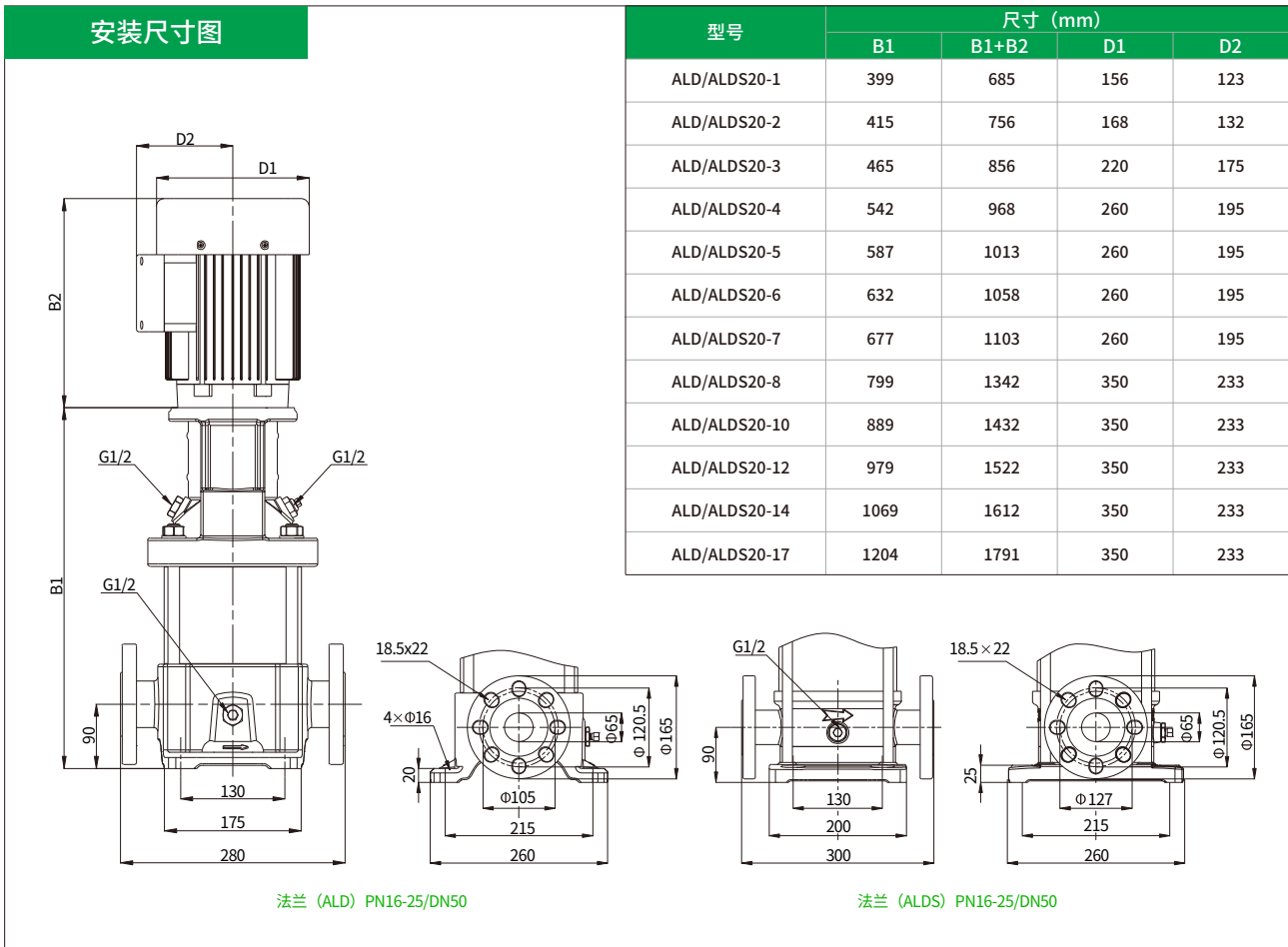




型号	电机功率(kW)	Q[m ³ /h]	8	9	12	15	18	20	22
ALD/ALDS15-1	1.1	H(m)	13.5	13	12	11	10	9.5	8
ALD/ALDS15-2	2.2		28	26	25	23	21	19	17
ALD/ALDS15-3	3.0		41	40	38	35	32	29	25
ALD/ALDS15-4	4.0		56	55	51	47	43	39	35
ALD/ALDS15-5	4.0		68	66	64	58	53	49	43
ALD/ALDS15-6	5.5		82	80	77	71	64	59	52
ALD/ALDS15-7	5.5		95	94	89	83	75	68	60
ALD/ALDS15-8	7.5		110	108	103	96	86	79	70
ALD/ALDS15-9	7.5		123	120	115	108	97	89	78
ALD/ALDS15-10	11.0		138	136	129	120	109	100	89
ALD/ALDS15-11	11.0		151	149	142	130	119	109	98
ALD/ALDS15-12	11.0		165	162	155	142	130	119	107
ALD/ALDS15-13	11.0		176	174	166	153	139	128	113
ALD/ALDS15-14	11.0		190	188	180	166	151	138	122
ALD/ALDS15-15	15.0		203	202	192	180	162	148	130
ALD/ALDS15-16	15.0		217	214	205	191	174	159	141
ALD/ALDS15-17	15.0		232	230	219	205	185	169	150

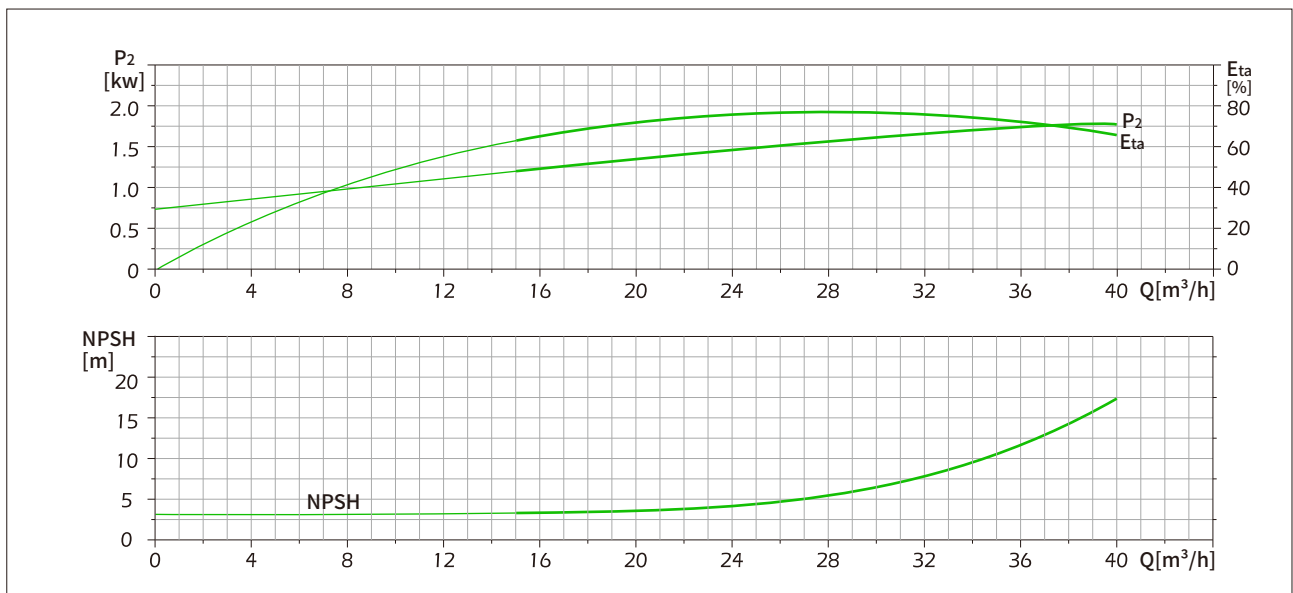
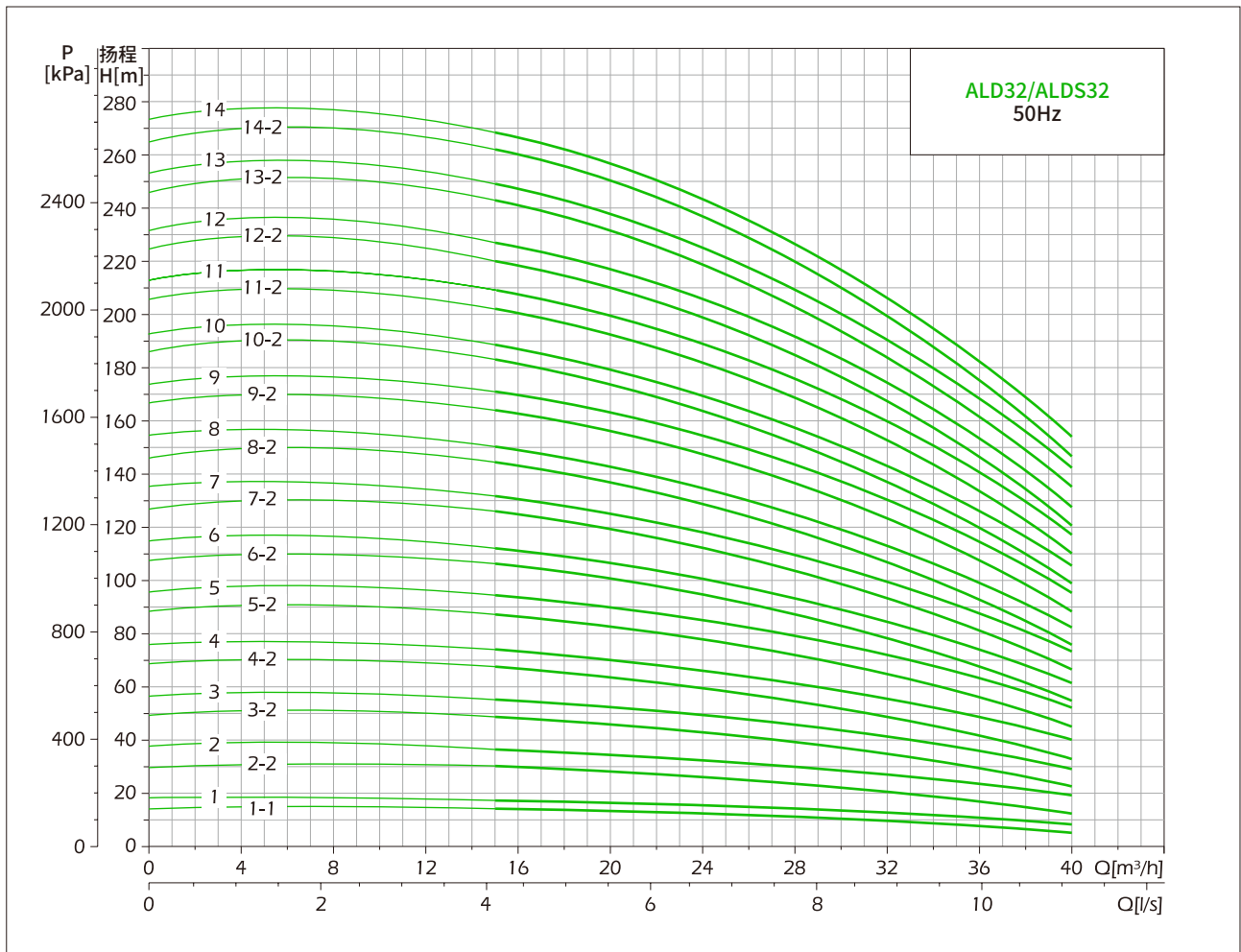
性能曲线图

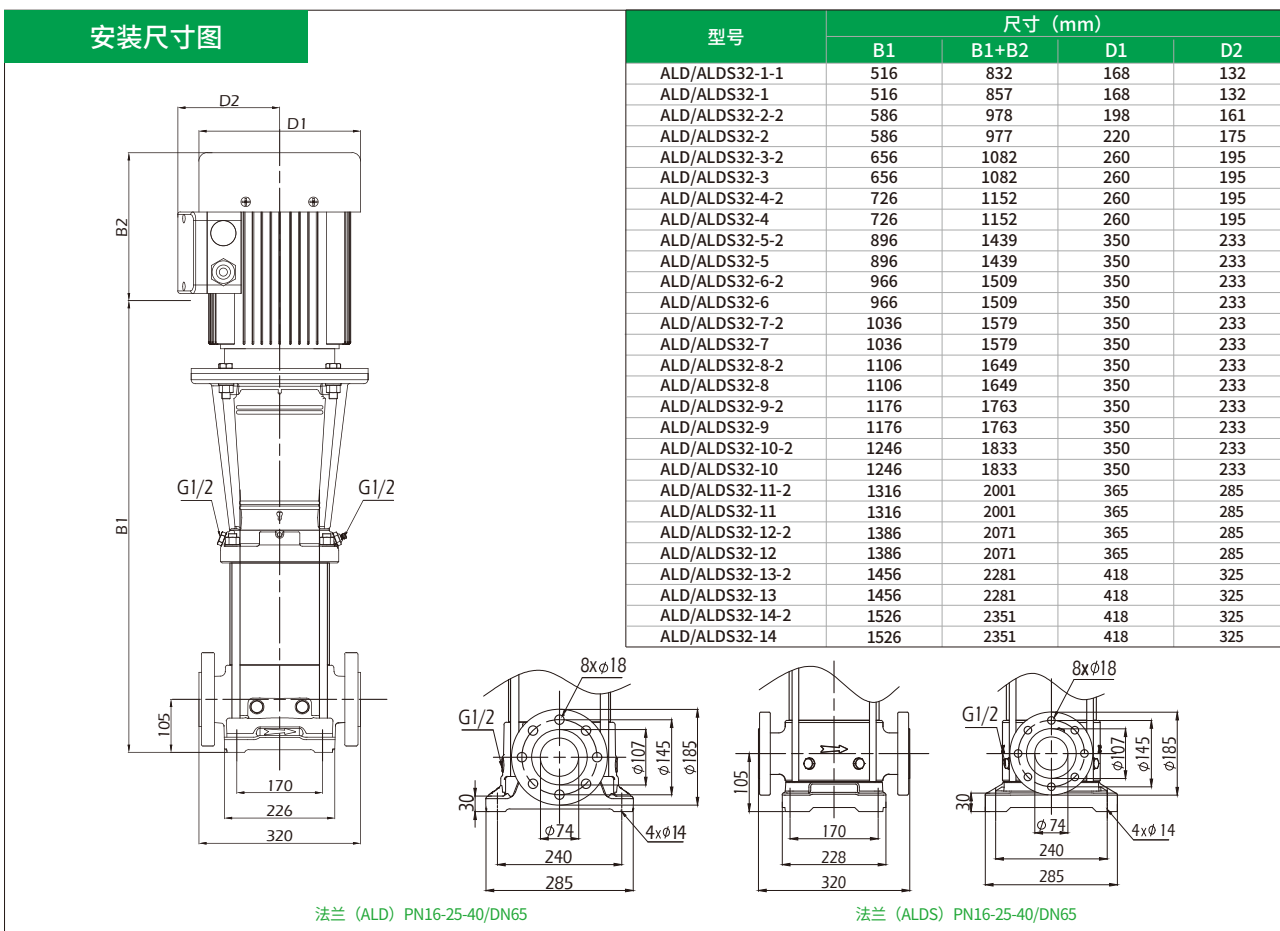




型号	电机功率(kW)	Q[m ³ /h]	10	12	16	18	20	24	26	29
ALD/ALDS20-1	1.1	H(m)	13	13	12	11	10.5	9	8	5
ALD/ALDS20-2	2.2		28	27	25	24	22.5	19	18	12
ALD/ALDS20-3	4.0		43	42	39	38	36	30	28	22
ALD/ALDS20-4	5.5		57	56	53	51	48	41	38	30
ALD/ALDS20-5	5.5		71	70	66	63	60	52	46	38
ALD/ALDS20-6	7.5		86	84	80	77	72	62	57	45
ALD/ALDS20-7	7.5		99	97	93	88	84	72	65	52
ALD/ALDS20-8	11.0		116	113	107	104	96	85	77	62
ALD/ALDS20-10	11.0		144	140	132	128	120	105	95	78
ALD/ALDS20-12	15.0		173	169	161	155	144	127	115	93
ALD/ALDS20-14	15.0		200	197	187	180	168	147	133	108
ALD/ALDS20-17	18.5		245	241	229	220	205	181	163	134

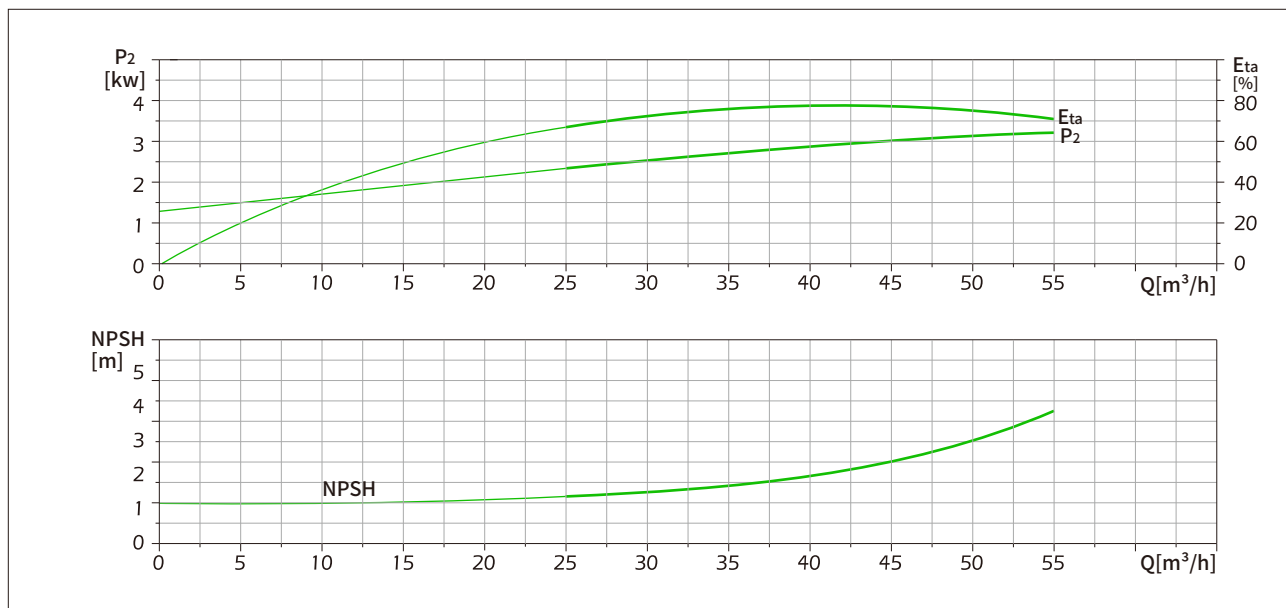
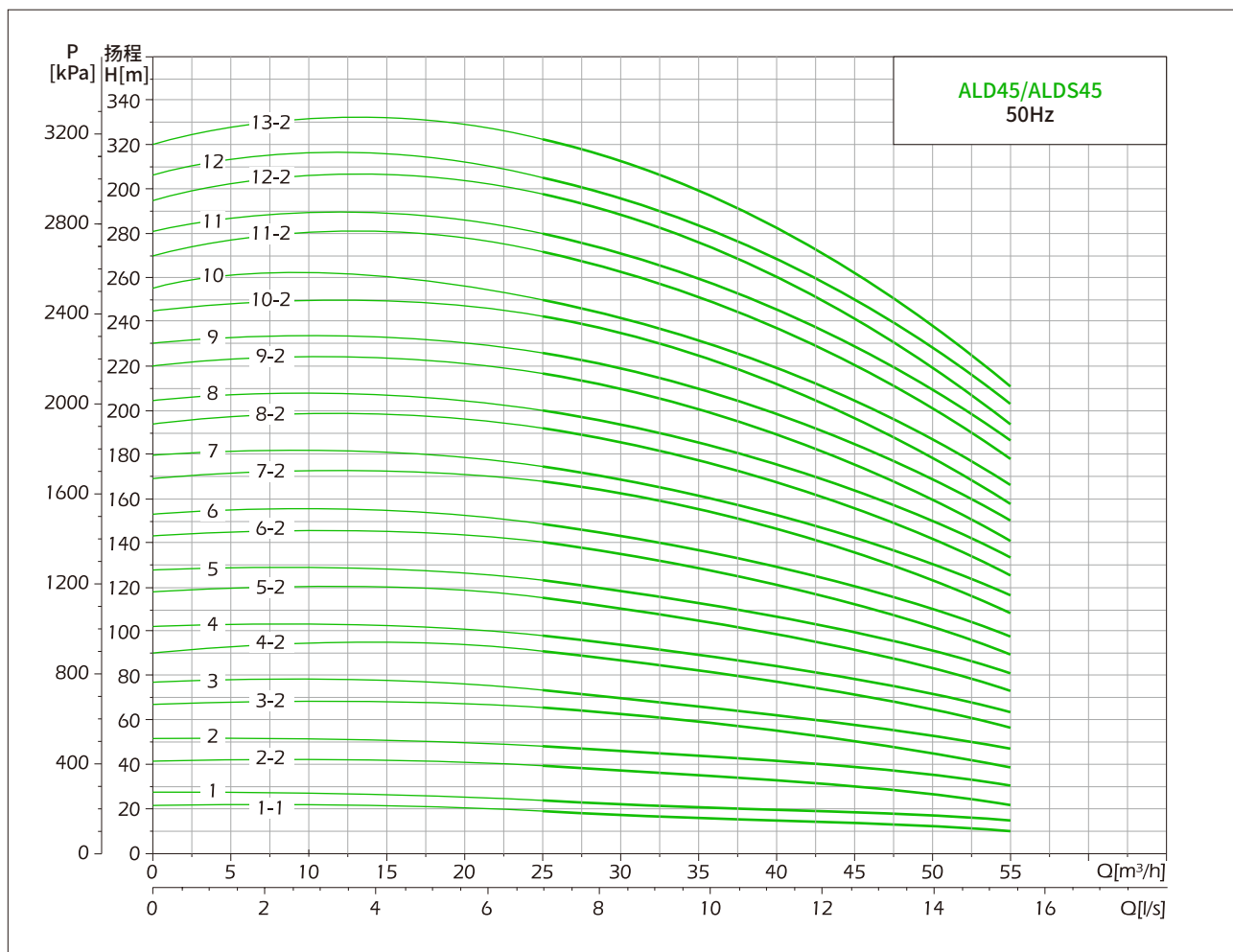
性能曲线图



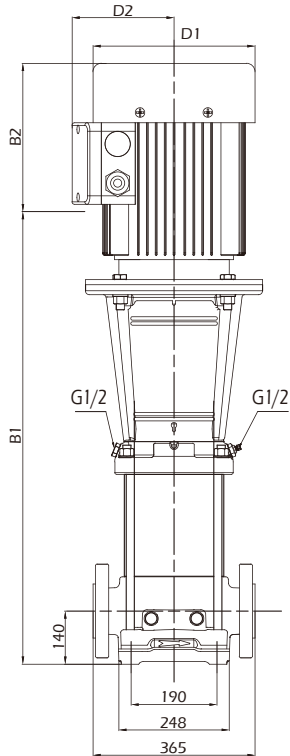


型号	电机功率(kW)	Q[m ³ /h]	15	20	25	32	35	40
ALD/ALDS32-1-1	1.5	H(m)	15	14	13	10	8	5
ALD/ALDS32-1	2.2		18	17	16	13	11.5	9
ALD/ALDS32-2-2	3.0		31	29.5	26.5	20.5	17.5	12
ALD/ALDS32-2	4.0		37	35.5	32.5	27.5	25	19.5
ALD/ALDS32-3-2	5.5		50	47	43.5	35.5	31	22.5
ALD/ALDS32-3	5.5		55.5	53	49	41.5	37.5	29.5
ALD/ALDS32-4-2	7.5		68.5	65	60	49.5	44	32.5
ALD/ALDS32-4	7.5		74.5	70.5	66	56	50.5	40
ALD/ALDS32-5-2	11		88.5	84.5	78	65.5	58.5	45
ALD/ALDS32-5	11		94.5	90	94	72	65	52
ALD/ALDS32-6-2	11		107	102	94.5	79.5	71	55
ALD/ALDS32-6	11		113	108	100	85.5	77.5	61.5
ALD/ALDS32-7-2	15		127	121	112	94.5	85	66.5
ALD/ALDS32-7	15		133	126	118	101	92	73.5
ALD/ALDS32-8-2	15		145	138	128	108	98	76.5
ALD/ALDS32-8	15		151	144	134	115	104	83
ALD/ALDS32-9-2	18.5		165	158	147	124	112	88.5
ALD/ALDS32-9	18.5		171	163	152	131	119	95.5
ALD/ALDS32-10-2	18.5		184	175	163	138	125	98.5
ALD/ALDS32-10	18.5		190	181	169	145	133	106
ALD/ALDS32-11-2	22	203	194	181	154	140	111	
ALD/ALDS32-11	22	209	200	187	161	147	118	
ALD/ALDS32-12-2	22	222	212	197	168	152	121	
ALD/ALDS32-12	22	227	217	203	176	160	128	
ALD/ALDS32-13-2	30	244	233	218	187	169	136	
ALD/ALDS32-13	30	250	239	224	193	177	145	
ALD/ALDS32-14-2	30	263	251	234	201	183	146	
ALD/ALDS32-14	30	269	258	241	207	188	156	

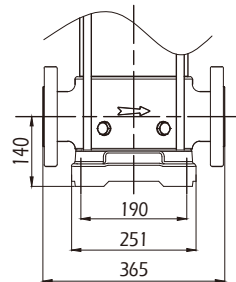
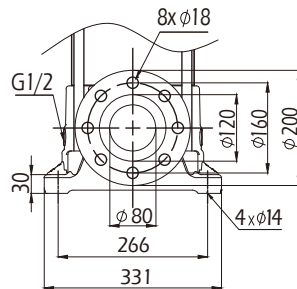
性能曲线图



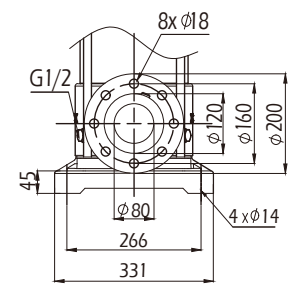
安装尺寸图



法兰 (ALD) PN16-25-40/DN80



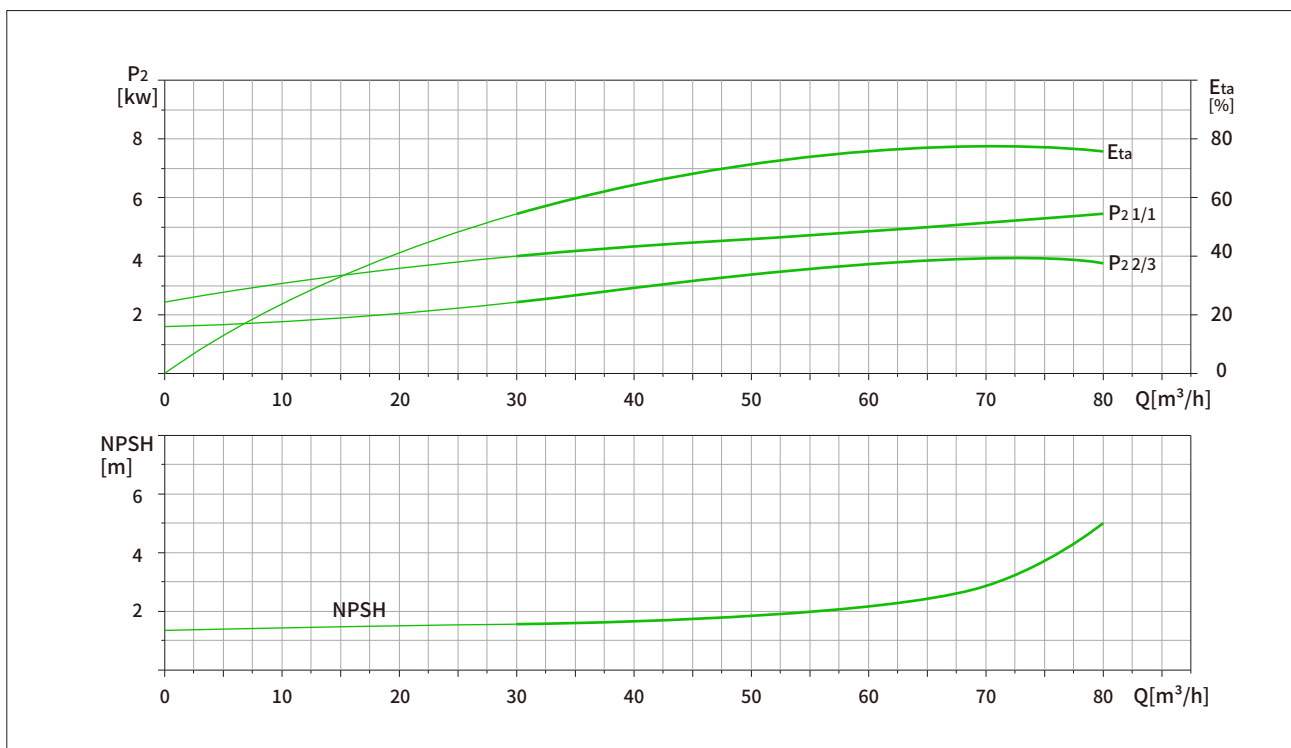
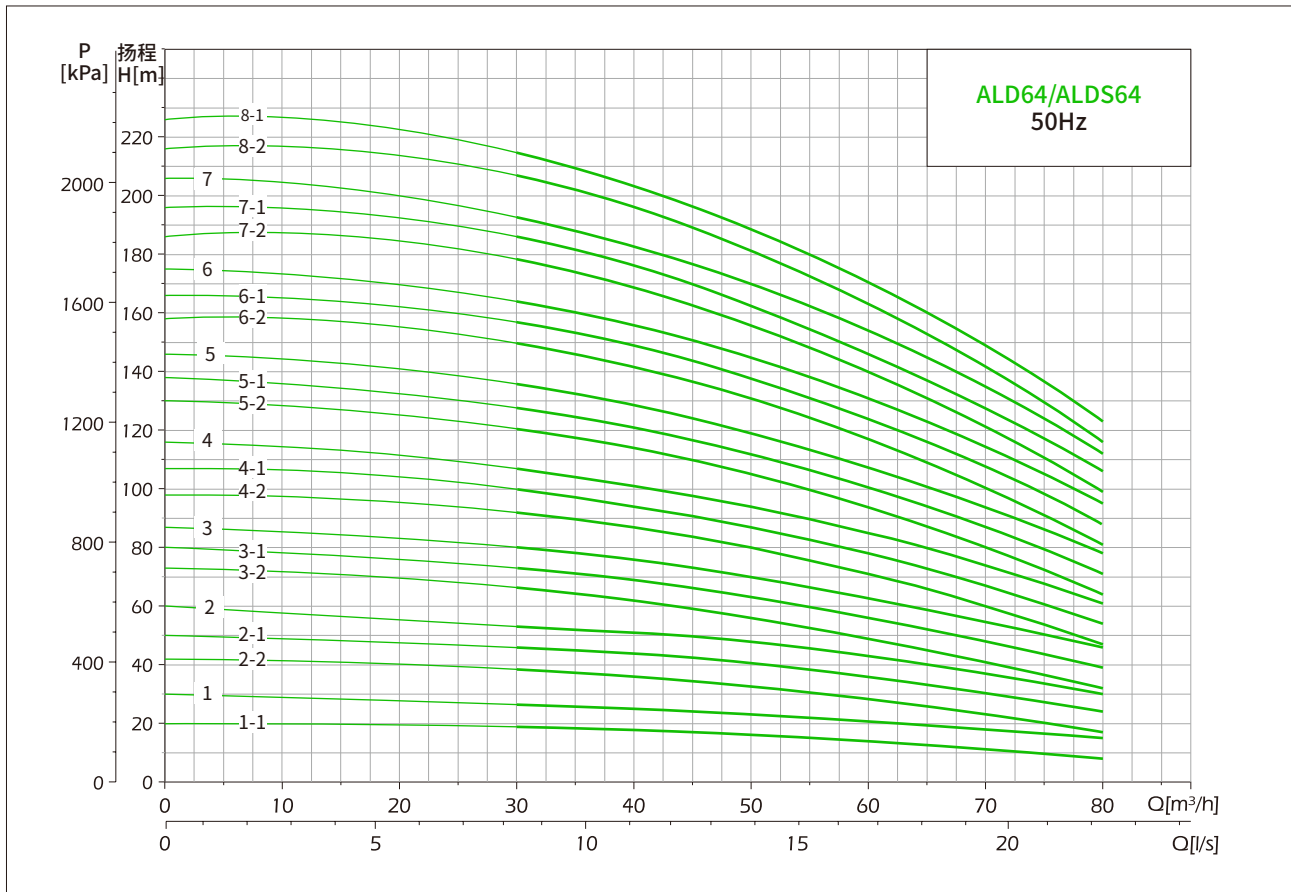
法兰 (ALD) PN16-25-40/DN80



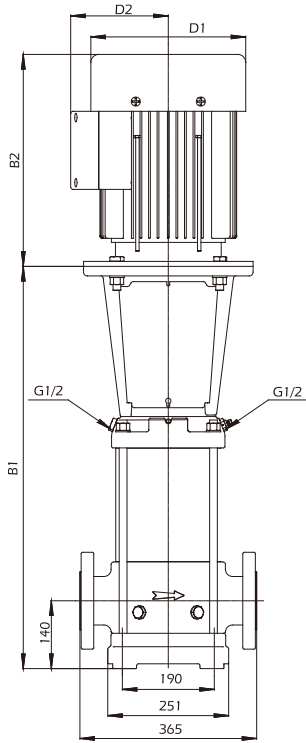
型号	尺寸 (mm)			
	B1	B1+B2	D1	D2
ALD/ALDS45-1-1	571	963	198	161
ALD/ALDS45-1	571	962	220	175
ALD/ALDS45-2-2	651	1077	260	195
ALD/ALDS45-2	651	1077	260	195
ALD/ALDS45-3-2	831	1374	350	233
ALD/ALDS45-3	831	1374	350	233
ALD/ALDS45-4-2	911	1454	350	233
ALD/ALDS45-4	911	1454	350	233
ALD/ALDS45-5-2	991	1578	350	233
ALD/ALDS45-5	991	1578	350	233
ALD/ALDS45-6-2	1071	1756	365	285
ALD/ALDS45-6	1071	1756	365	285
ALD/ALDS45-7-2	1151	1976	418	325
ALD/ALDS45-7	1151	1976	418	325
ALD/ALDS45-8-2	1231	2056	418	325
ALD/ALDS45-8	1231	2056	418	325
ALD/ALDS45-9-2	1311	2136	418	325
ALD/ALDS45-9	1311	2136	418	325
ALD/ALDS45-10-2	1391	2216	418	325
ALD/ALDS45-10	1391	2216	418	325
ALD/ALDS45-11-2	1471	2311	465	350
ALD/ALDS45-11	1471	2311	465	350
ALD/ALDS45-12-2	1551	2391	465	350
ALD/ALDS45-12	1551	2391	465	350
ALD/ALDS45-13-2	1631	2471	465	350

型号	电机功率(kW)	Q[m ³ /h]	25	30	35	40	45	50	55
ALD/ALDS45-1-1	3.0	H(m)	20	19.5	18	17	15	12.5	10.5
ALD/ALDS45-1	4.0		24	23	22	20.5	19	17.5	15
ALD/ALDS45-2-2	5.5		41	39	37	34	30.5	26.5	22
ALD/ALDS45-2	7.5		48.5	46.5	44.5	42	39	35	31
ALD/ALDS45-3-2	11		66	64	61	56.5	52	46	40
ALD/ALDS45-3	11		73.5	71	68	64	59.5	54	47.5
ALD/ALDS45-4-2	15		91	88	84	78.5	72	64.5	56
ALD/ALDS45-4	15		98.5	95	91	85.5	79.5	72.5	64
ALD/ALDS45-5-2	18.5		116	113	107	101	92.5	83.5	73
ALD/ALDS45-5	18.5		124	120	115	108	100	91.5	81
ALD/ALDS45-6-2	22		142	137	131	122	113	103	90
ALD/ALDS45-6	22		149	144	138	130	121	111	98
ALD/ALDS45-7-2	30		168	163	156	147	135	123	109
ALD/ALDS45-7	30		176	171	163	156	144	132	116
ALD/ALDS45-8-2	30		193	187	179	168	155	142	126
ALD/ALDS45-8	30		200	194	187	176	164	149	134
ALD/ALDS45-9-2	30		217	211	202	189	175	159	142
ALD/ALDS45-9	30		226	219	210	199	185	170	151
ALD/ALDS45-10-2	37		243	236	225	212	196	179	159
ALD/ALDS45-10	37		251	243	233	220	205	187	166
ALD/ALDS45-11-2	45	273	264	253	238	222	201	179	
ALD/ALDS45-11	45	281	272	261	246	230	209	187	
ALD/ALDS45-12-2	45	298	289	276	261	242	220	195	
ALD/ALDS45-12	45	306	296	284	268	251	229	204	
ALD/ALDS45-13-2	45	323	313	300	283	263	239	212	

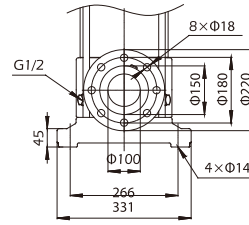
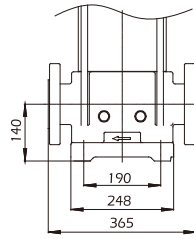
性能曲线图



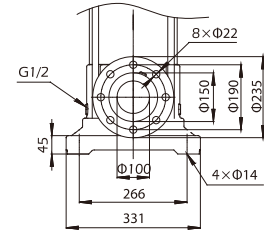
安装尺寸图



法兰 (ALD) PN16-25-40/DN100



法兰 (ALDS) PN16/DN100

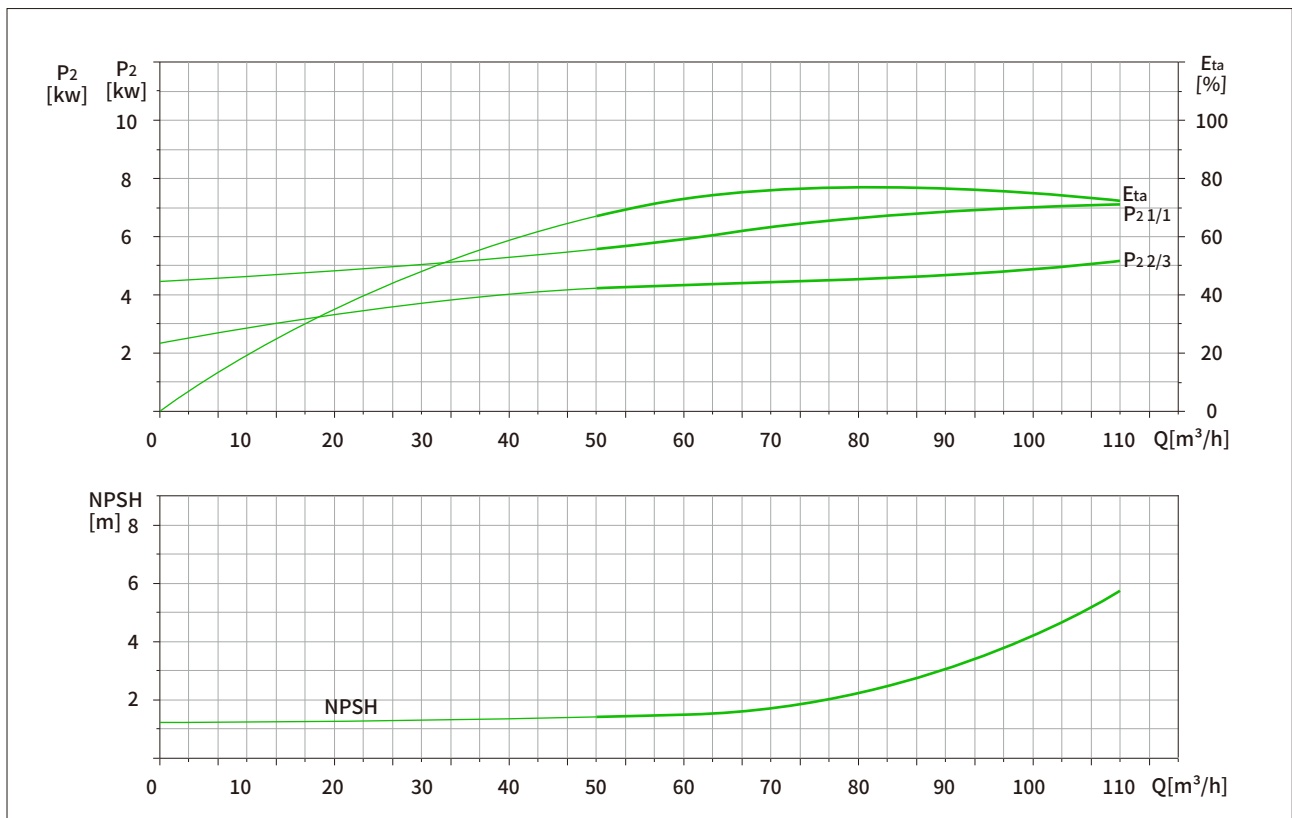
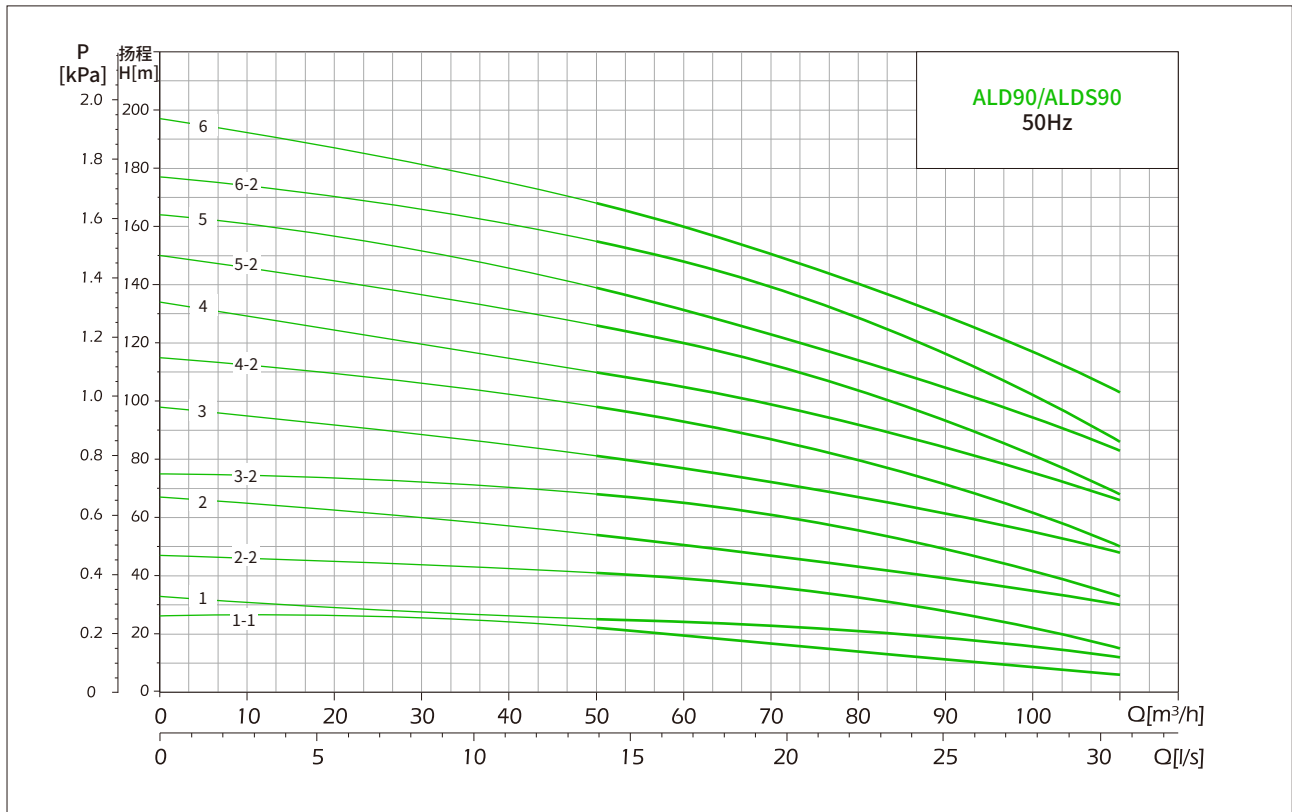


法兰 (ALDS) PN25-40/DN100

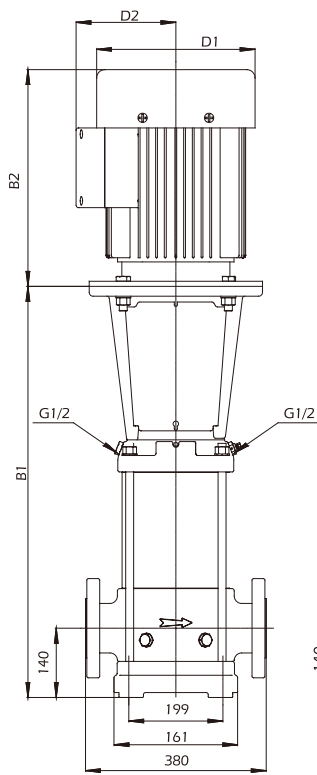
型号	尺寸 (mm)			
	B1	B1+B2	D1	D2
ALD/ALDS64-1-1	561	952	220	175
ALD/ALDS64-1	561	987	260	195
ALD/ALDS64-2-2	644	1070	260	195
ALD/ALDS64-2-1	754	1297	350	233
ALD/ALDS64-2	754	1297	350	233
ALD/ALDS64-3-2	836	1379	350	233
ALD/ALDS64-3-1	836	1379	350	233
ALD/ALDS64-3	836	1423	350	233
ALD/ALDS64-4-2	919	1506	350	233
ALD/ALDS64-4-1	919	1604	365	285
ALD/ALDS64-4	919	1604	365	285
ALD/ALDS64-5-2	1001	1826	418	325
ALD/ALDS64-5-1	1001	1826	418	325
ALD/ALDS64-5	1001	1826	418	325
ALD/ALDS64-6-2	1084	1909	418	325
ALD/ALDS64-6-1	1084	1909	418	325
ALD/ALDS64-6	1084	1909	418	325
ALD/ALDS64-7-2	1166	1991	418	325
ALD/ALDS64-7-1	1166	1991	418	325
ALD/ALDS64-7	1166	2006	465	350
ALD/ALDS64-8-2	1248	2088	465	350
ALD/ALDS64-8-1	1248	2088	465	350

型号	电机功率(kW)	Q[m ³ /h]	30	40	50	60	64	70	80
ALD/ALDS64-1-1	4	H(m)	19	18	16	14	13.2	11	8
ALD/ALDS64-1	5.5		27	25	23	21	20.2	18	15
ALD/ALDS64-2-2	7.5		39	36	33	29	27	23	17
ALD/ALDS64-2-1	11		46	44	40	36	34	30	24
ALD/ALDS64-2	11		53	51	47	43	41	37	30
ALD/ALDS64-3-2	15		66	62	56	50	47	41	32
ALD/ALDS64-3-1	15		73	69	63	57	54	48	39
ALD/ALDS64-3	18.5		80	76	70	64	61	55	46
ALD/ALDS64-4-2	18.5		92	87	80	71	67	60	47
ALD/ALDS64-4-1	22		100	94	87	78	74	67	54
ALD/ALDS64-4	22		107	101	94	85	81	74	61
ALD/ALDS64-5-2	30		121	114	105	95	89	80	64
ALD/ALDS64-5-1	30		128	121	112	102	96	87	71
ALD/ALDS64-5	30		136	129	119	109	103	94	78
ALD/ALDS64-6-2	30		150	142	131	118	111	101	81
ALD/ALDS64-6-1	37		157	149	138	125	118	108	88
ALD/ALDS64-6	37		164	156	145	132	125	115	95
ALD/ALDS64-7-2	37		179	169	156	141	133	121	99
ALD/ALDS64-7-1	37		186	176	163	148	140	128	106
ALD/ALDS64-7	45		193	183	170	155	147	135	112
ALD/ALDS64-8-2	45		207	196	182	164	155	142	116
ALD/ALDS64-8-1	45	215	203	189	171	162	149	123	

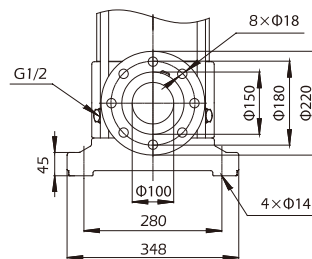
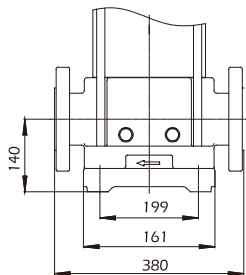
性能曲线图



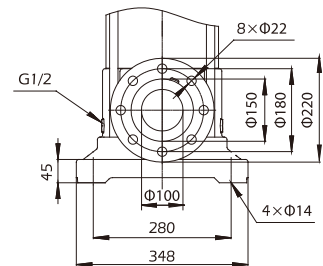
安装尺寸图



法兰 (ALD) PN16-25-40/DN100



法兰 (ALDS) PN16/DN100

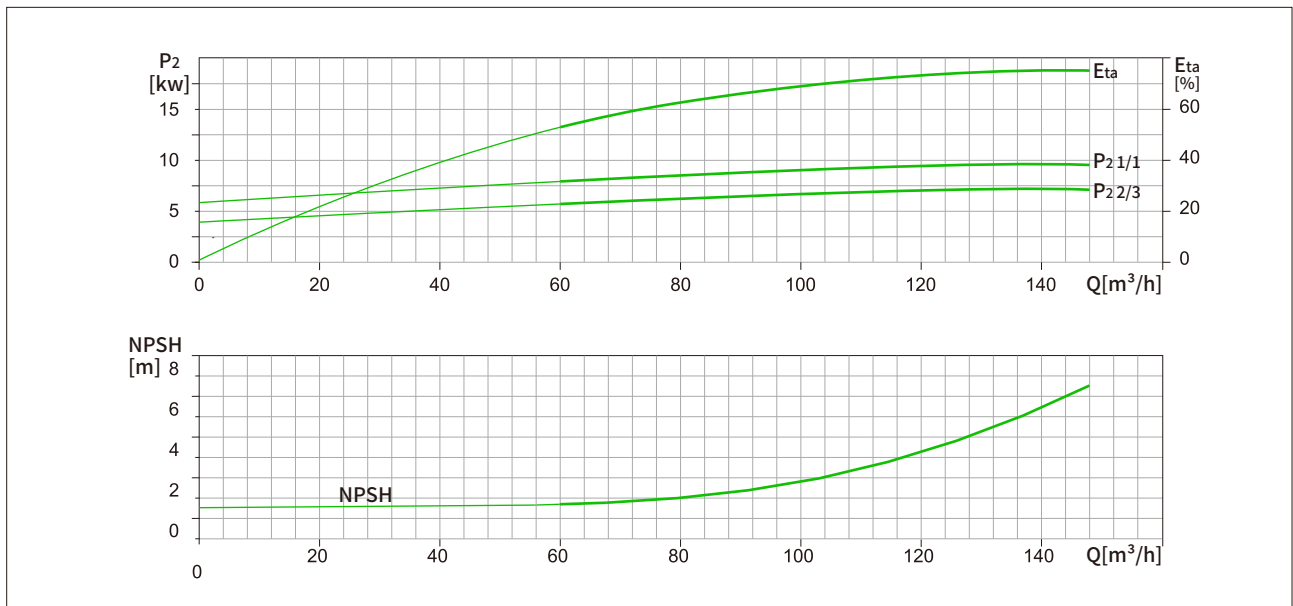
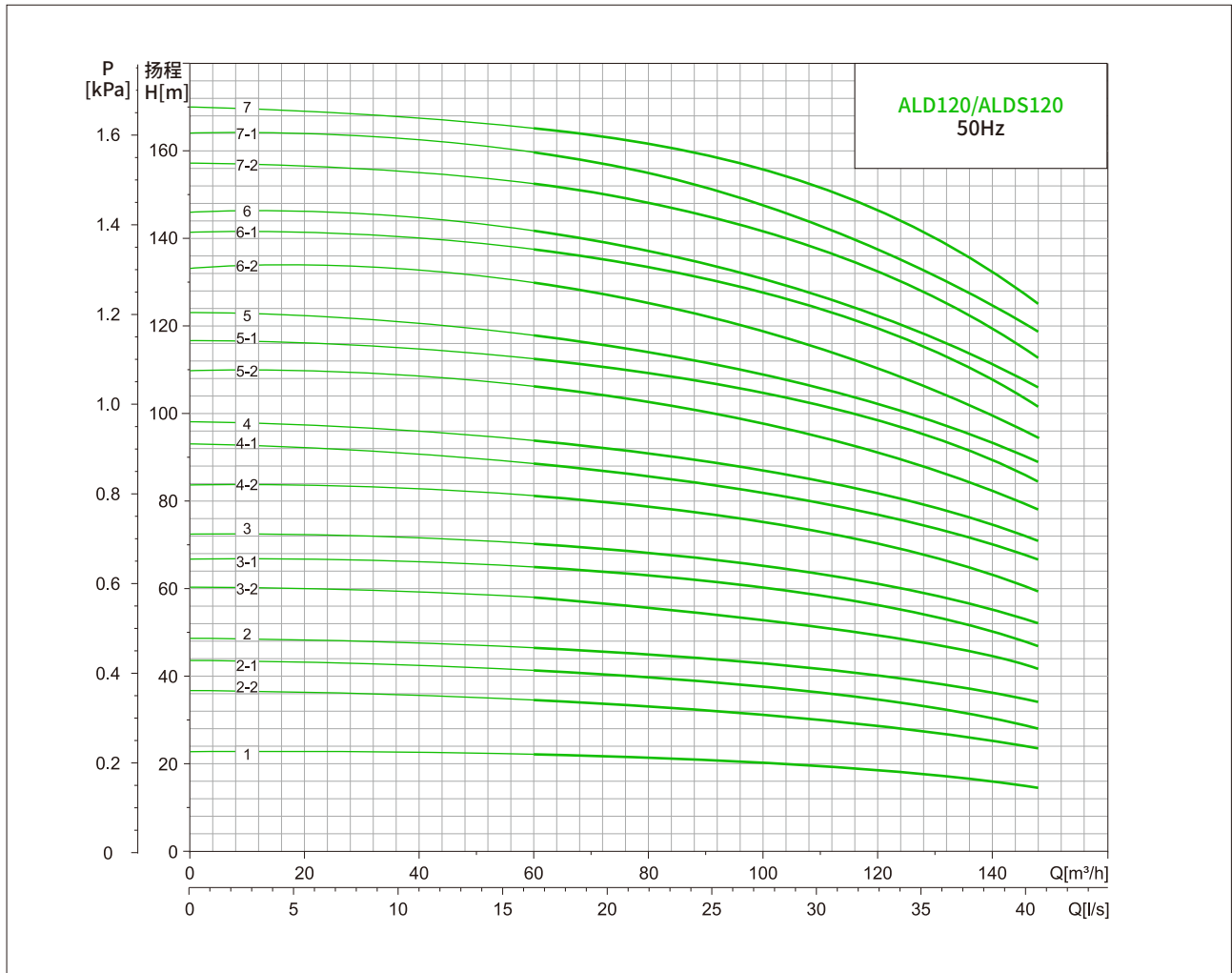


法兰 (ALDS) PN25-40/DN100

型号	尺寸 (mm)			
	B1	B1+B2	D1	D2
ALD/ALDS90-1-1	571	997	260	195
ALD/ALDS90-1	571	997	260	195
ALD/ALDS90-2-2	773	1316	350	233
ALD/ALDS90-2	773	1316	350	233
ALD/ALDS90-3-2	865	1452	350	233
ALD/ALDS90-3	865	1550	365	285
ALD/ALDS90-4-2	957	1782	418	325
ALD/ALDS90-4	957	1782	418	325
ALD/ALDS90-5-2	1049	1874	418	325
ALD/ALDS90-5	1049	1874	418	325
ALD/ALDS90-6-2	1141	1981	465	350
ALD/ALDS90-6	1141	1981	165	350

型号	电机功率(kW)	Q[m³/h]	50	60	70	80	85	90	100	110
ALD/ALDS90-1-1	5.5	H(m)	22	19	17	16	14	13	10	6
ALD/ALDS90-1	7.5		25	24	22	21	20	19	16	12
ALD/ALDS90-2-2	11		41	39	36	32	30	28	22	15
ALD/ALDS90-2	15		53	50	47	44	41	40	36	30
ALD/ALDS90-3-2	18.5		68	65	60	55	52	49	41	32
ALD/ALDS90-3	22		81	77	72	67	64	62	55	48
ALD/ALDS90-4-2	30		98	93	87	80	75	72	62	50
ALD/ALDS90-4	30		110	105	100	92	86	84	76	66
ALD/ALDS90-5-2	37		126	120	113	104	98	93	81	68
ALD/ALDS90-5	37		139	131	124	115	110	106	94	83
ALD/ALDS90-6-2	45		155	148	139	129	122	117	102	86
ALD/ALDS90-6	45		168	160	150	141	134	130	117	103

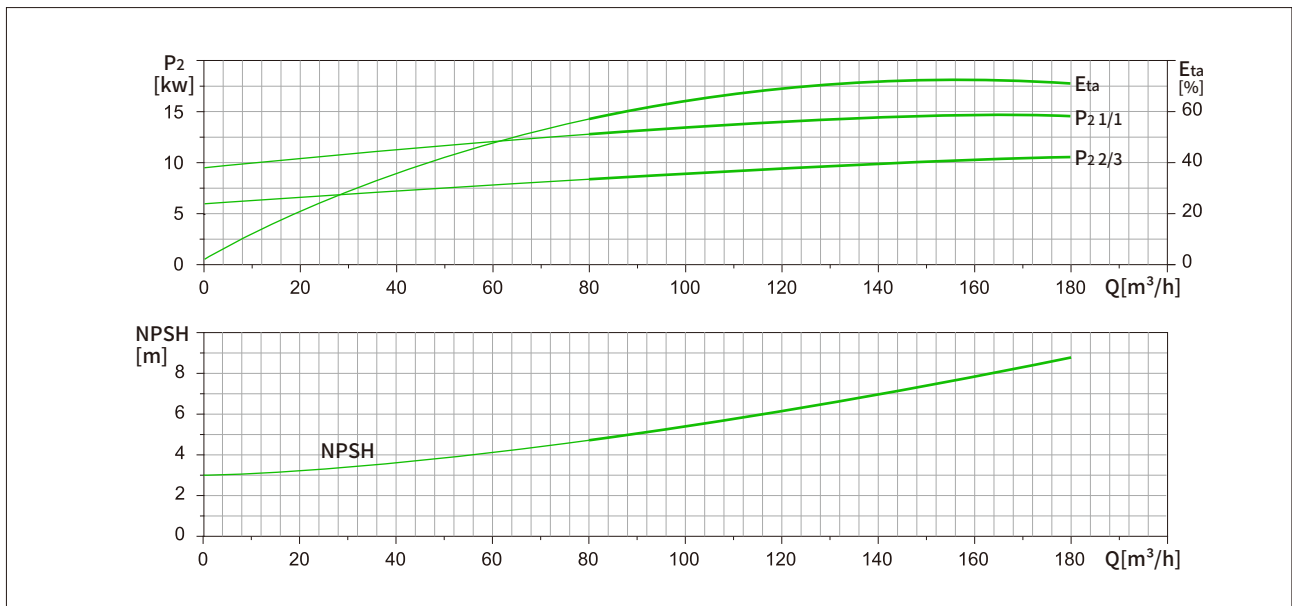
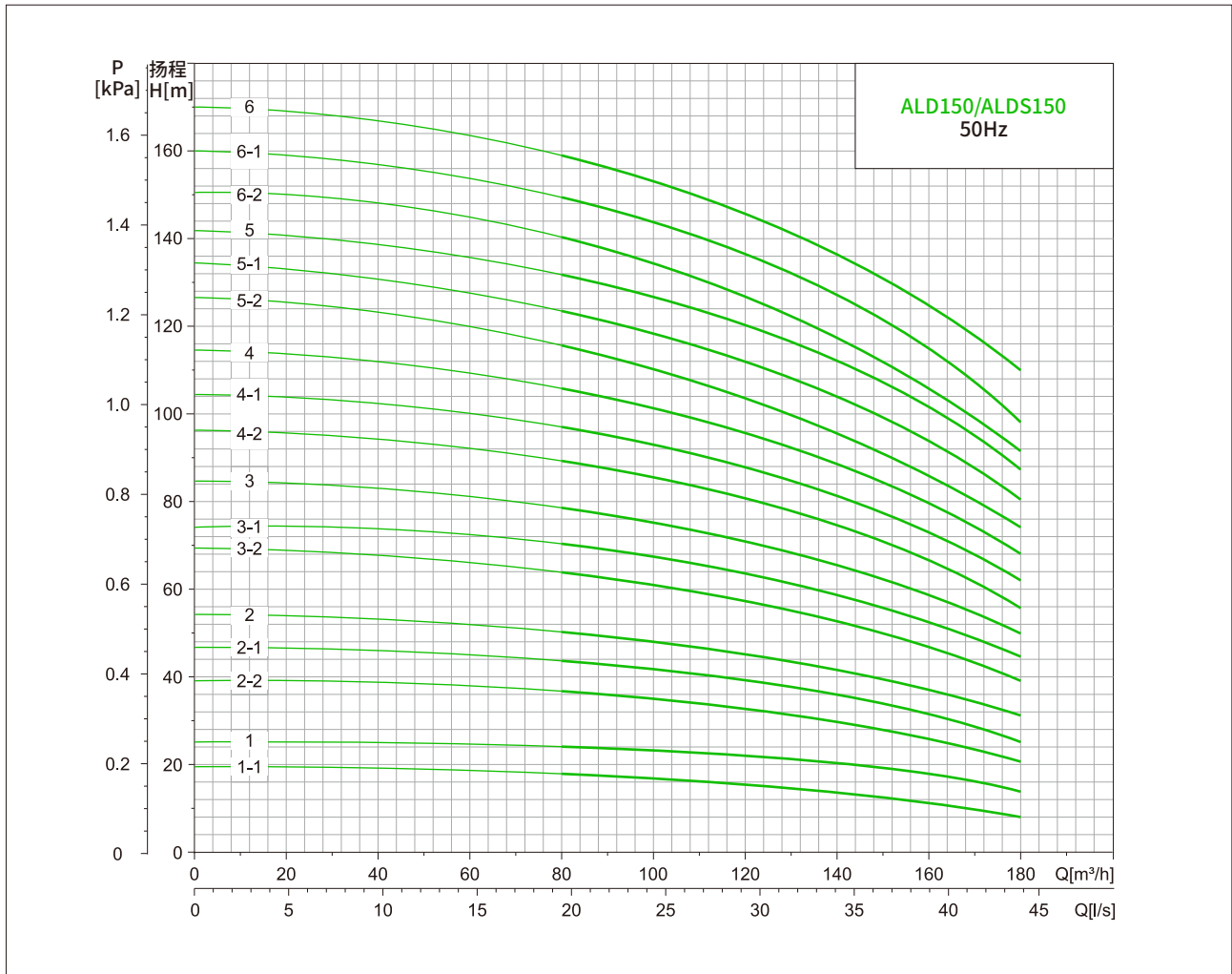
性能曲线图



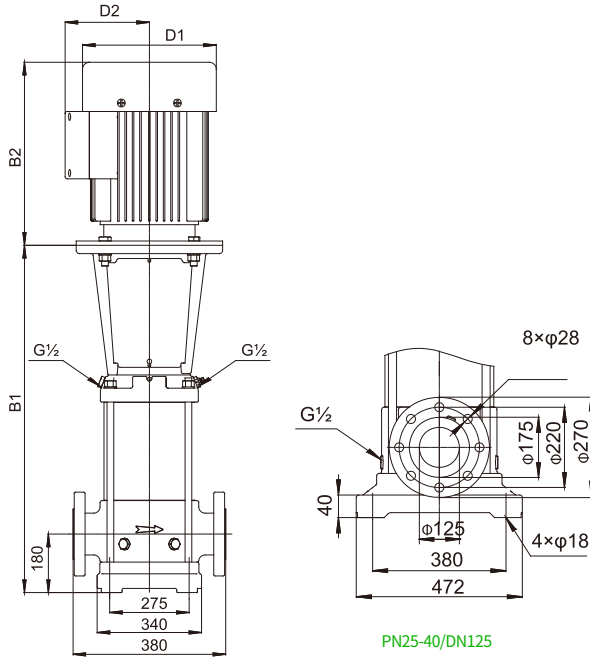
安装尺寸图		尺寸 (mm)			
		B1	B1+B2	D1	D2
ALD/ALDS120-1	840	1383	350	233	
ALD/ALDS120-2-2	1000	1543	350	233	
ALD/ALDS120-2-1	1000	1587	350	233	
ALD/ALDS120-2	1000	1685	365	285	
ALD/ALDS120-3-2	1160	1985	418	325	
ALD/ALDS120-3-1	1160	1985	418	325	
ALD/ALDS120-3	1160	1985	418	325	
ALD/ALDS120-4-2	1320	2145	418	325	
ALD/ALDS120-4-1	1320	2145	418	325	
ALD/ALDS120-4	1320	2160	465	350	
ALD/ALDS120-5-2	1480	2320	465	350	
ALD/ALDS120-5-1	1480	2320	465	350	
ALD/ALDS120-5	1510	2480	525	405	
ALD/ALDS120-6-2	1670	2640	525	405	
ALD/ALDS120-6-1	1670	2640	525	405	
ALD/ALDS120-6	1670	2635	588	435	
ALD/ALDS120-7-2	1830	2795	588	435	
ALD/ALDS120-7-1	1830	2795	588	435	
ALD/ALDS120-7	1830	2795	588	435	

型号	电机功率(kW)	Q[m³/h]	60	70	80	90	100	110	120	130	140	150
ALD/ALDS120-1	11	H(m)	22	21.8	21.6	21	20.5	19.5	18.5	17	16	15
ALD/ALDS120-2-2	15		34	33.6	33	31	30.5	30	28.5	27	25	24
ALD/ALDS120-2-1	18.5		41	40	39.5	38.5	37	36.5	34.5	32.5	30	27.5
ALD/ALDS120-2	22		46	45	44.5	43.5	42.4	41	40	38	36	33.5
ALD/ALDS120-3-2	30		57	56	55	53.5	52	51	49	46.5	43.5	41
ALD/ALDS120-3-1	30		64	63	62	60	58.5	57.5	55.5	52	49	46
ALD/ALDS120-3	30		69.5	68.5	67.5	66	64.4	62.5	61	57.5	54.5	51
ALD/ALDS120-4-2	37		80.5	79	78	76	73.5	72	69	66	61.5	58
ALD/ALDS120-4-1	37		87	86	84.5	82	80	78	76	72	68	64.5
ALD/ALDS120-4	45		92.5	91	90	88	85.5	83	81	77	73	68.5
ALD/ALDS120-5-2	45		104.5	103	101	99	96	93	90	85.5	80.5	75.5
ALD/ALDS120-5-1	45		110.5	109	107.5	105	102	100	97	92	86.5	83
ALD/ALDS120-5	55		115.5	114	113	110	107.5	104.5	101.5	96	91	86
ALD/ALDS120-6-2	55		128	125.5	123	121	117.3	113.5	110	104.5	98.5	92.5
ALD/ALDS120-6-1	55		134	132	130.5	127	124	121	118	111	105	100
ALD/ALDS120-6	75		139	137	135	132	128.8	126	123	116	110	104
ALD/ALDS120-7-2	75		151	148	145.5	143	138.6	134	130	123.5	116.5	109
ALD/ALDS120-7-1	75		156.5	154	152	148.5	144.5	141	137.5	130	123	116.5
ALD/ALDS120-7	75		162.5	160.5	158.5	155	151	148	145	137	129	123

性能曲线图



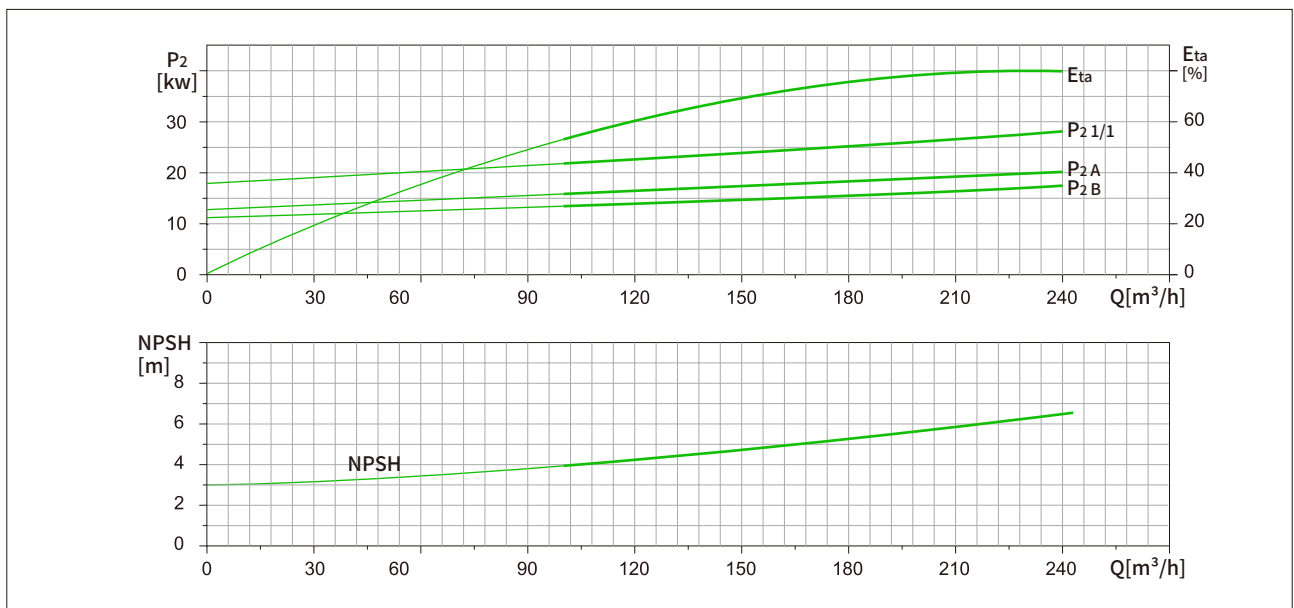
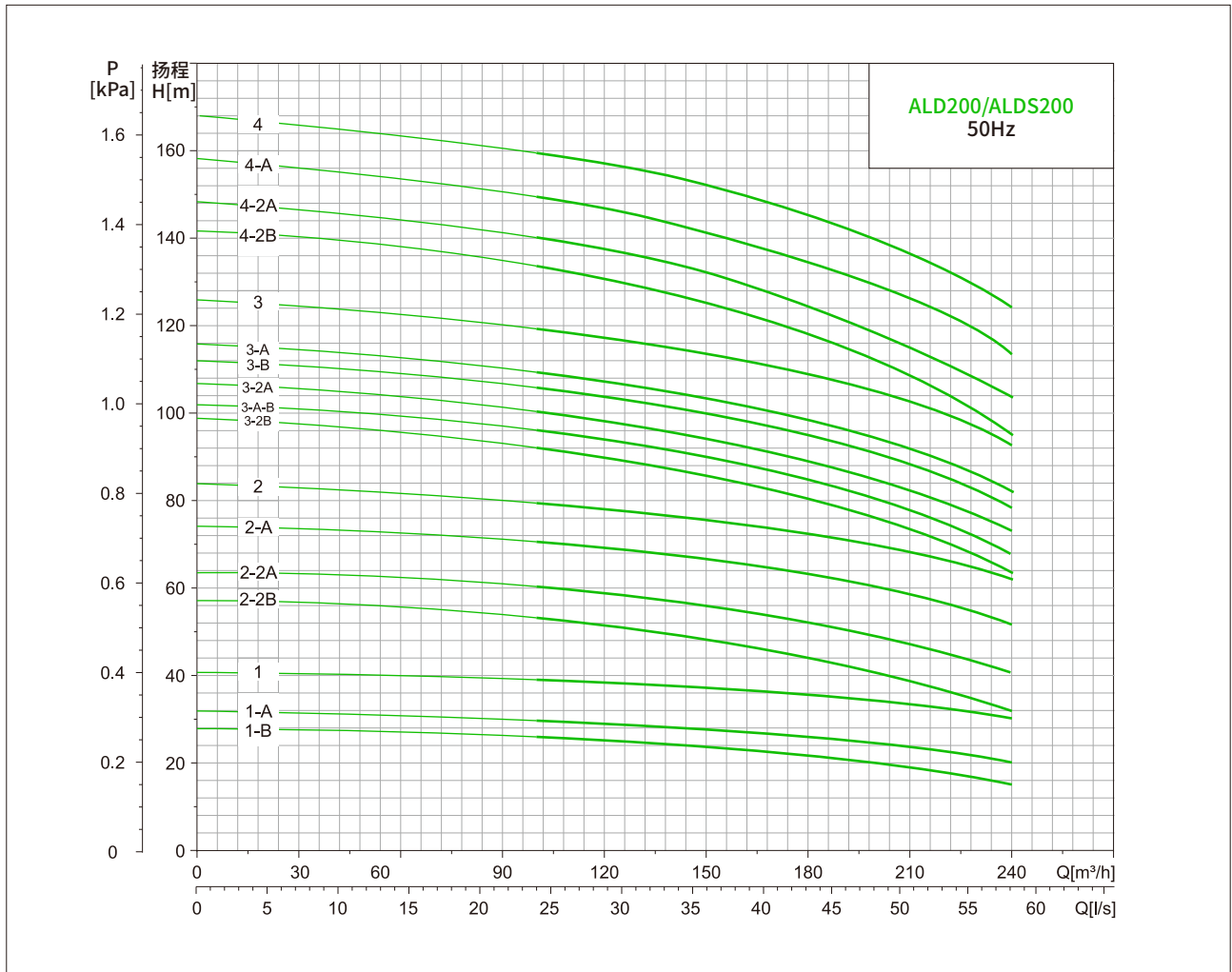
安装尺寸图



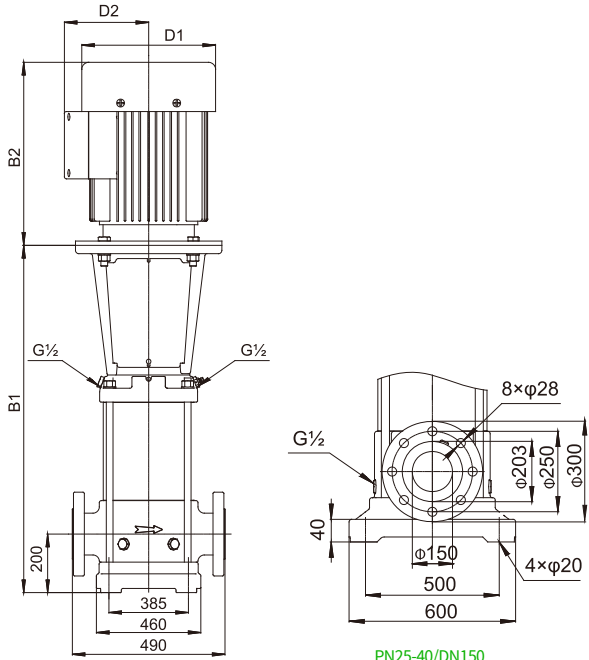
型号	尺寸 (mm)			
	B1	B1+B2	D1	D2
ALD/ALDS150-1-1	840	1383	350	233
ALD/ALDS150-1	840	1383	350	233
ALD/ALDS150-2-2	1000	1587	350	233
ALD/ALDS150-2-1	1000	1685	365	285
ALD/ALDS150-2	1000	1825	418	325
ALD/ALDS150-3-2	1160	1985	418	325
ALD/ALDS150-3-1	1160	1985	418	325
ALD/ALDS150-3	1160	1985	418	325
ALD/ALDS150-4-2	1320	2160	465	350
ALD/ALDS150-4-1	1320	2160	465	350
ALD/ALDS150-4	1350	2320	525	405
ALD/ALDS150-5-2	1510	2480	525	405
ALD/ALDS150-5-1	1510	2475	588	435
ALD/ALDS150-5	1510	2475	588	435
ALD/ALDS150-6-2	1670	2635	588	435
ALD/ALDS150-6-1	1670	2635	588	435
ALD/ALDS150-6	1670	2635	588	435

型号	电机功率(kW)	Q[m ³ /h]	80	90	100	110	120	130	140	150	160	170	180
ALD/ALDS150-1-1	11	H(m)	18.3	17.8	17.3	17	16	15	14	12.5	11	10	8.5
ALD/ALDS150-1	15		24	23	22.5	22	21.5	20.5	20	18.5	17	16	15
ALD/ALDS150-2-2	18.5		37	35.5	34	33	32	31	29	27.5	26	23	21
ALD/ALDS150-2-1	22		44.3	43	42	40	39	38.5	37.5	35	33	30	27
ALD/ALDS150-2	30		50	49	48	47	45.5	44	42	40	37	34	32
ALD/ALDS150-3-2	30		63.5	61	59	57.5	56	54.5	53	49	45.5	42	39
ALD/ALDS150-3-1	37		70	68	67	65	63	62	60	56	53	49	45
ALD/ALDS150-3	37		78	76.5	75	73	70.5	68	66	63	59	55	50.5
ALD/ALDS150-4-2	45		89	87	84	81.5	79	77	74.5	70.5	65.5	60	56
ALD/ALDS150-4-1	45		96.5	94	91.5	89	86.5	84	81.5	77	72.5	67	62
ALD/ALDS150-4	55		104	102	100	97	95	91	88	84	79.5	74	68
ALD/ALDS150-5-2	55		115.5	112	109	106	102.5	100	97	92	86	79	73.5
ALD/ALDS150-5-1	75		122.5	119.5	117	113.5	111.5	107.5	104.5	99	93.5	87	80
ALD/ALDS150-5	75		130	127.5	125	121	119	115	111.5	106.5	101	94.5	86.5
ALD/ALDS150-6-2	75		140	137	133	130	126	121	118	112	106	98	91
ALD/ALDS150-6-1	75		148.5	145	141.7	137.5	135	131	127	120.5	114.5	106.5	97.5
ALD/ALDS150-6	75		157	153	149	145	142	139.5	137	130	123.5	116	109

性能曲线图



安装尺寸图



型号	尺寸 (mm)			
	B1	B1+B2	D1	D2
ALD/ALDS200-1-B	907	1494	350	233
ALD/ALDS200-1-A	907	1592	365	285
ALD/ALDS200-1	907	1732	418	325
ALD/ALDS200-2-2B	1101	1926	418	325
ALD/ALDS200-2-2A	1101	1941	465	350
ALD/ALDS200-2-A	1131	2101	525	405
ALD/ALDS200-2	1131	2101	525	405
ALD/ALDS200-3-2B	1325	2290	588	435
ALD/ALDS200-3-A-B	1325	2290	588	435
ALD/ALDS200-3-2A	1325	2290	588	435
ALD/ALDS200-3-B	1325	2290	588	435
ALD/ALDS200-3-A	1325	2290	588	435
ALD/ALDS200-3	1325	2322	588	435
ALD/ALDS200-4-2B	1519	2516	588	435
ALD/ALDS200-4-2A	1519	2734	620	555
ALD/ALDS200-4-A	1519	2734	620	555
ALD/ALDS200-A	1519	2734	620	555

型号	电机功率(kW)	Q[m ³ /h]	100	120	140	160	180	200	220	240
ALD/ALDS200-1-B	18.5	H(m)	25.5	25	24	23	21.5	20	18	15.5
ALD/ALDS200-1-A	22		29	28.5	27.5	26.5	25.5	24	22	20
ALD/ALDS200-1	30		38.5	38	37.5	36.5	35	34	32.5	30
ALD/ALDS200-2-2B	37		53	51	49	47	44	41	37	32
ALD/ALDS200-2-2A	45		59.5	58	56	54	52.5	49	44.5	40.5
ALD/ALDS200-2-A	55		69	68	66	64	62	59	55.5	51
ALD/ALDS200-2	55		78.5	77.5	76	74	71.5	69	66	61.5
ALD/ALDS200-3-2B	75		91.5	89	86.5	83.5	79	75	70	63
ALD/ALDS200-3-A-B	75		95	93	90	87	83.5	79	73.5	67
ALD/ALDS200-3-2A	75		99.5	97.5	94.5	91.5	89	84	78.5	72
ALD/ALDS200-3-B	75		104.5	102.5	100	97	93	89	84.5	77.5
ALD/ALDS200-3-A	75		108	106	103.5	100.5	97.5	93	88	81.5
ALD/ALDS200-3	90		117.5	116	113.5	110.5	107	103	99	92
ALD/ALDS200-4-2B	90		131.5	129	125.5	121	115.5	110	103.5	94
ALD/ALDS200-4-2A	110		138.5	136	132	128	124	118	111	102.2
ALD/ALDS200-4-A	110		148	145.5	142.5	138	134	128	122	113
ALD/ALDS200-4	110		157.5	155.5	152.5	148	143.5	138	132.5	123.5



版本号:20240903

浙江雷客泵业有限公司

Laiko Pump (Zhejiang) Co., Ltd.

官方热线:4008-603-757

地址:浙江·温岭·泽国

LAIKO

Data for Reference Only: Any changes are subject to notice without prior notification. 数据仅供参考:如有修改,恕不另行通知。